

BERG- und SEILBAHNEN

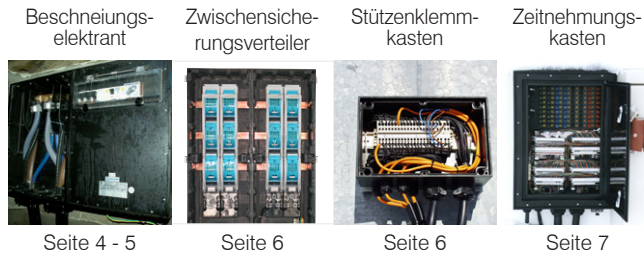


GIFAS
ELECTRIC

QUALITÄT MIT SYSTEM

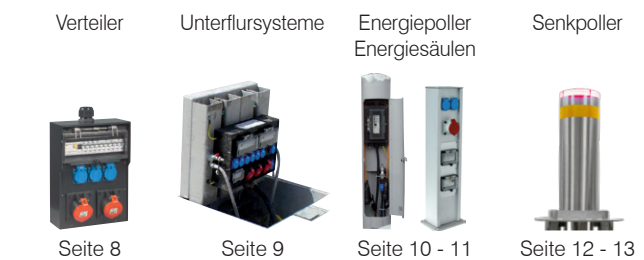
Beschneigung

Seite 4 - 7



Elektrotechnische Ausrüstung

Seite 8 - 13



Flächen- beleuchtung

Seite 14 - 22



Sicherheits- beleuchtung

Seite 23 - 30



Persönliche Schutzausrüstung

Seite 32 - 35





Etwas das bleibt.

Wir schaffen Sicherheit durch Dynamik

Bei allem was wir tun, steht Langlebigkeit und Ressourcenschonung im Mittelpunkt. Wir wollen Produkte erzeugen und vertreiben die unseren Kunden lange zur Verfügung stehen und ihm Zeit für andere Tätigkeiten verschaffen. Dafür stellen wir auch unsere Servicedienstleistungen zur Verfügung.

Um das für unsere Kunden zu erreichen, brauchen wir schlanke Prozesse (LEAN) und müssen diese und uns selbst auch ständig weiterentwickeln (KVP).

Wir suchen für unsere Kunden unter Einhaltung der Wirtschaftlichkeit die passenden Lösungen. Dabei wird der Kunde zum Partner und wir agieren auf Augenhöhe.

Wir fokussieren uns dabei auf die Hauptsegmente Baustelle, Sicherheit, Verkehr, Industrie und Kommunen.

Unsere Standardprodukte vertreiben wir über den Handel, um mehr Zeit für die Betreuung der Projekte und Seriengeschäfte zu bekommen.

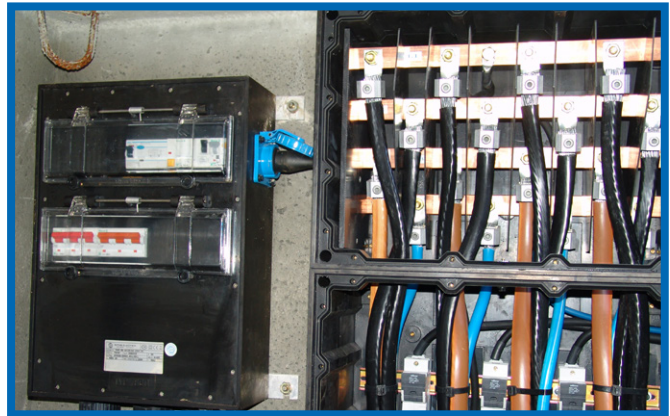
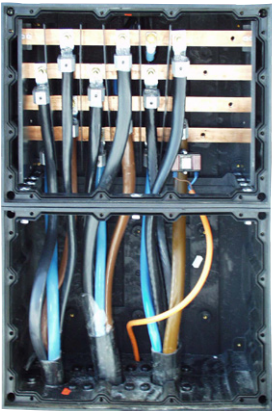


QR-Code scannen und mehr über GIFAS ELECTRIC und Qualität mit System erfahren!



QR-Code scannen und mehr über Produkte der Bergbahnen erfahren!

Beschneigungselektant für Propellermaschinen und Lanzen



Vollgummi-Anspeiseverteiler für Schneekanonen Baureihe 2x7800 ÖVE-geprüft

Abmessungen

720 x 500 x 236 mm (B x H x T)

Ausführung

Gehäuse aus vulkanisiertem, bruch- und schlagfestem selbstverlöschendem Butyl-Kautschuk, beständig gegen Öle, verschiedene Säuren und Laugen.

Unempfindlich gegenüber Schweiß- und Funkenregen.

Besondere Eigenschaften

- Vibrationsdämpfendes Vollgummi-Material mit integrierten Vollgummi-Montageblöcken
- Keine Kondenswasserbildung bei starken Temperaturschwankungen
- Einfache Nachbestückung im montierten Zustand (weitere Anbauverschraubungen)
- Einfache Abschottungsmöglichkeit von z.B.: Betriebs- und Steuerungsspannungen
- Korrosionsbeständigkeit durch Vollgummi-Material
- V4A-Befestigungsschrauben (unverlierbar)
- Schutzisolation des Vollgummi-Verteilers ist voll gewährleistet
- Wandbefestigung vom Verdrahtungsraum abgeschottet
- Hohe UV-, Ozon- und Witterungsbeständigkeit
- Hohe Beständigkeit gegen umwelt- und chemische Einflüsse, halogen- und silikontfrei



Beispiel: Beschneigungselektanten
240er Einschleifkästen für Schneekanonen - Höchkönig Bergbahnen

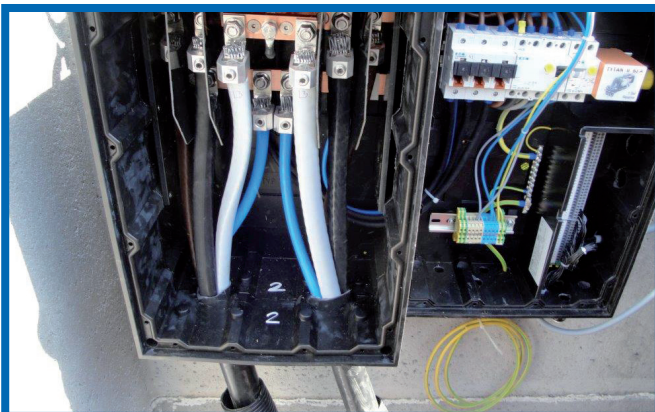
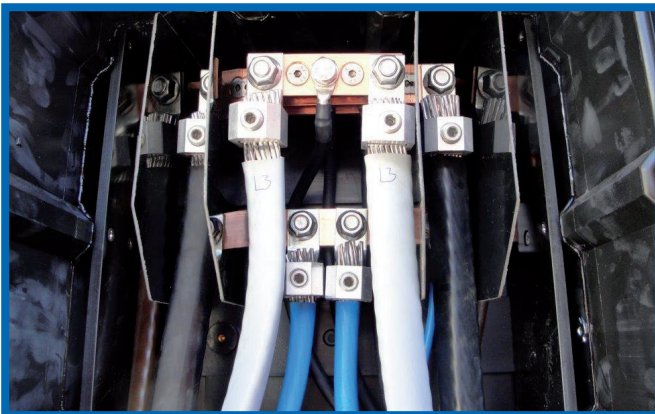


Kundenanforderung

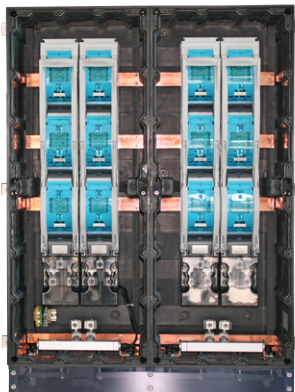
Die Höchkönig Bergbahnen wollten einen Anspeisekasten für ihre Schneekanonen haben, der den ganz speziellen Anforderungen (Wasser, Schnee, Temperaturschwankungen, ...) entspricht.

GIFAS Umsetzung

Der GIFAS Vollgummi-Beschneigungselektant ist kompakt und aus vulkanisiertem Butyl-Kautschuk. Er entspricht bereits den neuen, gültigen Vorschriften (EN61439) und wird auch den Empfehlungen vom Fachverband der Seilbahnen gerecht.



Zwischensicherungsverteiler für die Einhaltung der Ausschaltbedingungen nach ÖVE E 8101, DIN VDE 0100 bzw. IEC 60364.



Vollgummi-Anspeisekasten für Schneekanonen
Baureihe 4x7900
ÖVE-geprüft

Abmessungen

720 x 1000 x 276 mm (B x H x T)

Ausführung

Gehäuse aus vulkanisiertem, bruch- und schlagfestem selbstverlöschendem Butyl-Kautschuk, beständig gegen Öle, verschiedene Säuren und Laugen.

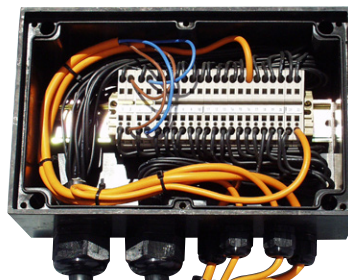
Unempfindlich gegenüber Schweiß- und Funkenregen.

Produkteigenschaften

- Vibrationsdämpfendes Vollgummi-Material mit integrierten Vollgummi-Montageblöcken
- Keine Kondenswasserbildung bei starken Temperaturschwankungen
- Einfache Nachbestückung im montierten Zustand (weitere Kabelverschraubungen)
- Einfache Abschottungsmöglichkeit von z.B.: Betriebs- und Steuerungsspannungen
- Korrosionsbeständigkeit durch Vollgummi-Material
- V4A-Befestigungsschrauben (unverlierbar)
- Schutzisolation des Vollgummi-Verteilers ist voll gewährleistet
- Wandbefestigung vom Verdrahtungsraum abgeschottet
- Hohe UV-, Ozon- und Witterungsbeständigkeit
- Hohe Beständigkeit gegen umwelt- und chemische Einflüsse, halogen- und silikonfrei
- Mit transparenten Deckeln (Sichtkontrolle)



Stützenklemmkästen für Seillageüberwachung



Die GIFAS-Stützenklemmkästen sind kondenswasserfrei, witterungs-, UV- und ozonbeständig, bruchfest und durch das Gummimaterial auch vibrationsdämpfend.

- Das verwendete Vollgummimaterial ist ein schlechter Wärmeleiter bzw. ein guter Isolator, hat jedoch ein sehr gutes Wärmespeichervermögen, dadurch entsteht kein Kondenswasser. Es sind keine Belüftungslöcher notwendig, deshalb wird ein Eindringen von Schmutz oder Insekten verhindert.
- Der Verteiler ist durch das Gummimaterial vibrationsdämpfend, zusätzlich werden die Klemmen auf eingegossene Gummiblöcke montiert. Dadurch wird ein selbständiges Lösen der Schrauben durch Vibration der Stützen verhindert.
- Es entstehen keine elektrochemischen Reaktionen durch verschiedene Metalle, die Schrauben können auch noch nach Jahren problemlos und einfach gelöst werden (kein "Festbeißen" der Schrauben).
- Je nach Bedarf können die Klemmkästen individuell bestückt und ausgeführt werden. Auf Wunsch verschiedene Halterungen für Stützsysteme.



Zeitnehmungskasten

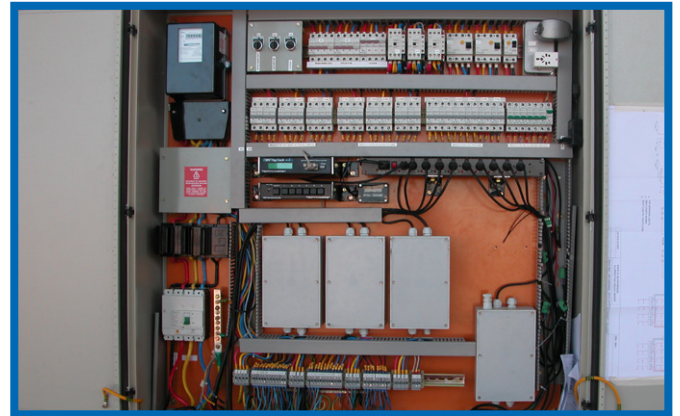


Vollgummi-Zeitnehmungs-Verteiler
Baureihe 7800
ÖVE-geprüft

Abmessungen
360 x 500 x 133 mm (B x H x T)

Ausführung

Gehäuse aus vulkanisiertem, bruch- und schlagfestem selbstverlöschendem Butyl-Kautschuk, beständig gegen Öle, verschiedene Säuren und Laugen.
Unempfindlich gegenüber Schweiß- und Funkenregen.



Wandverteiler

für Parkplätze, Hauptplätze und Pavillionanspeisungen



Die GIFAS-Installationsverteiler sind kondenswasserfrei, witterungs-, UV- und ozonbeständig, bruchfest und durch das Gummimaterial auch vibrationsdämpfend.

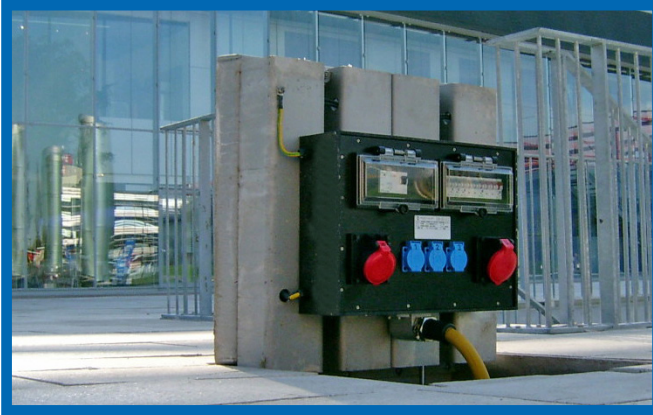
- Das verwendete Vollgummimaterial ist ein schlechter Wärmeleiter bzw. ein guter Isolator, hat jedoch ein sehr gutes Wärmespeichervermögen, dadurch entsteht kein Kondenswasser. Es sind keine Belüftungslöcher notwendig, deshalb wird ein Eindringen von Schmutz oder Insekten verhindert.
- Der Verteiler ist durch das Gummimaterial vibrationsdämpfend, zusätzlich werden die Klemmen auf eingegossene Gummiblöcke montiert. Dadurch wird ein selbständiges Lösen der Schrauben durch Vibration der Stützen verhindert.
- Es entstehen keine elektrochemischen Reaktionen durch verschiedene Metalle, die Schrauben können auch noch nach Jahren problemlos und einfach gelöst werden (kein "Festbeißen" der Schrauben).
- Je nach Bedarf können die Verteiler individuell bestückt und ausgeführt werden. Auf Wunsch verschiedene Halterungen möglich.



Weiter Modelle und Informationen finden Sie in unserem Folder - Kapitel 2 oder auf unserer Homepage - Download.

01/2023/1.0

Unterflurverteiler
für Parkplätze, Hauptplätze und Pavillionanspeisungen



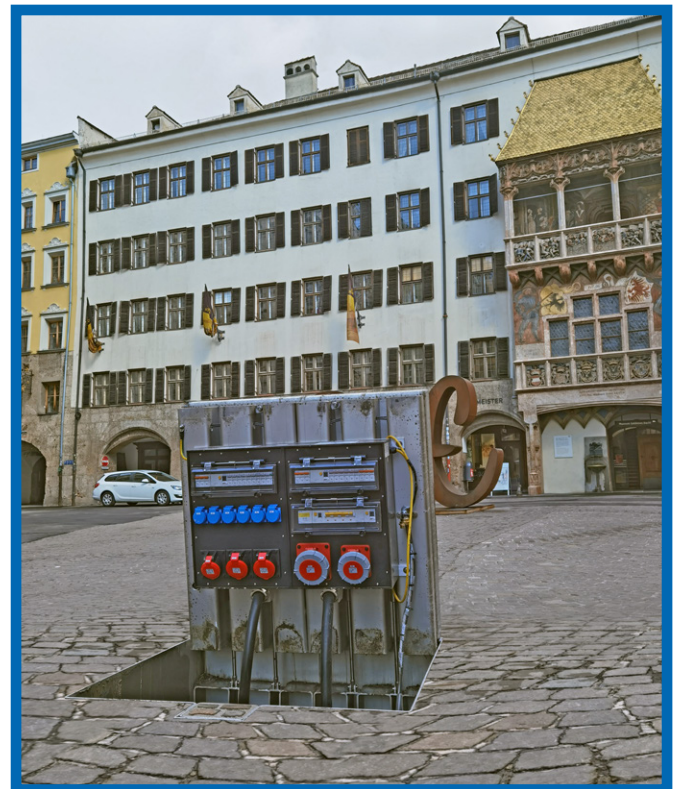
QR-Code scannen und mehr über Unterflurverteiler sowie Bodensteckdosen erfahren!

Die von GIFAS produzierten Unterflurenergiesysteme können überall dort eingesetzt werden, wo Energie-, Strom-, Druckluft- und Wasserversorgung unsichtbar und unauffällig unter dem Boden verlegt werden sollen. Unsere Unterflurverteiler werden bei Dorf- / Stadtplatzerneuerungen eingebaut, um bei Veranstaltungen jederzeit eine schnelle Energieversorgung zu gewährleisten. Sie werden aber auch in Montagehallen etc. eingesetzt - einfach überall dort, wo Energieverteilung auf Bedarf erfolgen und problemlos im Boden versenkt werden soll. Die Unterflurssysteme können mit Strom-, Druckluft-, Wasser- sowie Abwassersystemen ausgestattet werden. Ganz nach Kundenwunsch!



Produkteigenschaften

- Deckel und Rahmen aus Edelstahl
- Deckel individuell befüllbar und dadurch optimal an das Umfeld anpassbar
- Für Strom-, Wasser- und Abwasseranschlüsse
- Belastungsklasse D 400kN (bei Modell 720M = Belastungsklasse C 250kN)
- Einschubstück für Kabelausschuss
- Einfaches, sekundenschnelles Öffnen und Schließen unterstützt durch Gasdruckfedern
- Im Schachtdeckel ist ein selbstregulierendes Heizband verlegt, wodurch auch bei Frost ein problemloses Öffnen sichergestellt ist.
- Auch während des Betriebes begehb- und befahrbar
- GIFAS Vollgummi-Verteiler: Individuelle Bestückung nach Kundenwunsch, technischen Gegebenheiten und elektrotechnischen Vorschriften
- Hohe Betriebssicherheit durch Wiederverschließen nach Inbetriebnahme. Dadurch optimale Sicherheit für Fußgänger sowie für den ruhenden bzw. fließenden Verkehr und Schutz vor unbefugtem Zugriff.



Weitere Modelle und Informationen finden Sie in unserem Folder - Kapitel 11.1 oder auf unserer Homepage - Download.

Energiepoller für Parkplätze, Hauptplätze und Pavillionanspeisungen



Nicht immer sind eckige Säulen mit ihren Kanten gefragt. Für diese spezifischen Anforderungen haben wir zwei Varianten von runden Anschluss Säulen aus Edelstahl, die Modellreihe RONDO.

Eine RONDO-Säule wird mittels einer Flanschplatte auf einen Bodenauslass montiert und ans Stromnetz angeschlossen. In der RONDO-Säule befindet sich Platz für das Verteilgehäuse, in welchem die elektrische Verteilung integriert ist.

Produkteigenschaften

- Hohe Betriebssicherheit und Schutz vor unbefugtem Zugriff und Vandalismus
- Individuelle Verteilerbestückung (Vollgummi-Verteiler) nach Kundenwunsch, technischen Gegebenheiten und Vorschriften
- Sicherungsmaterial unter schlagfester Makrolonabdeckung eingebaut
- Die Energieentnahme erfolgt in geschlossenem Zustand über die Kabelaustrittsclappe
- Sinnvoll auch als Durchfahrtsschutz und Wegsicherung in Verbindung mit einer sicheren und problemlosen Energieversorgung



Weiter Modelle und Informationen finden Sie in unserem Folder - Kapitel 11.2 oder auf unserer Homepage - Download.

01/2023/1.0

Energiesäulen
für Parkplätze, Hauptplätze und Pavillionanspeisungen



Die von GIFAS produzierten Energiesäulen stehen für eine Vielzahl von unterschiedlichen Lösungen, die stets anwendungsspezifisch und nach Kundenwunsch realisiert werden. Es sind optisch unauffällige und vor Vandalismus geschützte Anschlussverteiler für den Innen- und Außenbereich. Durch die spezielle Ausführung kann die Energie-Standsäule auch problemlos in rauer Umgebung einsetzen werden.

Produkteigenschaften

- Geeignet für Innen- und Außenbereich
- Robust und flexibel
- Extrem hohe Widerstandsfähigkeit (Korrosionsfreiheit)
- Anschlussmöglichkeit von Druckluft
- Einbaumöglichkeit von Niederspannungskombinationen, Datenverarbeitungsmodulen, Befehls- und Meldegeräten
- Kombinierbar mit Druckluft, Daten- oder Wasseranschlüssen
- Option: Reihenklemmblock
- Zubehör: LED-Leuchtenkopf in kaltweiß oder warmweiß



Weiter Modelle und Informationen finden Sie in unserem Folder - Kapitel 11.2 oder auf unserer Homepage - Download.

Senkpoller



Senkpoller 2
Elektroantrieb

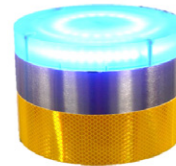


Fixpoller
Fest montiert

	Senkpoller 2 (elektrisch)	Fixpoller (fix)
Belastungsklasse/ max. Belastbarkeit	C250	–
Material/Qualität	Edelstahl rostfrei V2A (Rohr V4A 1.4301), matt gebürstet	Edelstahl rostfrei V2A (1.4301), matt gebürstet
Antriebs-Typ	Elektromechanisch (Linearantrieb)	–
Geschwindigkeit	ca. 12 cm/sec.	–
Betriebsspannung	Antrieb 24VDC	–
Schutzart	IP67	–
Höhe	600 mm	600 mm
LED-Leuchtenband	48×SideLED RGB 0.08 W/24×TopLED RGB 0.2 W	–
Radar	Nahbereich bis 2 m (24 GHz)	–
Integrierte Heizung	✓	–
Schnelle Installation	✓	✓
Lebenslange Ersatzteil- versorgung	✓	✓
Planungsberatung GIFAS	✓	✓
Serviceteam GIFAS	✓	✓



RGB LED-Leuchtenband mit integriertem Radar



Umlaufendes RGB-LED-Lichtband und Kopfbeleuchtung

Der Pollerkopf mit programmierbaren RGB LED's gewährleistet in jeder Situation beste Sichtbarkeit. Es können drei verschiedene Farbzustände für die Positionen definiert werden:

- unten: z. B. grün
- oben: z. B. rot
- in Fahrt: z. B. orange blinkend

Durch die RGB LED Technik kann praktisch jede Farbe elegant in Szene gesetzt werden. Was für ein repräsentatives Objekt einen hervorstechenden Mehrwert generiert.

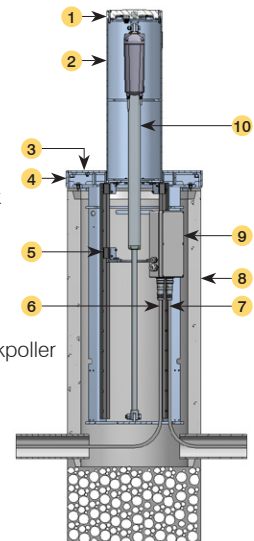
Zusätzlich zur visuellen Sicherheit ist auch ein Radarsensor verbaut, welcher die Bewegungen im Pollerbereich überwacht und in Aufwärtsbewegung ein Abfahren auslöst, bis die Gefahr vorüber ist.

Zur Vorbeugung von Unfällen ist der Kopf mit einer umlaufenden RGB LED Beleuchtung sowie zwei Radarsensoren verbaut.

Für den Einbau ins Erdreich ist ein Standard Betonrohr mit den Abmessungen Ø40 cm, Tiefe 100 cm vorgesehen. Als Abschluss für den Einbauort wird ein INOX V2A Chromstahl Rahmen mit Deckel über das Rohr verbaut, in welcher der Poller auch verschraubt wird. Der Ein- und Ausbau kann so innerhalb wenigen Minuten gewährleistet werden; was bei einem Serviceeinsatz zu großer Zeitersparnis führt.

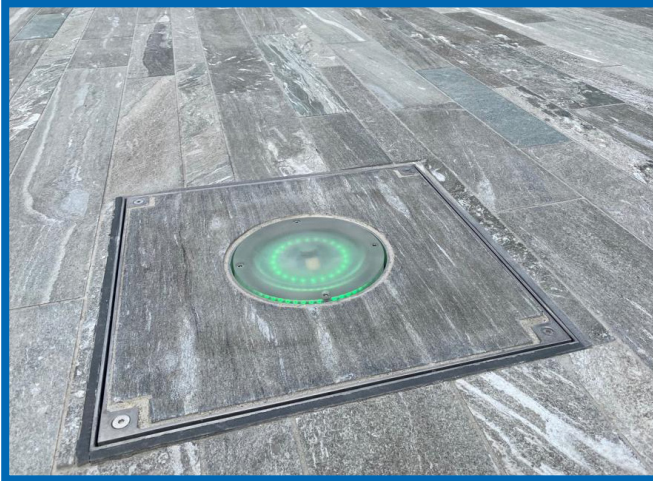
Der Anschluss des Pollers erfolgt über ein vorkonfektioniertes Kabel. Auf der Pollerseite wird dieses nur eingesteckt. Auf der Zuleitungsseite befindet sich für den Anschluss ein offenes Kabelende. Für den Einsatz von weiteren Pollern können diese einfach von einem auf den nächsten mittels Steckverbindung verbunden werden.

1. LED-Betriebsleuchte inkl. Radarsensorik
2. Ein-/Ausfahrbares Pollerrohr
3. Deckel V4A Rutschfestigkeit R13
4. Einbaurahmen V4A
5. Gleitführung
6. Anschlusskabel 12 polig
7. Abschlaufkabel 12 polig für weitere Senkpoller
8. Norm-Betonrohr
9. Anschluss-/Steuergehäuse
10. Linearantrieb

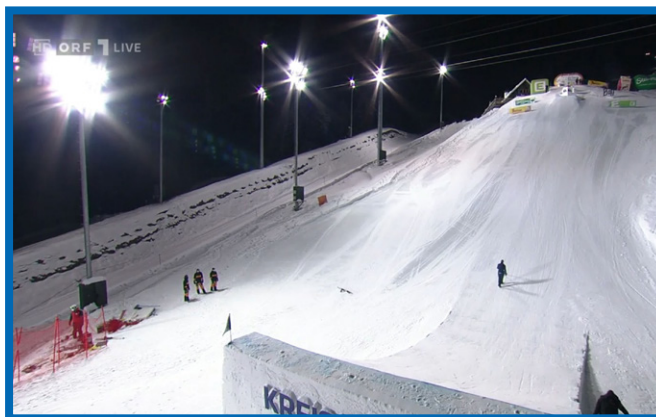
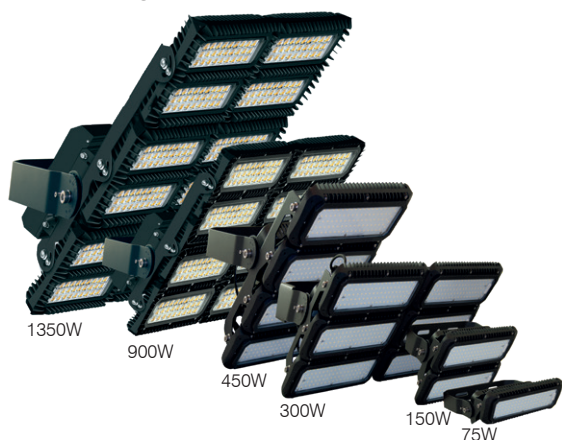


Weiter Modelle und Informationen finden Sie in unserem Folder - Senkpoller oder auf unserer Homepage - Download.

01/2023/1.0



HPL - High Power LED Hochleistungsstrahler



Modulare Bauweise, Single-LED Technik und neueste, hocheffiziente Treibertechnologie wurden zu einer neuen LED-Leuchte, der HPL von GIFAS ELECTRIC, vereint. Neben Wartungsfreundlichkeit, hoher Energieeffizienz und großer Ausfallsicherheit besticht die HPL durch ihr schlichtes und robustes Design. Durch die Verfügbarkeit von verschiedenen Leistungen, diversen Optiken und Lichtfarben, können von der gleichmäßigen und flächigen Pisten- und Baustellenbeleuchtung über verschiedenste Außenbereiche bis zur Beleuchtung eines Turmkranes, sämtliche Beleuchtungsanforderungen gelöst werden.



Technische Daten

LED Leistung	75W - 1350W
Betriebsspannung	100 - 240VAC
Lichtstrom	9.200lm - 200.000lm
Lichtfarbe	5.700K / 4.000K / 3.000K
CRI-Index	Ra>70
L80/B50	>97.000h
LED Schaltfestigkeit	>1 Mio
MacAdam	3-step
Temperatur-Einsatzbereich	-40°C bis +50°C
Integriertes Thermomanagement	Ja
Max. Oberflächentemperatur	+90°C (geeignet zum Einsatz in feuergefährdeten Betriebsstätten)
	D-Kennzeichnung
Dimmbar	Ja
Gehäusematerial	Aluminium
Gehäusefarbe	schwarz
Schutzart	IP66
Schutzklasse	I
Schutzgrad gegen mechanische Schäden	IK10
Schwenkbereich Bügel	270°



Weiter Modelle und Informationen finden Sie in unserem Folder - Kapitel 7.2 oder auf unserer Homepage - Download.

01/2023/1.0

GSL GIFAS StreetLED
Straßenbeleuchtung

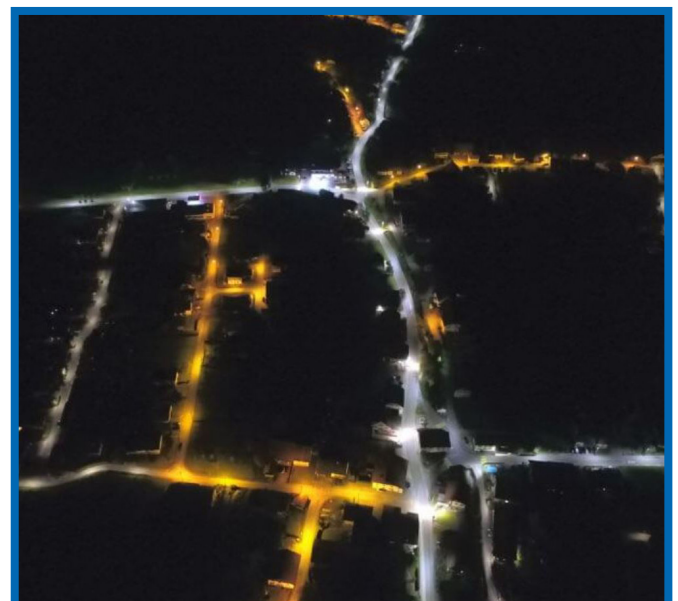


GIFAS StreetLED - mit asymmetrischer Lichtcharakteristik. Die Leuchte mit schlanker Bauform, hat ein Gehäuse aus Aluminiumdruckguss welches mit einer beständigen Epoxidfarbe pulverbeschichtet ist. Sie verfügt über ozon- sowie UV-beständige Dichtungen und Schrauben aus Edelstahl.

- Schutzart IP66 / Schutzgrad IK10 (schlagfest)
- Voller Lichtstrom steht sofort zur Verfügung
- Geringer Energieverbrauch bei hoher Lichtausbeute
- Minimale Temperaturentwicklung
- Breiter Temperatur-Einsatzbereich: -40°C bis +50°C
- Keine UV/IR-Strahlung
- Vibrationsunempfindlich
- Einfaches Öffnen des Gehäuses ohne Werkzeug
- Das Trennen der Steckverbinder beim Öffnen gewährleistet ein sicheres Arbeiten während des Installations- und Wartungsprozesses
- Universalhalter zur Installation auf Mast oder an der Wand, Einstellung der Neigung in 5° Schritten von -15° bis +15°

Technische Daten

LED Leistung	40W / 75W / 120W / 150W / 165W
Systemleistung	42W / 82W / 121W / 159W / 174W
Betriebsspannung	230VAC
Lichtstrom	5.836lm / 11.583lm / 16.850lm / 23.204lm / 27.440lm
Lichtquelle	SMD-LEDs
System Effizienz	139lm/W / 141lm/W / 139lm/W 146lm/W / 158lm/W
CRI-Index	Ra > 70
Lichtaustrittswinkel	140x50° / 130x75°
L90/B10	> 100.000h
Farbtemperatur	3.000K / 4.000K
Temperatur-Einsatzbereich	-40°C bis +50°C
Dimmbar	ja (1-10V)
Gehäusematerial	Aluminium - epoxidbeschichtet
Gehäusefarbe	grau
Abdeckung	PMMA
Schutzart / Schutzklasse Leuchte	IP66 / II
Schutzgrad für mechanische Schäden	IK10
Gewicht	7,2 kg
Abmessungen L x B x H	556 x 324 x 70 mm
Schwenkbereich Universalhalterung	-15° bis +15°
Mastansatz für Ø	60 mm



Weiter Modelle und Informationen finden Sie in unserem Folder - Kapitel 7.6 oder auf unserer Homepage - Download.

DeltaLUXX 2 Hallenleuchte

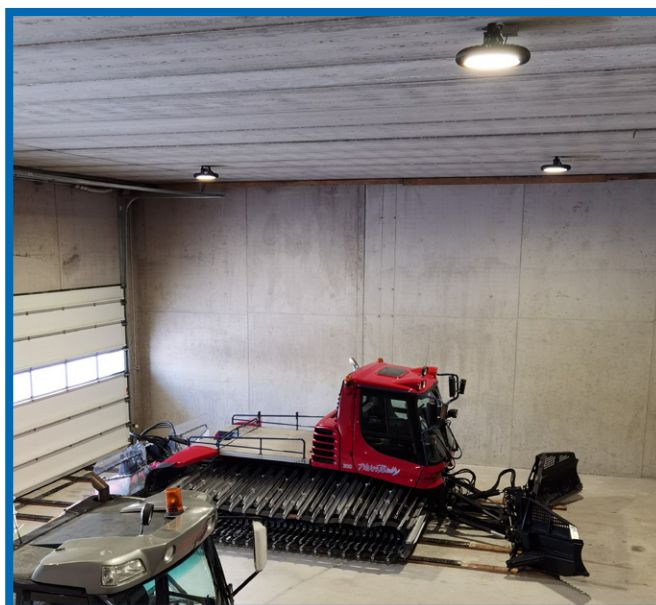
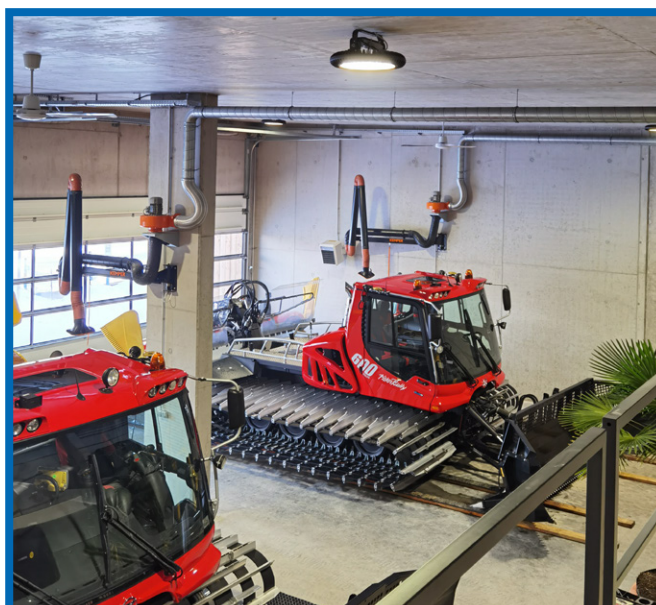
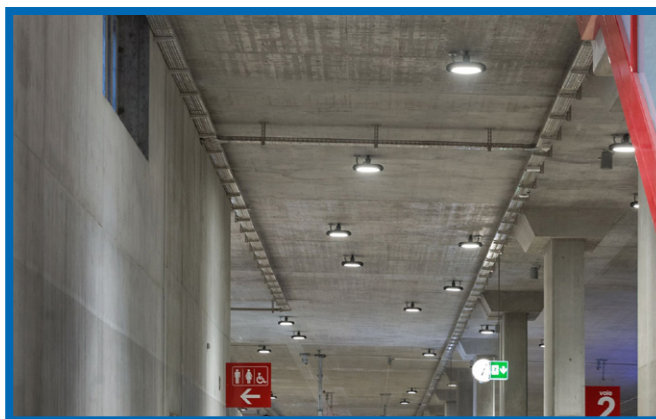


Der neue Hallentiefstrahler von GIFAS überzeugt durch Design und Flexibilität. Das effiziente Thermomanagement dieser Hallenleuchte, welches auch in staub- und schmutzbelasteten Bereichen eine dauerhaft ausreichende Kühlung sicherstellt, unterstützt die aktuelle und effiziente LED Technologie in ihrer Lebensdauer von mindestens 80.000 Stunden. Durch optionale DALI und 1-10V Dimm-Schnittstellen lässt sich die DeltaLUXX 2 in intelligente Beleuchtungssysteme integrieren.

Auf der Grundlage von Hochleistungs-LEDs beweist die DeltaLUXX 2 gerade in erschwerten ausleuchtbaren Bereichen mit hohen Lichtpunkten ihre enorme Leuchteffizienz. Mit einem Außendurchmesser von 450 Millimetern, 180 High End LEDs und hochwertigen Einzeloptiken mit diversen verschiedenen Abstrahlcharakteristiken wird ein Einsatz in Hallen von bis zu 25 Metern Höhe möglich.

Technische Daten

LED Leistung	90W - 250W
Betriebsspannung	100-277VAC (50/60Hz)
Lichtstrom	16.400lm - 38.900lm
Lichtquelle	SMD-LEDs
Lichtfarbe	5.000K
CRI-Index	Ra >80
Abstrahlwinkel	freistrahlend 120° Optiken 75° / 50°
L70/B10	> 80.000h
Schutzart Leuchte	IP65
Schutzklasse	I
Stoßfestigkeit	IK08 (bei Ausführung mit PC-Abdeckung)
Temperatur Einsatzbereich	90W/100W -30°C bis +65°C 130W -30°C bis +60°C 170W -30°C bis +55°C 200W -30°C bis +50°C 250W -30°C bis +45°C
Max. Oberflächentemperatur	+90°C (geeignet zum Einsatz in feuergefährdeten Betriebsstätten) D-Kennzeichnung
Gehäusematerial	Aluminiumdruckguss
Gehäuseoberfläche	PTFE-beschichtet (für Lebensmittelindustrie zugelassen)
Gehäusefarbe	schwarz
Abdeckung	3 mm ESG (Vision), 3 mm Polycarbonat
Anschlussleitung	1 m
Zertifizierungen	ENEC, CB, CE, D-Kennzeichnung



Weiter Modelle und Informationen finden Sie in unserem Folder - Kapitel 7.1 oder auf unserer Homepage - Download.

01/2023/1.0

AlphaLUXX
Flächenstrahler



Die AlphaLUXX Flächenstrahler sind zu **100% Made in Germany**. Bei der Entwicklung wurde höchsten Wert auf die Qualität der Komponenten gelegt, gepaart mit einer enormen Leistungsfähigkeit und das auf dem aktuellsten Stand der Technik.

AlphaLUXX 25-60

Die AlphaLUXX 25-60 ist die praktische Ausführung für den mobilen Einsatz und überzeugt durch Qualität, Leistung und Handhabung.

AlphaLUXX 80-120

Der Stahler beeindruckt durch die enorme Effizienz und ist auch in dimmbarer Ausführung erhältlich.

Technische Daten

LED Leistung	25W - 120W
Betriebsspannung	100-240 VAC (50/60Hz)
Lichtstrom	3.544lm - 18.636lm
Lichtquelle	SMD-LEDs
Lichtfarbe	5.000K (4.000K auf Anfrage)
Abstrahlwinkel	120°
CRI (Farbwiedergabeindex)	Ra >80
L70/B10	> 80.000h
Schutzart	IP65
Schutzklasse	I
Stoßfestigkeit	IK10 (bei Ausführung mit PC-Scheibe)
Dimmung	optional 1~10V (DALI mit Zusatzmodul)
Temperatur Einsatzbereich*	25W/80W -30°C bis +60°C 40W/100W -30°C bis +55°C 60W/120W -30°C bis +50°C
Max. Oberflächentemperatur	+90°C (geeignet zum Einsatz in feuergefährdeten Betriebsstätten), D-Kennzeichnung
Gehäusematerial	Aluminiumdruckguss, Legierung 230D
Gehäuseoberfläche	PTFE-beschichtet (für Lebensmittelindustrie zugelassen)
Gehäusefarbe	schwarz (optional, bei Pulverbeschichtung, andere Farbwahl möglich)
Zertifizierungen	ENEC, CE, IK10 (geeignet für die Lebensmittelindustrie)

*von Modell abhängig



Weiter Modelle und Informationen finden Sie in unserem Folder - Kapitel 7.1 oder auf unserer Homepage - Download.

PLAZA

Flächenstrahler



Schlanke Bauform, Single-LED Technik und neuste, hocheffiziente Treibertechnologie wurden zu einer neuen LED-Leuchte, der PLAZA FlatLED von GIFAS ELECTRIC vereint. Neben Wartungsfreundlichkeit, Lebensdauer L80/B50 von >85.000 Std., hoher Energieeffizienz und großer Ausfallsicherheit besteht die PLAZA FlatLED durch ihr schlichtes und hochwertiges Design. Verfügbar in verschiedenen Leistungen können von der gleichmäßigen und flächigen Hallenbeleuchtung über verschiedenste Außen- und Innenbereiche sämtliche Beleuchtungsanforderungen gelöst werden.



Technische Daten

LED Leistung	16W - 150W
Betriebsspannung	230VAC / 220VDC
Lichtstrom	2.200lm - 21.220lm
Lichtquelle	SMD-LEDs
CRI-Index	Ra>80
Lichtstromverlust	<10%
LED Schaltfestigkeit	>1 Mio
Lichtfarbe	5.700K
MacAdam	3-step
Temperatur-Einsatzbereich	-20°C bis +50°C
Max. Oberflächentemperatur	+90°C (geeignet zum Einsatz in feuergefährdeten Betriebsstätten) D-Kennzeichnung
Gehäusematerial + Reflektor	Aluminium
Gehäusefarbe	schwarz
Abdeckung	5 mm Sicherheitsglas
Schutzart	IP66
Schutzart Stecker	IP44
Schutzklasse	I
Schutzgrad für mechanische Schäden	IK08



Weiter Modelle und Informationen finden Sie in unserem Folder - Kapitel 7.1 oder auf unserer Homepage - Download.

01/2023/1.0

GDL - GIFAS DiscLED
Mobile Beleuchtung



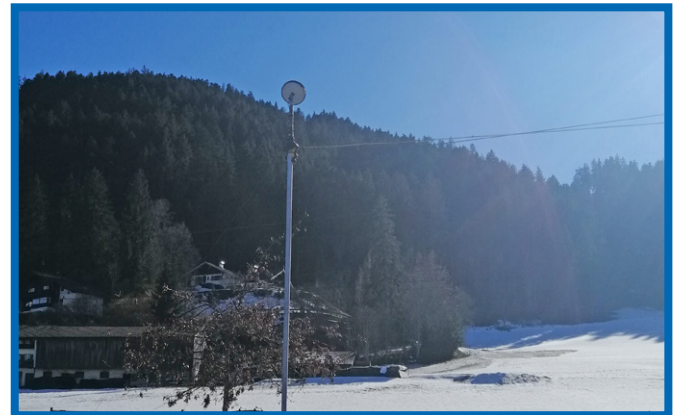
GDL mit Stativ-Gelenk
Neigung bis maximal 45°.



Die kompakte Großflächenleuchte mit einer Ausleuchtungsfläche von 500 m² (Radius 25 m bei Verwendungshöhe von 4 Metern). Die GIFAS DiscLED kann stehend am Stativ (nicht im Lieferumfang enthalten) montiert werden. Durch die Neigung des Leuchtenkopfes ist es möglich die Ausleuchtung in eine Richtung zu lenken.

Technische Daten

Eingangsspannung	100-270VAC
Lichtquelle	SMD-LEDs
Abstrahlcharakteristik	100° - mit diffuser Abdeckung
Systemleistung	310W
LED Leistung	300W
Lichtstrom	39.000lm
System Effizienz	130lm/W
Lichtfarbe	5.000K coolwhite
CRI (Farbwiedergabeindex)	RA >80
L80/B50	>50.000h
Dimmung	nein
Schutzart	IP65 - zum Einsatz im ungeschützten Außenbereich
D-Kennzeichnung	nein
Schutzklasse	I
Stoßfestigkeit	IK08
Temperatur-Einsatzbereich	-40°C bis +50°C
Gehäuse	Aluminium
Gehäuseoberfläche	Beschichtung
Gehäusefarbe	grau / schwarz
Abdeckung	PMMA
Gewicht	ca. 7,8 kg
Schwenkbereich Stativaufnahme	+/- 45°
Zuleitung	5 m H05RN-F 3G1,0 mm ²
Abmessungen D x H	400 x 313 mm (inkl. Stativaufnahme)



Weiter Modelle und Informationen finden Sie in unserem Folder - Kapitel 7.4 oder auf unserer Homepage - Download.

ApolloLED2N Großflächenbeleuchtung



Betrieb mit
896 x 0,5W



Betrieb mit
448 x 0,5W

Leistungsfähig: Ausleuchtungsfläche von mehr als 700 m². Die gute Beleuchtung erhöht die Arbeitsqualität und verringert die Unfallgefahr.

Robust: Hohe Standfestigkeit auch bei hohen Windgeschwindigkeiten!

Praktisch: Nimmt wenig Platz in Anspruch und ist ohne großen Aufwand schnell einsatzbereit. Geliefert im schlagfesten Flight-Case, für optimalen Schutz.

Flexible Ausleuchtung: Einseitige Minimierung der Blendwirkung durch Wegschalten der Hälfte der Leuchtmittel.

Technische Daten

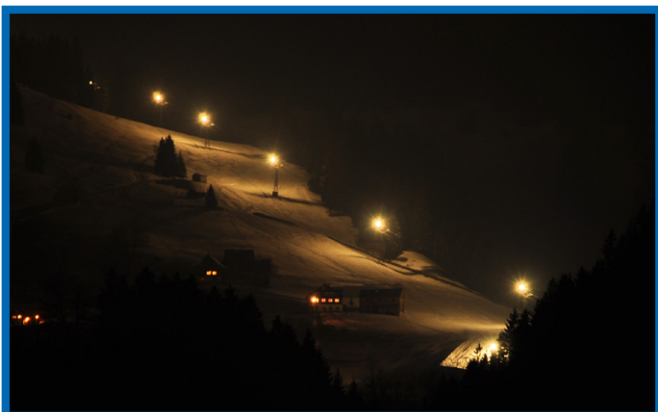
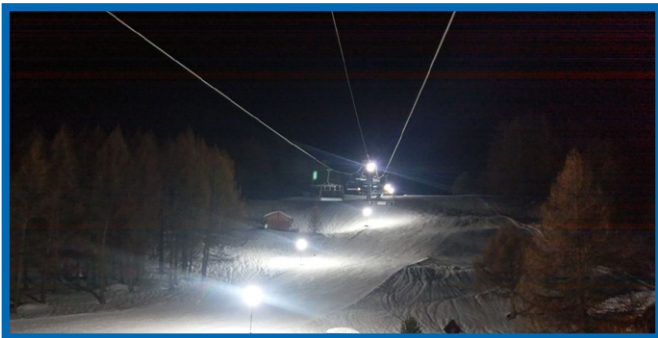
LED Leistung	480W
Betriebsspannung	230V
Lichtstrom	bis 53.760lm
Leuchtmittel	896x0,5W SMD-LEDs
Leistungsaufnahme	240/480W*
Lichtfarbe	5.000K
LED Lebensdauer	> 50.000h
Temperatur-Einsatzbereich	-25°C bis +50°C
Gehäusematerial	Kunststoff
Abdeckung	Kunststoff
Netzteile	2
Opt. Einsatzhöhe	3.500 mm
Ausleuchtungsfläche	über 700 m ²
Volle Leistung	sofort
Schutzart	IP44 (IP54 von oben)
Schutzklasse	I
Abmessungen (Ø x L)	205 x 900 mm
Gewicht	11 kg

Transportkoffer

Abmessungen (B x L x H)	280 x 1180 x 300 mm
Gewicht	8,6 kg

Stativ

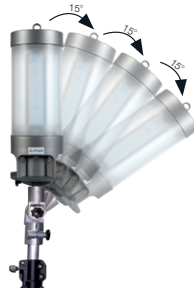
Abmessungen:	
Höhe ausgefahren	3580 mm
Durchmesser/Fußkreis	1280 mm
Traglast	30 kg
Gewicht	21,5 kg



Weiter Modelle und Informationen finden Sie in unserem Folder - Kapitel 7.2 oder auf unserer Homepage - Download.

01/2023/1.0

ApolloLED ECO
Großflächenbeleuchtung

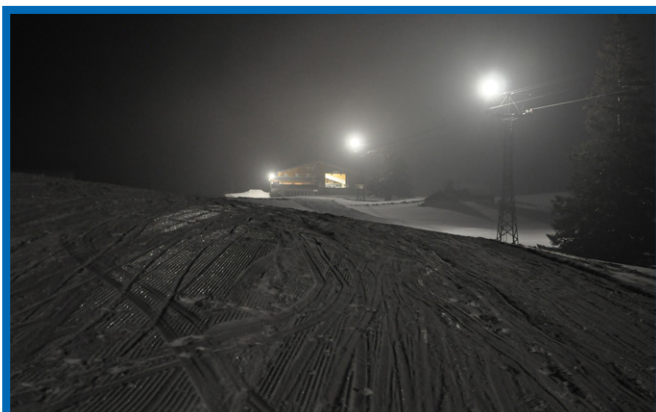


ApolloLED ECO mit
Stativ-Gelenk
Neigung bis maximal 45°.

Die bewährte Apollo-Leuchte geht in die nächste Generation: ApolloLED ECO ist mit einer reduzierten Höhe und geringerem Gewicht, dank neuester High End SMD-LEDs, ein wahrer Leistungsgarant (156lm/W). Auch das Zubehör, wie Transporttasche und Stativ, ist nun handlicher und lassen das ApolloLED ECO-System zur praktischen Großflächenleuchte in kompaktem Design werden.

Technische Daten

LED Leistung	300W
Betriebsspannung	100~277VAC
Lichtstrom	bis 32.320lm
Leuchtmittel	480x0,5W SMD-LEDs
Leistungsaufnahme	300W
Lichtfarbe	5.000K
LED Lebensdauer	> 50.000h
Temperatur-Einsatzbereich	-25°C bis +50°C
Gehäusematerial	Kunststoff
Abdeckung	Kunststoff
Netzteile	1
Opt. Einsatzhöhe	2.700 mm
Ausleuchtungsfläche	über 600 m²
Volle Leistung	sofort
Schutzart	IP44 (IP54 von oben)
Schutzklasse	I
Abmessungen (Ø x L)	208 x 600 mm
Gewicht	7,5 kg
Transporttasche	
Abmessungen (Ø x L)	210 x 650 mm
Gewicht	0,3 kg
Stativ	
Abmessungen:	
Höhe ausgefahren	2.400 mm
Durchmesser/Fußkreis	1.280 mm
Traglast	40 kg
Gewicht	9,4 kg



Weiter Modelle und Informationen finden Sie in unserem Folder - Kapitel 7.2 oder auf unserer Homepage - Download.

WayLED Mobile Wegbeleuchtung



Keine Beeinträchtigung für die Landwirtschaft.
Das System kann jederzeit, ohne großen Aufwand demontiert und anderwärts verwendet werden. Das ebenerdig gesetzte Schraubfundament wird mit einem Deckel verschlossen und verbleibt im Boden. Somit steht es in der nächsten Saison jederzeit zur Verfügung.

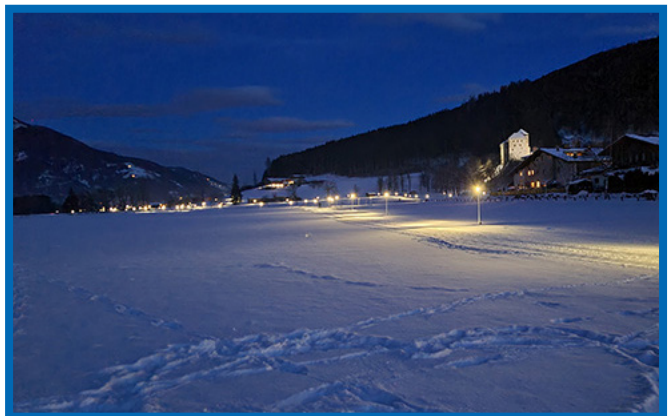
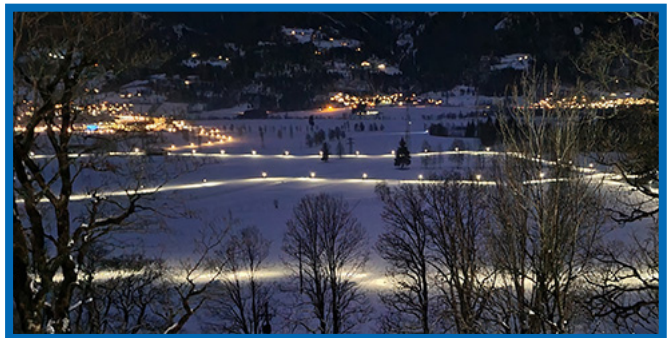
- Voller Lichtstrom jederzeit verfügbar
- Einfach zu montieren
- Beliebig aufstellbar
- Umweltfreundlich
- Energieeffiziente LED's

Technische Daten Mast

LED Leistung	16W
Betriebsspannung	230 VAC
Lichtfarbe	4.000K
Ausleuchtung	ca. 15 m in beide Richtungen
Gehäusematerial	Aluminium
Gehäusefarbe	alu-natur
Befestigung	auf Bodenschraubfundament
Gewicht	ca. 3,1 kg
Abmessungen Ø x H	6 x 280 cm
Schutzart	IP65
Temperatur-Einsatzbereich	-35° bis +40°

Technische Daten Schraubfundament

Gewicht	ca. 1,6 kg
Abmessungen Ø x H	6 x 60 cm



Weiter Modelle und Informationen finden Sie in unserem Folder - Kapitel 7.6 oder auf unserer Homepage - Download.

01/2023/1.0

I-LED - Serie 5.



I-LED 5.27

I-LED 5.17

Die kleinen LED-Strahler mit symmetrischer Lichtcharakteristik und schlanker Bauform, sind schwarz pulverbeschichtet. Umleitung: I-LED 5.27 mit 3 m / 5 m Zuleitung 2x1 mm² / 3x1 mm² und I-LED 5.17 mit 5 m Zuleitung 3x0,75 mm².

- Voller Lichtstrom steht sofort zur Verfügung
- Geringer Energieverbrauch bei hoher Lichtausbeute
- Minimale Temperaturentwicklung
- Extrem schaltfest (>1 Mio)
- Wartungsfrei
- Keine UV/IR-Strahlung
- Stoß- und vibrationsunempfindlich

Technische Daten

LED Leistung	12W / 17W, 9x3W
Lichtstrom	1.400lm - 2.000lm
CRI-Index	Ra>80
Lichtaustrittswinkel	Flood / Spot
Ø LED Lebensdauer bei 20°C	>50.000h
Lichtstromverlust	<10%
LED Schaltfestigkeit	>1Mio.
Lichtfarbe	6.500K / cool white
Temperatur-Einsatzbereich	-30°C bis +50°C
Gehäusematerial	Aluminium
Gehäusefarbe	schwarz
Abdeckung	Kunststoffglas
Schutzart / Schutzklasse	IP68 / 69K III, IP67 / III,I



Weiter Modelle und Informationen finden Sie in unserem Folder - Kapitel 7.4 oder auf unserer Homepage - Download.

I-LED - Serie 6.



I-LED 6.60



I-LED 6.40



I-LED 6.20



Kleiner LED-Strahler mit symmetrischer Lichtcharakteristik.

Die I-LED 6 hat eine schlanke Bauform, ist schwarz pulverbeschichtet mit 3 m Zuleitung 2x1 mm².

- Voller Lichtstrom steht sofort zur Verfügung
- Geringer Energieverbrauch bei hoher Lichtausbeute
- Minimale Temperaturentwicklung
- Extrem schaltfest (>1 Mio)
- Wartungsfrei
- Keine UV/IR-Strahlung
- Stoß- und vibrationsunempfindlich

Technische Daten

LED Leistung	20W - 60W
Betriebsspannung	8-70V DC
Lichtstrom	1.400lm - 4.200lm
CRI-Index	Ra>80
Lichtaustrittswinkel	Flood
Ø LED Lebensdauer bei 20°C	>50.000h
Lichtstromverlust	<10%
LED Schaltfestigkeit	>1Mio.
Lichtfarbe	6.500K / cool white
Temperatur-Einsatzbereich	-30°C bis +50°C
Gehäusematerial	Aluminium
Gehäusefarbe	schwarz
Abdeckung	Kunststoffglas
Schutzart	IP67
Schutzklasse Leuchte	III



Weiter Modelle und Informationen finden Sie in unserem Folder - Kapitel 7.4 oder auf unserer Homepage - Download.

I-LED - Serie 7.



Kleiner LED-Strahler mit symmetrischer Lichtcharakteristik.
Die I-LED 7 hat eine schlanke Bauform, ist schwarz pulverbeschichtet mit 3 m Zuleitung 2x1 mm².

- Voller Lichtstrom steht sofort zur Verfügung
- Geringer Energieverbrauch bei hoher Lichtausbeute
- Minimale Temperaturentwicklung
- Extrem schaltfest (>1 Mio)
- Wartungsfrei
- Keine UV/IR-Strahlung
- Stoß- und vibrationsunempfindlich

Technische Daten

LED Leistung	36W - 72W
Betriebsspannung	10-36V DC
Lichtstrom	2.160lm - 4.200lm
CRI-Index	Ra >80
Lichtaustrittswinkel	Flood
Ø LED Lebensdauer bei 20°C	>50.000h
Lichtstromverlust	<10%
LED Schaltfestigkeit	>1Mio.
Lichtfarbe	6.500K / cool white
Temperatur-Einsatzbereich	-30°C bis +50°C
Gehäusematerial	Aluminium
Gehäusefarbe	schwarz
Abdeckung	Kunststoffglas
Schutzart	IP67
Schutzklasse Leuchte	III



Weiter Modelle und Informationen finden Sie in unserem Folder - Kapitel 7.4 oder auf unserer Homepage - Download.

StreamLED Power



- Durchgangsverdrahtung für Kettenleuchte
- Anschluss über Kabelverschraubung M20 (für Kabel mit \varnothing 7-14 mm)
- Im Innen- und Außenbereich einsetzbar
- Geringer Energieverbrauch bei hoher Lichtausbeute
- Voller Lichtstrom steht sofort zur Verfügung
- Minimale Temperaturentwicklung
- Gleichbleibende Leuchtkraft unabhängig von der Außentemperatur
- Extrem schaltfest (> 1 Mio)
- Wartungsfrei
- Stoß- und vibrationsunempfindlich
- Unzerbrechlich (Arbeits-Schutz)
- Keine UV/IR-Strahlung

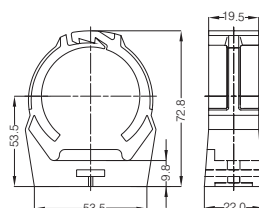
Technische Daten

Leistung	6W / 13,5W / 12W / 27W
Betriebsspannung	230VAC, 9 - 36VDC
Lichtfarbe	4.000K / 6.500K
Abstrahlwinkel	120°
Schutzart	IP68 / IP69
Schutzklasse	I
Schutzgrad für mechanische Schäden bei Acrylrohr*	IK10
Temperatur-Einsatzbereich	-30°C bis +50°C
Rohr	Acrylglas stoßfest \varnothing 54 mm

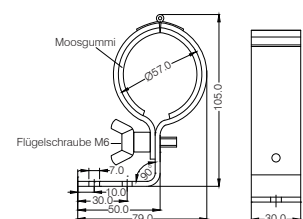


Wandhalterungen:

EDV-Nr. 107096



EDV-Nr. 840082



Weiter Modelle und Informationen finden Sie in unserem Folder - Kapitel 7.3 oder auf unserer Homepage - Download.

01/2023/1.0

AmbitLED Power



- Kompakte LED-Lichtleiste
- Gehäuse aus Aluminium-Strangguss
- Oberfläche eloxiert
- Befestigungsbügel aus Edelstahl, variabler Montagewinkel
- Schutzart: IP67
- Lichtquelle: LED-Streifen
- LED-Streifen in feuchtigkeits- und staubdichtem Opal-Verguss
- Anschluss: 2-pol., robuste Metall M16 Industrie-Steckverb., IP67
- Anschlussquerschnitt: max. 0,75 mm² / Klemmbereich: 4-8 mm
- Lieferung bei Durchgangsverdrahtung inkl. Schutzkappe
- Durchgangsverdrahtung für Kettenleuchte

Technische Daten

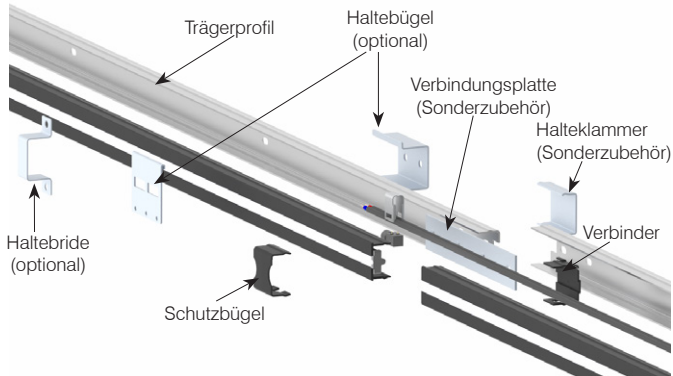
LED-Leistung	2,6W / 6,8W / 13,6W
Betriebsspannung	24VDC ¹ +/- 4%
Leuchtmittel	LED-Streifen cool white ca. 6.500K
Schutzart	IP67
Schutzklasse	III
Temperatur-Einsatzbereich	-25°C bis +50°C
Stecker	2 pol. Steckverbinder m. Schraubverriegelung
Kabel	2x0,75 mm ² , halogenfrei, UV- und witterungsbeständig, kälteflexibel bis -40°C

¹TECHNISCHER HINWEIS: Um einen zuverlässigen und sicheren Betrieb der LED-Module zu gewährleisten, ist es unbedingt notwendig, ein elektronisch stabilisiertes Netzgerät bzw. einen AC/DC Wandler einzusetzen. Nur so können die LED-Module gegen Überlast, Übertemperatur und Kurzschluss geschützt werden.



Weiter Modelle und Informationen finden Sie in unserem Folder - Kapitel 7.3 oder auf unserer Homepage - Download.

LaneLED Wall



GIFAS-LaneLED

Die Lichtleiste «LaneLED» aus dem Hause GIFAS ist das Basiselement für die beleuchteten Handläufe und das Lighting System LaneLED WALL. Abhängig von den Anforderungen des Betreibers wird der entsprechende Typ ausgewählt, wobei die gewünschte Beleuchtungsstärke die entscheidende Vorgabe ist. Die weiteren Parameter der LaneLED sind sorgfältig bestimmt.

- Lichtfarbe Standard 4.400K
(auf Anfrage 3.000K oder 5.800K)
- Abstrahlungswinkel 120°
- Schutzgrad IP66/69K
- L90/B10 100.000h +25° C
- Temperatur Einsatzbereich -25° C bis +45° C

Aufbau Lichtleiste LaneLED

Das Trägerprofil der Lichtleiste LaneLED WALL ist ein Sonderprofil aus Spezialkunststoff mit besonderen Eigenschaften für mechanische und chemische Belastungen.

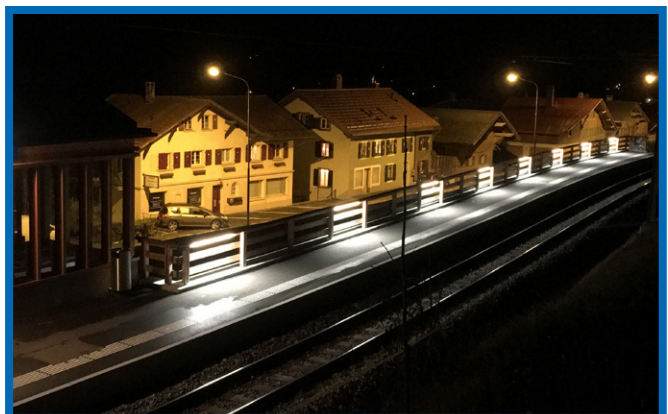
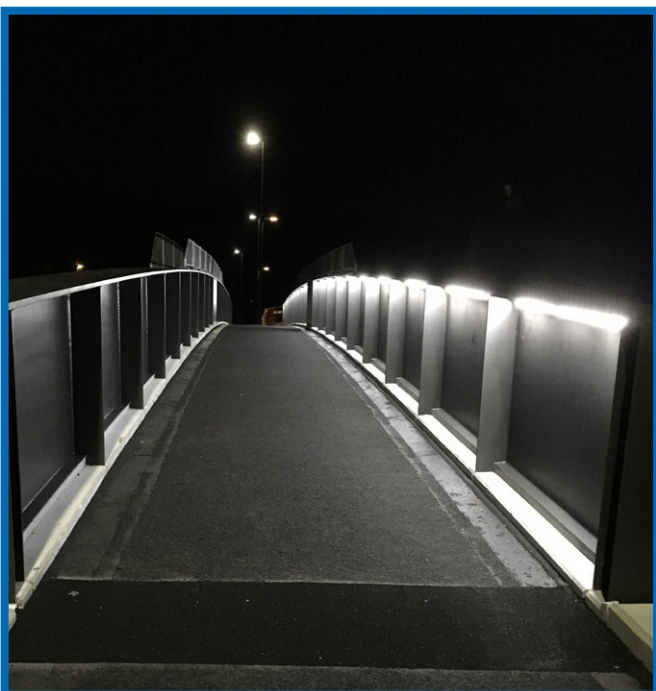
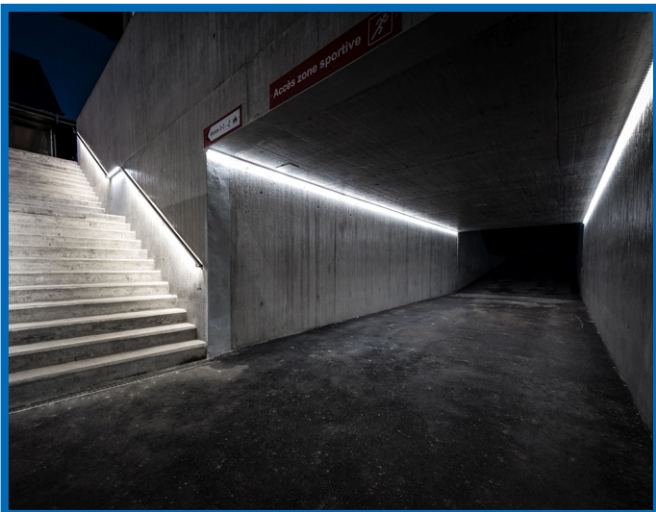
Es wird ein flexibles und teilbares LED-Band eingelegt und mit einer 2K-Vergussmasse fest in das Kunststoff-Profil eingearbeitet. Das Vergießen führt zum hohen Schutzgrad von IP66/69K.

Im Rückraum des Profils (zwischen den Flanken) ist Platz für die Kabelführung inklusive des Stromabnehmers.

Die LaneLED-Lichtleiste ist, komplett anschlussfertig (steckbar) exkl. Montagematerial (Systemkabel und Stromabnehmer).

Ausleuchtung

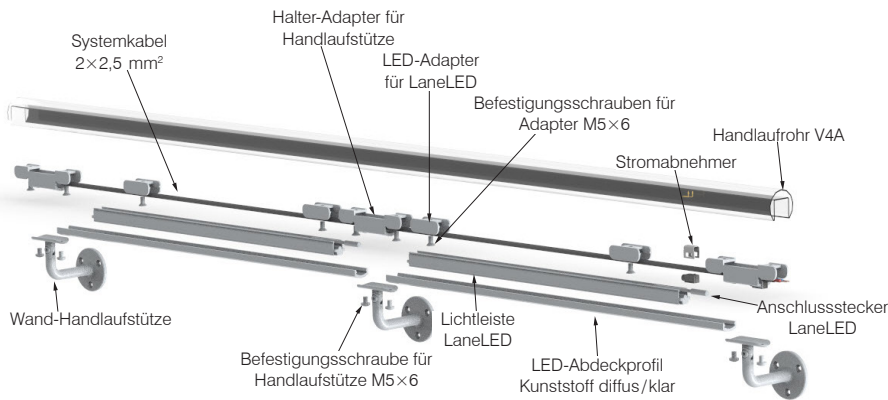
Lichtkegel mit Abstrahlung 120°. Ausleuchtung in Abhängigkeit der Platzierung.



Weiter Modelle und Informationen finden Sie in unserem Folder - LaneLED WALL oder auf unserer Homepage - Download.

01/2023/1.0

LaneLED INOX42



GIFAS-LaneLED-INOX

Die Lichtleiste LaneLED aus dem Hause GIFAS ist das Basiselement für den beleuchteten Handlauf HR. Abhängig von den Anforderungen des Betreibers wird der entsprechende Typ ausgewählt, wobei die gewünschte Lichtstärke die entscheidende Vorgabe ist. Die weiteren Parameter der LaneLED INOX sind sorgfältig bestimmt.

- Lichtfarbe ~ 3.000K / ~ 4.400K / ~ 5.800 K
- Abstrahlungswinkel 120°
- Schutzgrad IP66 / 69K
- Stossfestigkeit IK10
- L90/B10 100.000h +25°C
- Temperatur Einsatzbereich - 25° C bis +45° C

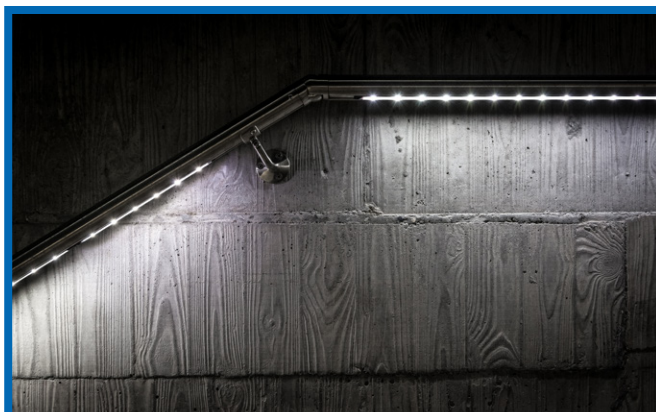
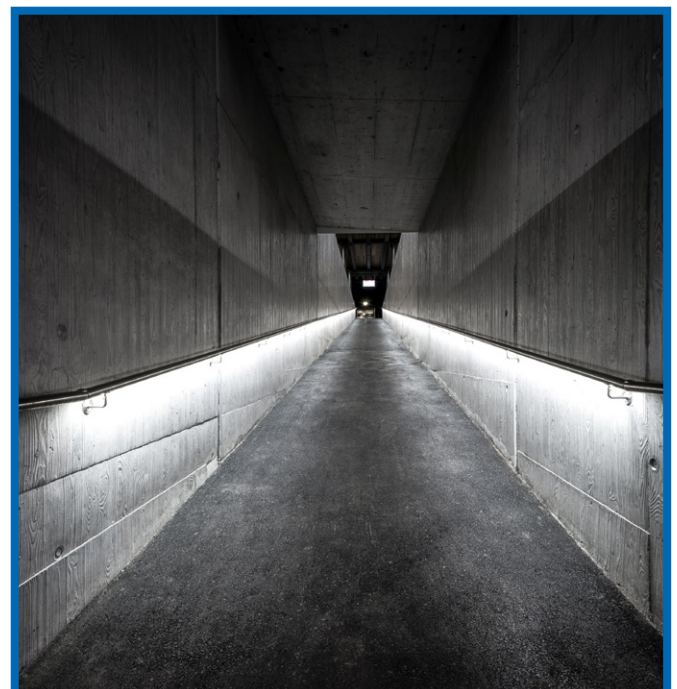
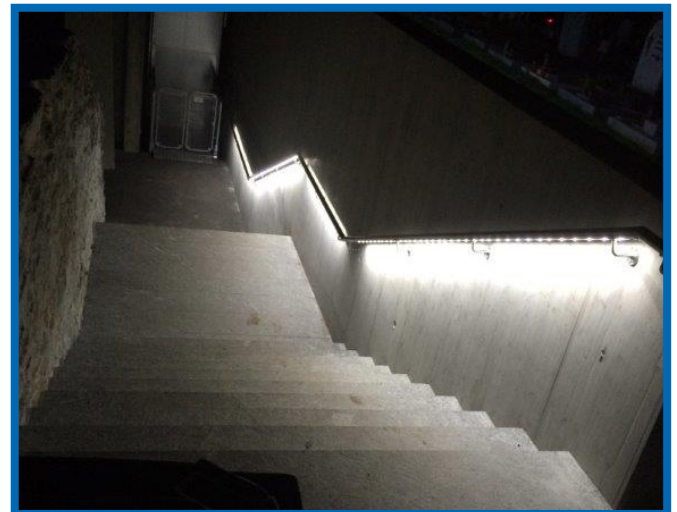
Aufbau LaneLED INOX

Das Trägerprofil der Lichtleiste LaneLED INOX besteht aus einem Sonderprofil aus Kunststoff, mit besonderen Eigenschaften für mechanische und chemische Eigenschaften.

Von unten wird ein flexibles und teilbares LED-Band eingelegt und mit einer 2K-Vergussmasse fest in das Kunststoff-Profil eingearbeitet. Das vergossen führt zum hohen Schutzgrad von IP66 / 69K. Im Oberteil des Profils (zwischen den Flanken) ist Platz für die Kabelführung inklusive des Stromabnehmers.

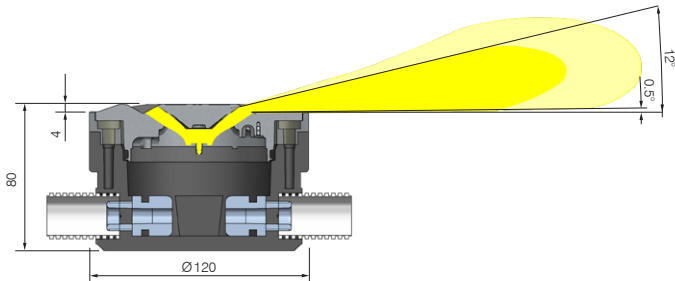
Lichtleiste LaneLED INOX

GIFAS LaneLED aus Sonderprofil Kunststoff beschichtet, ca. 19x18x1.482 mm mit LED Modulen 21-32 VDC, ~ 3.000K / ~ 4.400K / ~ 5.800K, Abstrahlwinkel 120°, komplett anschlussfertig, exkl. Montagematerial (Systemkabel und Stromabnehmer).



Weiter Modelle und Informationen finden Sie in unserem Folder - LaneLED INOX42 oder auf unserer Homepage - Download.

TrafficLED



Als Basis für die Entwicklung diente uns die Norm SN 640853 «Markierung Unterflurleuchten» mit folgenden Vorgaben und Anforderungen:

- Permanent überfahrbare Markierungsleuchte, welche den gesamten Temperaturbereich Sommer/Winter abdeckt (Bereich: -30 bis +75°C) und den mechanischen Belastungen standhält (40t)
- Aus Sicherheitsgründen (Rutschgefahr) matte, kreisförmige Leuchte
- Vorstehung über Fahrbahnbelag max 4.0 mm
- Resistent gegen Streusplitt, Spikes/Schneeketten und Strassenreinigung
- Keine vorstehende Kanten und Ecken, an denen ein Schneepflug einhängen kann
- Oberfläche und der Lichtaustrittsbereich sind so gestaltet, dass sich möglichst wenig Schmutz ablagern kann
- Absolut wasserdicht, frostsicher, UV-Sonnenlicht-/chemikalien-/öl- und streusalzbeständig Ansteuerung durch Taster, Radar-Sensor, Schlaufe, Vibrationsplatte oder via Zeitschaltuhr (z.B. bei Schulhäusern)
- Sehr gute Sichtbarkeit bei Dunkelheit, Nässe und Schnee
- Weitere Anwendungen: z.B. Spurmarkierung



Technische Daten

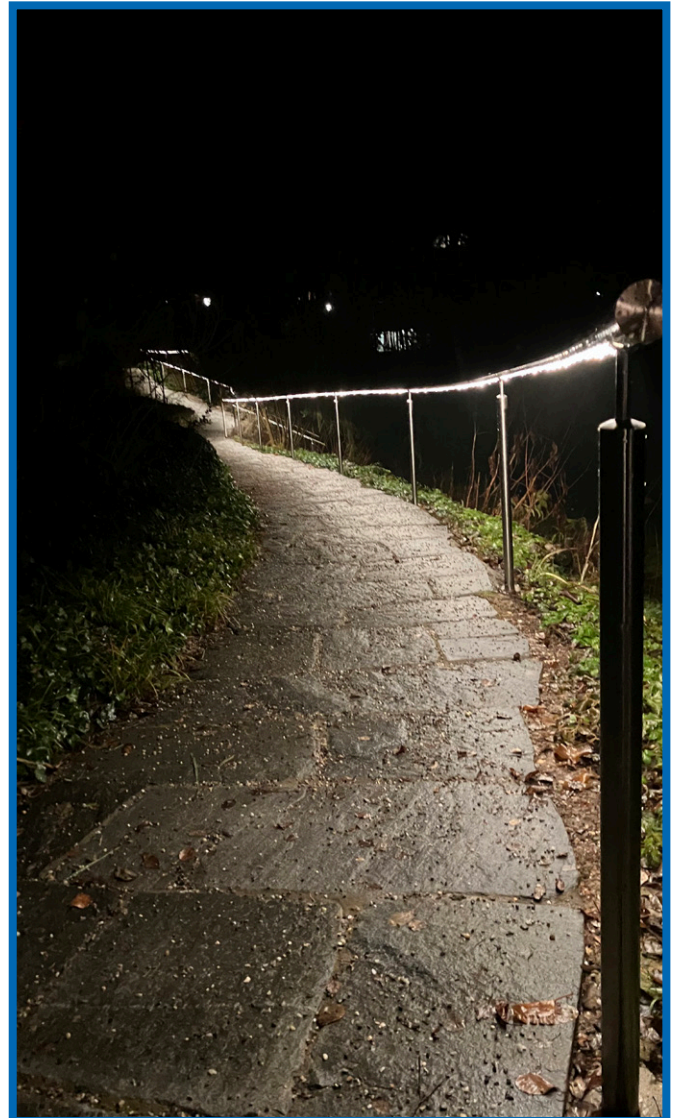
Zweiseitig mit je 6 LED

Leuchtfarbe	weiss (5.600K), orange (600 nm), blau (470 nm)
Lichtstärke	30cd
LED Lebensdauer	50.000 h
Schutzart	IP68 / IPX9K
Schutzklasse	III
Betriebsspannung	24VDC (Bereich 18 - 44VDC)
Stromaufnahme	140mA @ 18 - 28VDC / 85mA @ 28 - 44VDC
Durchmesser	120 mm
Höhe	80 mm
Oberteil	Chromstahl V4A
Unterteil	IXEF glasfaserverstärktes Polyarylamid, schwarz
Höhe über Fahrbahnniveau	4 mm
Temperaturbeständigkeit	-30° C bis +75° C
Überfahrbarkeit	D400 gemäss DIN EN124



Weiter Modelle und Informationen finden Sie in unserem Folder - TrafficLED oder auf unserer Homepage - Download.

01/2023/1.0



Eventverteiler



Vollgummi-Verteiler
Baureihe 7400 / 7700 auf Gestell

Technische Daten

Gehäusematerial	Vollgummi (vulkanisierter Butyl-Kautschuk)
Gehäuseeigenschaften	halogenfrei, UV-beständig, beständig gegen Öle, verschiedene Säuren und Laugen
Dichtung	eingeschäumte Polyurethandichtung
Deckelbefestigung	Edelstahl Torx-Schraube T15 A4
Makrolonabdeckung	max. 13 / 17 Teilungseinheiten
B x H x T mit Gestell	max. 360 x 595 x 320 mm
Schutzart	IP44 (bis IP65 möglich)

Mobile Vollgummi-Verteiler



Mobile Vollgummi-Verteiler
Baureihe 1800 / 6200 / 6700

Ausführung

- Vollgummi-Gehäuse halogenfrei, mit eingeschäumter Polyurethandichtung und Niro-Kreuzschlitzschrauben (BR 1800) bzw. Rändelschrauben (BR 6200 und 6700)
- Mobiler Vollgummi-Verteiler betriebsfertig verdrahtet
- Anschlussleitung mit Schuko oder CEE-Stecker
- Bestückung und Absicherung je nach Model bzw. Kundenwunsch
- Schutzart bis IP65 möglich

Produkteigenschaften

- Hohe mechanische Festigkeit: bruchsicher, schlagfest, formstabil und alterungsbeständig
- Schutzisolation durch innenliegende Wandbefestigung – getrennt vom Verdrahtungsraum
- Die rostfreien Deckelschrauben sind verliersicher
- Keine Korrosion
- Keine Kondenswasserbildung (auch bei starken Temperaturschwankungen)
- Staub- und strahlwasserdicht (bis IP65)
- Hohe Temperaturbeständigkeit: -30° bis +80°C
- Beständig gegen chemische Einflüsse (Öle, Fette, zahlreiche Säuren und Laugen)
- Witterungs-, UV- und ozonbeständig
- Selbstverlöschend, halogen- und silikonfrei
- Im Brandfall raucharm - keine Freisetzung von ätzenden oder toxischen Stoffen



Weiter Modelle und Informationen finden Sie in unserem Folder - Kapitel 04 oder auf unserer Homepage - Download.

01/2023/1.0

**Leitungsroller 502
mit LED-Scheinwerfer**



- Robuster, halogenfreier Rollenkörper aus vulkanisiertem Butyl-Kautschuk, voll schutzisoliert
- Massives Stahlrohrgestell, pulverbeschichtet
- Hohe mechanische Festigkeit, UV- und witterungsbeständig
- Beständig gegen Öle, Säuren und Laugen
- Wartungsfrei, schlagfest und alterungsbeständig
- Innenliegende, direkt auf die Rollenachse wirkende Bremse, die nicht am Rollenkörper reibt
- Alle Steckdosen einzeln auswechselbar
- Serienmäßig mit Überhitzungsschutz
- Gewicht ohne Kabel ca. 4,3 kg
- LED Scheinwerfer 5x3W Flood, 900lm coolwhite
- Scheinwerfer schwenkbar, getrennt schaltbar



Kabelbrücken, Kabel und Leitungen



Kabel und Leitungen

Die Entwicklung neuer Isolierstoffe für GIFAPLUS, Proflexx und GIFAS Thermoflexkabel ermöglichen eine weitergehende Anpassung der Produkteigenschaften an die Erfordernisse des Anwenders.

GIFAPLUS und GIFAS PU- sowie Proflexx-Leitungen mit verstärktem Außenmantel entsprechen lt. Norm der schweren Gummischlauchleitung GMSuö und sind somit für den Baustellen- und Ex-Bereich zugelassen.

Diese Leitungen haben durch die Verwendung moderner Isolierstoffe und Nutzung spezieller Fertigungsmethoden eine sehr große Einsatzbreite.

Kabelbedruckung

Auf Wunsch bedrucken wir die Leitung.

Aufmachung

Ohne anderweitige Vereinbarung sind die Kabellängen auf 100 m Ringe konfektioniert oder bei größeren Dimensionen auf einer Einweg-Kabeltrommel aufgewickelt.

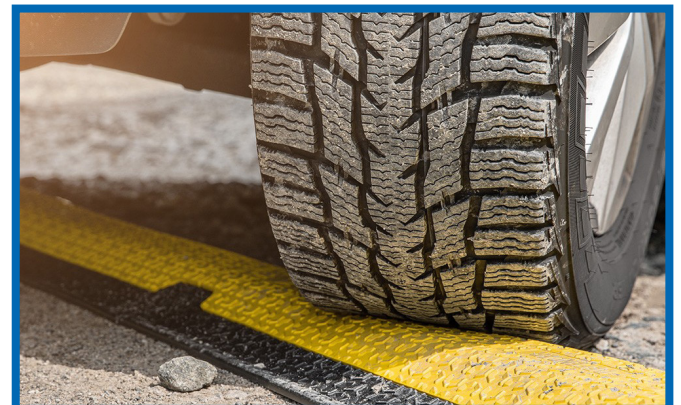
Produktionslängen

Ab 500 m kann herstellungsbedingt +/- 10% über-/unterliefert werden. Die Garantie auf Lieferung in einer Länge kann nur mittels Zusatzvereinbarung gewährleistet werden.

Kabel- und Schlauchbrücken

Schützen Sie ihre Leitungsübergänge mit dem GIFAS-Kabel- bzw. Schlauchbrückensystem und vermeiden Sie Unfälle und Schäden.

Ideal für Strom-, Gas-, Wasser-, Pressluft- und Hydraulikleitungen.



Weitere Modelle und Informationen finden Sie in unserem Folder - Kapitel 09 oder Kapitel 08 oder auf unserer Homepage - Download.

SunLED Akkuleuchte



Die SunLED Akkuleuchte ist eine robuste und mobile Akkuleuchte. Dank des unempfindlichen Gehäuses und der Abdeckung aus gehärtetem Glas ist sie flexibel in verschiedenen Anwendungen im Industrie- oder Werkstattbereich einsetzbar. Durch das mehrstufige Dimmen kann die Leuchtdauer bis zu 10 Stunden betragen. Die Leuchte ist leicht und anschlussunabhängig. Über einen USB Ladeanschluss können externe Geräte, wie z.B. Mobiltelefone, geladen werden. Der moderne Lithium-Ionen-Akku hat keinen Memory Effekt.

- Helligkeit einstellbar auf die Stufen 100%, 50% oder 25%
- USB Anschluss zum laden externer Geräte
- Voller Lichtstrom, steht sofort zur Verfügung
- Lange Leuchtdauer bis zu 10 Stunden
- Minimale Temperaturentwicklung
- Keine UV/IR-Strahlung
- Stoß- und vibrationsunempfindlich

Technische Daten

Systemleistung	50W
Stromversorgung	Li-Ion Akku, 13200mAh
Ladeanschluss	13V / 1,2A
USB Out Anschluss	5V / 1A
Lichtfarbe	6.500K
CRI	>80 Ra
Dimmbar	25% / 50% / 100%
Leuchtdauer	ca. 2,5h (100% Lichtleistung) ca. 5h (50% Lichtleistung) ca. 10h (25% Lichtleistung)
Lichtstrom	4.000lm
Schutzart	IP44
Schutzklasse	III
Temperatur-Einsatzbereich	-20°C bis +50°C
Gehäusematerial	Aluminium Kunststoff
Abdeckung	ESG
Gewicht	ca. 3,7 kg
Abmessung (B x L x T)	295 x 342 x 112 mm

Weiter Modelle und Informationen finden Sie auf unserer Homepage - Download.

01/2023/1.0

Prima LED Flächenstrahler



Das bewährte Konzept des Prima Flächenstrahlers gibt es jetzt mit der innovativen LED-Technologie. Somit profitieren Sie von allen Vorteilen, welche die LED-Technik zu bieten hat!

Die PrimaLED ist eine technisch ausgereifte, professionelle Leuchte mit großer Lichtleistung und geringem Energieverbrauch.

Diese Arbeitsleuchte garantiert eine optimale Flächenausleuchtung durch blendfreies und gleichmäßig verteiltes Licht. Zudem bietet sie verschiedene Aufstellmöglichkeiten für jeden Einsatz: hängend, liegend oder stehend!

- Voller Lichtstrom steht sofort zur Verfügung
- Geringer Energieverbrauch bei hoher Lichtausbeute
- Minimale Temperaturentwicklung
- Extrem schaltfest (> 1 Mio)
- Wartungsfrei
- Keine UV/IR Strahlung
- Gelbes Gehäuse aus schlagfestem Polycarbonat mit schwarzen Gummikanten als Stoß- und Schlagschutz
- Der Tragegriff dient gleichzeitig als Stütze, der durch Einrasten die Leuchte in die gewünschte Position bringt
- Satinierte Lampenabdeckung aus Makrolon: stoß- und schlagfest, schließt Gehäuse wasser- und staubdicht ab

Technische Daten

Betriebsspannung	24/42V, 230V AC
Stromversorgung	Netzanschluss
Leuchtmittel	84x0,3W SMD-LED's
Betriebsleistung	26W
Farbtemperatur	5.700K
Lichtleistung	4.200lm
Schutzart	IP65 (ohne Steckdose) IP44 (mit Steckdose)
Schutzklasse	I,II (230V) III (24/42V)
Temperatur-Einsatzbereich	-20°C bis +40°C
Abmessung (B x H x T)	305 x 295 x 110 mm
Gewicht	3,1 kg

Prima LED Akkuleuchte



Das bewährte Konzept der PrimaLED von GIFAS ELECTRIC ist nun mit modernster Akku-Technologie ausgestattet.

Die PrimaLED Akku verfügt über eine synoptische Tastatur mit welcher sich die Leuchtstärke auf den Stufen 25%, 50% oder 100% einstellen lässt. In die Tastatur integrierte Anzeigen bilden die eingestellte Leuchtstärkestufe sowie die verfügbare Restladung des Akkus ab. Bei schwachem Akku wechselt die PrimaLED Akku automatisch in ein Energiesparprogramm, welches eine 15 minütige Leuchtdauer bei 25% Lichtstärke gewährleistet.

Die Arbeitsleuchte wurde mit einem PA6-Griff mit Stütz- und Befestigungsfunktion ausgestattet welcher es ermöglicht die Leuchte entsprechend der aktuellen Anforderung zu positionieren. Das integrierte Antikondensationsventil sorgt auch bei schnell wechselnden Umgebungsbedingungen für einen zuverlässigen Betrieb.

Um einen langjährigen Einsatz der Leuchte zu ermöglichen und Ressourcen zu schonen besteht die Möglichkeit sämtliche in der Leuchte verbauten Komponenten einzeln zu ersetzen und die Leuchte zu reparieren.

Technische Daten

Betriebsleistung	25,2W (100%) 12,6W (50%) 6,3W (25%)
Lichtfarbe	4.000K und 5.700K
Lichtstrom	4.200lm (100%) 2.100lm (50%) 1.050lm (25%)
Akku	Li-Ion 22,2V 6.000mAh
Leuchtdauer	> 4h (100% Lichtleistung) > 8h (50% Lichtleistung) 16h (25% Lichtleistung)
Ladezeit	< 8h
Schutzart	IP65
Schutzklasse	III
Stoßfestigkeit	IK08
Temperatur-Einsatzbereich	-20°C bis +40°C
Abmessung (B x H x T)	305 x 295 x 110 mm
Gewicht	3,7 kg

Weiter Modelle und Informationen finden Sie in unserem Folder - Kapitel 7.4 oder auf unserer Homepage - Download.

Kopflampe iH11R



Die iH11R verfügt über alle Grundfunktionen der iH-Serie und bietet in Verbindung mit der Ledlenser Connect App eine individuelle personalisierte Bedienung, Timer sowie vieles mehr. Diese besonders leistungsstarke, höchstflexible Stirnlampe eignet sich durch die Gummierung an der Innenseite des Stirnbands, die Überkopfhelmalterung und weiteres durchdachtes Zubehör für eine große Bandbreite von Einsatzmöglichkeiten.

- Boost Modus: Bis zu 1000 Lumen auf Knopfdruck
- Smartphone Verbindung via Bluetooth für personalisierte Einstellungen, Timer etc.
- Stufenloser Schwenk-Mechanismus für die Ausrichtung des Lichtkegels, sogar nach oben
- Optisense Technology – automatische Anpassung an die Lichtverhältnisse
- Multicolor LED in den Farben Rot, Grün und Blau
- Befestigungsmöglichkeiten an Helmen: Gummiertes Stirnband, selbstklebendes Befestigungsmaterial, Überkopfhelmalterung
- Magnethalterung und selbstklebendes Metallplättchen



Technische Daten

Lichtfarbe	6000K - 7500K
Lichtstrom Power/ Low Power	750lm / 10lm
Batterien	ICR Li-ion 3.7V
Leuchtdauer Power/ Low Power	4h / 100h
Ladezeit	7 h
Wiederaufladbar	Ja
Schutzart	IP54
Gewicht inkl. Akku	179 g
Abmessungen Ø	39,6 mm
Betriebstemperaturbereich	-20 °C bis +40 °C



GIFAS TorchLED
Batterie- / Akkuleuchte



- PA6-Gehäuse, mit Elastomer umspritzten Griffpartien (rutschfest)
- Freistehend
- Gurthalterung / Haltebügel
- Schlagfest
- Lampenrückhalterung (Ladegerät)

Lichtfunktionen		TorchLED (gelb) mit Batterien / Akkus	TorchLED Notlicht (rot) mit 1900mAh Akkus
Hauptfunktion	Funktionen	Betriebsdauer	Betriebsdauer
Weißlicht je 1 LED	Strahllicht / Breitlicht		
	Volllast	ca. 6 h / 4 h	ca. 4 h
	Gedimmt	>80 h / >40 h	>40 h
Signallichter je 2 LED	Dauerlicht / Blinklicht	>20 h / 80 h	>10 h / 40 h

Technische Daten Leuchte

Betriebsspannung TorchLED (gelb):
 - Batteriebetrieb 4 Stk. AA 1,5V Batterien bis 3000mAh
 - Akkubetrieb 4 Stk. AA 1,2V Akkus mind. 1900mAh
 Betriebsspannung TorchLED (rot) mit Notlichtfunktion:
 - Akkubetrieb 4 Stk. AA 1,2V Akkus bis 1900mAh
 Betriebstemperaturbereich -20 °C bis +45 °C
 Schutzart IP 54
 Abmessungen (B x H x T) 67,8 x 115,5 x 34 mm
 Gewicht ca. 230 g

Technische Daten Ladestation

Gehäuse ABS
 Montage Wand- oder Tischmontage möglich
 Stromversorgung 700mA Ladestrom
 Ladedauer ca. 1900mAh Zellen max. 4 Std.
 Kontakte Federstahl, vergoldet
 Schutzart IP40
 Abmessungen (B x H x T) 86,6 x 79,6 x 44 mm



Weiter Modelle und Informationen finden Sie in unserem Folder - Kapitel 7.5 oder auf unserer Homepage - Download.

FlashLED 2

Arbeits- und Inspektionsleuchte mit Notlichtfunktion



- Neueste Li-Ion-Technik für hohe Energiedichte und höchste Lebensdauer (bis 1.000 Zyklen möglich)
- GIFAS Batterie-Management-System zur Überwachung und Absicherung aller wichtigen Akku-Betriebsparameter
- Bis zu 14 Stunden Licht in vier wählbaren Betriebsarten:
 - Spot: gebündelter und weiter Lichtstrahl
 - Wide: Raum ausleuchtendes Licht
 - Volllicht: Kombination von Spot und Wide
 - Notlicht: breit abstrahlender Lichtkegel
- Memory-Funktion = letzte Einstellung bleibt gespeichert
- Blinkmodus
- Robustes Gehäuse aus Polyamid
- Korrosionsfeste Ladkontakte (vergoldeter Federstahl)
- Vertikal schwenkbarer Leuchtenkopf
- Ladestation als Wandmodell einsetzbar
- Geringe Selbstentladung des Li-Ion Akkus

Technische Daten FlashLED 2

Betriebsspannung	10 - 42VDC
Stromversorgung	Li-Ion Akku 14.4V 2.600mAh
Ladezeit	5h
Leuchtdauer Werkeinstellungen:	
- Spot	10h (3 LED)
- Wide	14h (2 LED)
- Volllicht	5h (5 LED)
- Notlicht	5h (5 LED)
Leuchtmittel	5 Power-LED à 3W, cool white 5.000K
Lichtstrom LED	200lm - 1.250lm
Schutzart	IP65
Schutzklasse	III
Betriebstemperaturbereich	-20° bis +45°C
Ladetemperaturbereich	0° bis +45°C
Abmessungen (L x B x H):	
- Leuchte exkl. Ladestation	251 x 124 x 94 mm
- Leuchte inkl. Ladestation	323 x 149 x 108 mm
Gewicht	1,06 kg

Technische Daten Ladestation

Betriebsspannung	230VAC (85 - 264VAC) od. 12-24VDC
Schutzart	IP54
Schutzklasse 230 VAC	II
Schutzklasse 12 - 24 VDC	III
Abmessungen (L x B x H)	149 x 276 x 95 mm
Gewicht	430 g

Weiter Modelle und Informationen finden Sie in unserem Folder - Kapitel 7.5 oder auf unserer Homepage - Download.

G40R

Akkuleuchte mit Bodenmagnet



Kleiner, leistungsstarker LED-Strahler kombiniert mit neuester Li-Ion - Akkutechnologie.

Gehäusematerial
Leuchtenkopf
Schaltmodus
Zusätzliche Merkmale

Kunststoff blau/schwarz gummiert, stoßfest
Aluminium schwarz
100%, 50%, Blinken, AUS
Bodensockel mit 4x Magnet 50N
Halte- / Aufhängebügel schwenkbar 180°
USB Steckdose 5VDC 2A
230VAC 50/60Hz IP20
KFZ 12/24VDC/8,4VDC mit Zig-Stecker
Optional 5-Fach Ladeadapter 230VAC
LED2 GRÜN >65%
GELB 25-65%
ROT 10-25%
ROT blinkend < 10%

Ladegeräte

Kapazitätsanzeige

Technische Daten

LED Leistung	5 x 3W
Lichtstrom	900lm
Betriebsspannung	7,4VDC
Stromversorgung	Li-Ion Akku 4.400mAh
Leuchtdauer	Modus 100% ca. 5h Modus 50% ca. 10h ca. 5h
Ladezeit	Ladeanzeige über LED GRÜN = 100%
Lichtaustrittswinkel	Flood 90°
Schutzart	IP65
Gewicht inkl. Akku	ca. 850 g
Abmessungen (L x B x T)	237 x 120 x 115 mm
Betriebstemperaturbereich	-20 °C bis +45 °C
Ladetemperaturbereich	+10 °C bis +30 °C

G80RI
Akkuleuchte



Lampengehäuse	hochschlagfestes Kunststoff Monocase, Oberfläche gummiert, Farbe Leuchtgelb fluoreszierend
Leuchtenkopf	3-Powerled geschützt mit schwarzer absorbierender Gummischutzhülle sowie integrierte Halterung für Aufsteckschutzscheibe, Aufsteckstreuscheibe, Aufsteckfarbscheibe.
Bedienfeld	Multifunktionstasten Farbe Leuchtorange, Schaltstufen ON/50%/100%/30%/OFF 4-stufige LED-Kapazitätsanzeige
Akku	leistungsstarker hoch effizienter zyklenfester Lithium-Eisenphosphat Akku (LiFePO ₄)
Akkuladung	kontaktlos induktiv über Powerchip mit Fehlerschutzfunktion
Aufnahmegewinde	M8x10 am Leuchtenboden für optionalen Magnethalter, Kugelkopf, Stativ

Technische Daten

Stromversorgung	Akku 6,4VDC 10Ah LiFePO ₄
Ladespannung induktiv	19V 2A
Vollladung	nach ca. 5h
Leuchtmittel	3x LED 3W BA4° CREE XPG II 6500K
Verschiedene Leuchtstufen	50%, 100% und 30%
Lichtleistung	50% 400lm, 100% 750lm, 30% 250lm
Leuchtdauer (bei 20°C)	50% 14h, 100% 9h, 30% 20h
Schutzart Leuchte	IP66
Gewicht Leuchte inkl. Akku	1,15 kg
Abmessungen L x B x H	222 x 113 x 141 mm
Betriebstemperaturbereich	-20°C bis +45°C
Ladetemperaturbereich	+10°C bis +30°C
Inklusiv ein Wandladegerät induktiv mit je einem Adapter 230VAC und KFZ12/24VDC	
Schutzart Wandladegerät	IP20



Weiter Modelle und Informationen finden Sie in unserem Folder - Kapitel 7.5 oder auf unserer Homepage - Download.



Technische Änderungen vorbehalten 01/2023/1.0

NEHMEN SIE MIT UNS KONTAKT AUF

GIFAS
ELECTRIC

GIFAS ELECTRIC Gesellschaft m.b.H.
Strass 2
5301 Eugendorf
AUSTRIA

+43 6225 7191 - 0
+43 6225 7191 - 561
+49 8654 404 2000
verkauf@gifas.at
www.gifas.at

