

**StreamLED Power Borosilikat -
Allgemein / Eigenschaften**



Echtglas LED-Schutzrohrleuchte - StreamLED Power Borosilikat

Beständige Bauform, gehärtetes Echtglas und neueste LED-Technologie machen unsere StreamLED Power zu einem wahren Multitalent. Das verwendete Borosilikatglas ist ein sehr Öl- Chemikalien- und Temperaturbeständiges Glas, das vor allem für Laboranwendungen, der chemischen Verfahrenstechnik und in der Schwerindustrie eingesetzt wird. Die gute chemische Beständigkeit, gegen viele Chemikalien und pharmazeutischen Produkten (hydrolytische Klasse 1) erklärt sich durch den Bor-Gehalt der Gläser. Die Unempfindlichkeit gegen plötzliche Temperaturschwankungen ist eine Folge des geringen Wärmeausdehnungskoeffizienten.



Gehärtetes Echtglas

Das Borosilikatglas verhält sich beständig gegenüber den meisten Chemikalien und Säuren. Durch die Prüfungen auf Hydrolysebeständigkeit (ISO R719 Klasse 1), Säurebeständigkeit (ISO 1776 Klasse 1) und Alkalibeständigkeit (ISO 695 Klasse 2) ist unsere StreamLED Power Borosilikat vielseitig einsetzbar.



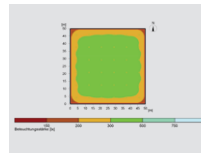
Modulares Befestigungssystem

Durch die Röhren-Bauform unserer StreamLED Power ist es möglich, die Leuchte in unterschiedlichsten Montagesituationen zu verwenden. Die Universalhalterungen gewähren hierbei eine 360° Rotation in jeder möglichen Lage.



Elektronik

Die neueste, hocheffiziente Treibertechnologie sorgt für geringe Leistungsverluste und einen sicheren Betrieb der LED Strips.



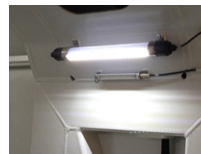
Lichtverteilung

Die Lichtverteilung der StreamLED Power wurde auf Gleichmäßigkeit ausgelegt, um auch bei großen Flächen eine homogene Beleuchtungssituation zu erreichen.



Werkzeugloses Öffnen

Durch einfaches Aufschrauben der Endverschlusskappe, kann die StreamLED Power ohne Werkzeug geöffnet werden.



Ausführungen

Um den verschiedensten Anwendungen und Anforderungen bzw. Aufgaben gerecht zu werden ist die StreamLED Power in jeweils 2 Lichtfarben (4.000K / 6.500) und 2 Spannungsbereichen (230VAC / 9-36VDC) verfügbar.



StreamLED Power Borosilikat



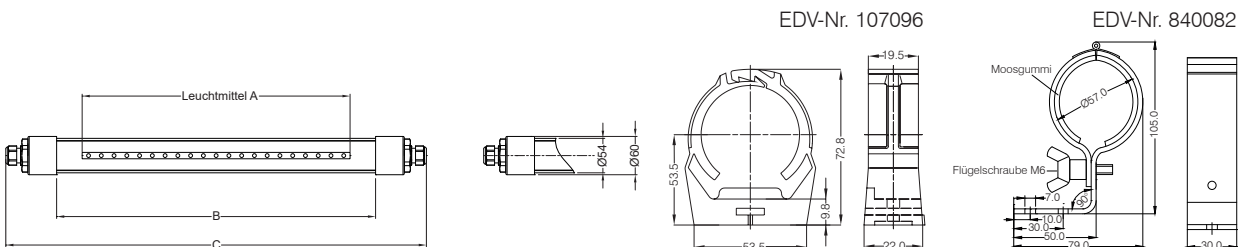
Produkteigenschaften		Technische Daten	
<ul style="list-style-type: none"> Durchgangsverdrahtung für Kettenleuchte beständig gegen Öle, verschiedene Säuren und Laugen Anschluss über Kabelverschraubung M20 (für Kabel mit \varnothing 7-14 mm) im Innen- und Außenbereich einsetzbar geringer Energieverbrauch bei hoher Lichtausbeute voller Lichtstrom steht sofort zur Verfügung minimale Temperaturentwicklung gleichbleibende Leuchtkraft unabhängig von der Außentemperatur Wartungsfrei keine UV/IR-Strahlung 	<ul style="list-style-type: none"> Betriebsspannung: 230VAC, 9 - 36VDC Leistung: 12W / 27W Lichtfarbe: 4.000K / 6.500K Abstrahlwinkel: 120° Schutzart: IP68 / IP69 Schutzklasse: I Temperatur-Einsatzbereich: -30°C bis +50°C Rohr: Borosilikatglas \varnothing 54 mm 		

Lichtfarbe 4.000K					Abmessung (mm)			
Leistung	EDV-Nr. 230VAC	Artikel-Nr.	EDV-Nr. 9-36VDC	Artikel-Nr.	Lichtstrom	A	B	C
12W	840692	GTF.LED.12W.840.230G.1080KT	840694	GTF.LED.12W.840.9-36DCG.1080KT	1.871lm	875	920	1.080
27W	840693	GTF.LED.27W.840.230G.1080KT	840695	GTF.LED.27W.840.9-36DCG.1080KT	3.723lm	875	920	1.080

Lichtfarbe 6.500K					Abmessung (mm)			
Leistung	EDV-Nr. 230VAC	Artikel-Nr.	EDV-Nr. 9-36VDC	Artikel-Nr.	Lichtstrom	A	B	C
12W	840696	GTF.LED.12W.865.230G.1080KT	840698	GTF.LED.12W.865.9-36DCG.1080KT	1.871lm	875	920	1.080
27W	840697	GTF.LED.27W.865.230G.1080KT	840699	GTF.LED.27W.865.9-36DCG.1080KT	3.723lm	875	920	1.080

Zubehör			
EDV-Nr.	Artikel-Nr.	Bezeichnung	
107096	GTF.WANDHALTERUNG.KUNSTSTOFF.GRAU	Wandhalterung aus Kunststoff, Farbe grau	
840082	SL50.WANDHALTERUNG.A4.TYP1	Wandhalterung aus Edelstahl A4	

2 Stück pro Leuchte



CE T IP68/69

2/2