

GIFAS TOPSELLER

Energieverteilung
und Lichtsysteme

**LAGERWARE
PROMPT LIEFERBAR**

GIFAS
ELECTRIC



Gehäuse / Verteiler stationär + mobil

Seite 4 - 11

VG-Gehäuse



Seite 4

VG-Verteiler stationär



Seite 5-6

VG-Verteiler stationär durchschleifbar



Seite 7

KST-Verteiler stationär



Seite 8

VG-Verteiler mobil



Seite 10-11

VG-Trenntransformator mobil



Seite 11

Bodensteckdosen / Unterflurverteiler

Seite 12 - 18

FONTO



Seite 12-13

MASSO



Seite 13

PIAZZA



Seite 14-15

PICCOLINO



Seite 18

Kabelbrücken / Leitungsroller / Zugleitungsroller

Seite 19 - 21

Kabelbrücken



Seite 19

Leitungsroller



Seite 20

Zugleitungsroller



Seite 21

Verlängerungsleitungen

Seite 22 - 23

Schuko Verlängerungen



Seite 22

CEE Verlängerungen



Seite 23

Geräteanschlussleitungen



Seite 23

Kleinspannung

Seite 31

Sicherheitstransformator 24V



Seite 31

CEE Verlängerung 24V



Seite 31

TorchLED



Seite 24

G40R



Seite 24

FlashLED



Seite 25

SunLED



Seite 25

Kopflampe



Seite 25

Akkuleuchten

Seite 24 - 25

FlexLED



Seite 26

PrimaLED



Seite 27

Rail Work Light



Seite 27

Industrie-LED



Seite 27

I-LED Flex



Seite 27

DiscLED



Seite 27

**Mobile
Beleuchtung**

Seite 26 - 27

DeltaLUXX



Seite 28

AlphaLUXX



Seite 29

PLAZA 400



Seite 29

PLAZA FlatLED



Seite 30

Seite 28 - 30

**Hallen- /
Flächenstrahler**

StreamLED



Seite 32

LineLED



Seite 33

Seite 32 - 33

**Schutzrohr- /
Wannenleuchten**

PrimaLED 24V



Seite 31

StabiLED 24V





Seite 31

Seite 31

Kleinspannung

VOLLGUMMI

Spezialmischung aus Butyl-Kautschuk

- Hohe mechanische Festigkeit: bruchsicher, schlagfest, formstabil und alterungsbeständig
- Schutzisolation durch innenliegende Wandbefestigung – getrennt vom Verdrahtungsraum
- Die rostfreien Deckelschrauben sind verliersicher
- Keine Korrosion
- Keine Kondenswasserbildung (auch bei starken Temperaturschwankungen)
- Staub- und strahlwasserdicht (bis IP65)
- Hohe Temperaturbeständigkeit: -30° bis +80°C
- Beständig gegen chemische Einflüsse (Öle, Fette, zahlreiche Säuren und Laugen)
- Witterungs-, UV- und ozonbeständig
- Selbstverlöschend, halogen- und silikonfrei
- Im Brandfall raucharm - keine Freisetzung von ätzenden oder toxischen Stoffen
- Geprüfte Qualität -  



Vollgummi-Gehäuse - IP65

- Gehäuse Vollgummi halogenfrei, mit eingeschäumter Polyurethandichtung
- Deckel Polycarbonat
- Deckelbefestigung Edelstahl Torx-Schraube T15 A4
- Schutzart: IP65

Vollgummi Gehäuse BR 1010 B x H x T = 100 x 100 x 65mm

4/Kabelverschraubungen M20 inkl. Blindstopfen

103450



Vollgummi Gehäuse BR 1010 grau B x H x T = 100 x 100 x 65mm

4/Kabelverschraubungen M20 inkl. Blindstopfen

133163



Vollgummi Gehäuse BR 1212 B x H x T = 125 x 125 x 76mm

2/Kabelverschraubungen M20 inkl. Blindstopfen
2/Kabelverschraubungen M25 inkl. Blindstopfen

71055



Vollgummi Gehäuse BR 1212 grau B x H x T = 125 x 125 x 76mm

2/Kabelverschraubungen M20 inkl. Blindstopfen
2/Kabelverschraubungen M25 inkl. Blindstopfen

140099



Vollgummi Gehäuse BR 1616 B x H x T = 160 x 160 x 90mm

2/Kabelverschraubungen M20 inkl. Blindstopfen
2/Kabelverschraubungen M25 inkl. Blindstopfen
2/Kabelverschraubungen M32 inkl. Blindstopfen

140097



Vollgummi Gehäuse BR 1616 grau B x H x T = 160 x 160 x 90mm

2/Kabelverschraubungen M20 inkl. Blindstopfen
2/Kabelverschraubungen M25 inkl. Blindstopfen
2/Kabelverschraubungen M32 inkl. Blindstopfen

140098



Vollgummi Wandverteiler - IP44

- Gehäuse Vollgummi halogenfrei
- Dichtung: Vollgummi Rundschnur (BR 2100, 2500, 2600) bzw. eingeschäumte Polyurethandichtung (BR 1800)
- Deckelbefestigung: Niro-Kreuzschlitzschrauben
- 4-fach Wandbefestigung außerhalb des Verdrahtungsraumes abgeschottet

Vollgummi Wandverteiler BR 2100 PONGAU -
1/Kabelverschraubung M20 unten
B x H x T = 72 x 84 x 61mm



1/Schuko 16A 230V ungesichert

25077

Vollgummi Wandverteiler BR 1800 TENNENGAU -
1/Kabelverschraubung M20
B x H x T = 185 x 92 x 52mm



3/Schuko 16A 230V ungesichert

25473

Vollgummi Wandverteiler BR 2500 PFONGAU -
1/Kabelverschraubung M20 oben
B x H x T = 110 x 110 x 79mm



1/Vollgummi-CEE 5x16A 400V ungesichert
2/Schuko 16A 230V ungesichert

25231

Vollgummi Wandverteiler BR 2600 PFONGAU -
1/Kabelverschraubung M20 unten
B x H x T = 110 x 110 x 62mm



1/Vollgummi-CEE 5x16A 400V ungesichert

25243

Vollgummi Wandverteiler BR 2500 PFONGAU -
1/Kabelverschraubung M25 unten
B x H x T = 110 x 110 x 79mm



1/Vollgummi-CEE 5x32A 400V ungesichert

25321

Vollgummi Wandverteiler - IP44

- Gehäuse Vollgummi halogenfrei
- Dichtung: eingeschäumte Polyurethandichtung
- Deckelbefestigung: Edelstahl-Torx-Schrauben T15 A4
- 4-fach Wandbefestigung außerhalb des Verdrahtungsraumes abgeschottet

Vollgummi Wandverteiler BR 7300 LUNGAU -
max. Vorsicherung 40A
1/Kabelverschraubung M25 unten
B x H x T = 200 x 350 x 133mm



1/Vollgummi-CEE 5x16A 400V 1/LS 3pol. 16A
2/Schuko 16A 230V 2/LS 1pol. 16A
1/FI 40/0,03/4P. Typ A

46111 *

Vollgummi Wandverteiler BR 7300 LUNGAU -
max. Vorsicherung 40A
1/Kabelverschraubung M32 oben
1/Kabelverschraubung M32 unten
1/Blindstopfen
B x H x T = 200 x 350 x 133mm



1/Vollgummi-CEE 5x32A 400V 1/LS 3pol. 32A
2/Schuko 16A 230V 2/LS 1pol. 16A
1/FI 40/0,03/4P. Typ A

64601 *

Vollgummi Wandverteiler BR 7400 FLACHGAU -
max. Vorsicherung 40A
1/Kabelverschraubung M32 unten
B x H x T = 266 x 370 x 133mm



2/Kunststoff-CEE 5x16A 400V 2/LS 3pol. 16A
3/Schuko 16A 230V 3/LS 1pol. 16A
1/FI 40/0,03/4P. Typ A

136313 *

Vollgummi Wandverteiler BR 7400 FLACHGAU -
max. Vorsicherung 40A
1/Kabelverschraubung M32 oben
B x H x T = 266 x 370 x 133mm



2/Kunststoff-CEE 5x16A 400V 2/LS 3pol. 16A
3/Schuko 16A 230V 3/LS 1pol. 16A
1/FI 40/0,03/4P. Typ A

136312 *

Vollgummi Wandverteiler BR 7400 FLACHGAU - max. Vorsicherung 40A

1/Kabelverschraubung M32 oben
B x H x T = 266 x 370 x 133mm

1/Kunststoff-CEE 5x32A 400V	1/LS 3pol. 32A
1/Kunststoff-CEE 5x16A 400V	1/LS 3pol. 16A
3/Schuko 16A 230V	3/LS 1pol. 16A
	1/FI 40/0,03/4P. Typ A



136314 *

Vollgummi Wandverteiler BR 7400 FLACHGAU - max. Vorsicherung 63A

1/Kabelverschraubung M32 unten
B x H x T = 266 x 370 x 133mm

1/Kunststoff-CEE 5x32A 400V	1/LS 3pol. 32A
1/Kunststoff-CEE 5x16A 400V	1/LS 3pol. 16A
3/Schuko 16A 230V	3/LS 1pol. 16A
	1/FI 63/0,03/4P. Typ A



111871 *

Vollgummi Wandverteiler BR 7400 FLACHGAU - max. Vorsicherung 63A

1/Kabelverschraubung M32 unten
B x H x T = 266 x 370 x 133mm

1/Vollgummi-CEE 5x32A 400V	1/LS 3pol. 32A
1/Vollgummi-CEE 5x16A 400V	1/LS 3pol. 16A
3/Schuko 16A 230V	3/LS 1pol. 16A
	1/FI 63/0,03/4P. Typ A



71652 *

Vollgummi Wandverteiler BR 7400 FLACHGAU - max. Vorsicherung 63A

1/Kabelverschraubung M40 oben
2/Kabelverschraubung M20 oben
1/Kabelverschraubung M40 unten
2/Kabelverschraubung M20 unten
5/Blindstopfen
B x H x T = 266 x 370 x 133mm

1/Kunststoff-CEE 5x32A 400V	1/LS 3pol. 32A
1/Kunststoff-CEE 5x16A 400V	1/LS 3pol. 16A
3/Schuko 16A 230V	3/LS 1pol. 16A
2/RJ45 CAT6A	ungesichert
	1/FI 63/0,03/4P. Typ A



140041 *

Vollgummi Wandverteiler BR 7400 FLACHGAU - max. Vorsicherung 63A

1/Kabelverschraubung M40 oben
1/Kabelverschraubung M40 unten
1/Blindstopfen
B x H x T = 266 x 370 x 133mm

1/Vollgummi-CEE 5x32A 400V	1/LS 3pol. 32A
1/Vollgummi-CEE 5x16A 400V	1/LS 3pol. 16A
3/Schuko 16A 230V	3/LS 1pol. 16A
	1/FI 63/0,03/4P. Typ G/A



138663 *

Vollgummi Wandverteiler BR 7400 FLACHGAU - max. Vorsicherung 63A

1/Kabelverschraubung M40 oben
1/Kabelverschraubung M40 unten
1/Blindstopfen
B x H x T = 266 x 370 x 133mm

2/Vollgummi-CEE 5x32A 400V	2/LS 3pol. 32A
3/Schuko 16A 230V	3/LS 1pol. 16A
	1/FI 63/0,03/4P. Typ A



140037 *

Vollgummi Wandverteiler BR 7400 grau FLACHGAU - max. Vorsicherung 63A

1/Kabelverschraubung M40 oben
1/Kabelverschraubung M40 unten
1/Blindstopfen
B x H x T = 266 x 370 x 133mm

1/Vollgummi-CEE 5x32A 400V	1/LS 3pol. 32A
1/Vollgummi-CEE 5x16A 400V	1/LS 3pol. 16A
3/Schuko 16A 230V	3/LS 1pol. 16A
	1/FI 63/0,03/4P. Typ G/A



140031 *

Vollgummi Wandverteiler BR 7700 PINZGAU - max. Vorsicherung 63A

1/Kabelverschraubung M32 unten
B x H x T = 336 x 370 x 162mm

1/Vollgummi-CEE 5x32A 400V	1/LS 3pol. 32A
2/Vollgummi-CEE 5x16A 400V	2/LS 3pol. 16A
4/Schuko 16A 230V	4/LS 1pol. 16A
	1/FI 63/0,03/4P. Typ A

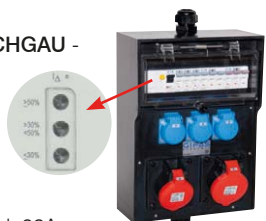


135096 *

Vollgummi Wandverteiler BR 7400 FLACHGAU - max. Vorsicherung 63A

1/Kabelverschraubung M40 oben
1/Kabelverschraubung M40 unten
1/Blindstopfen
B x H x T = 266 x 370 x 133mm

1/Vollgummi-CEE 5x32A 400V	1/LS 3pol. 32A
1/Vollgummi-CEE 5x16A 400V	1/LS 3pol. 16A
3/Schuko 16A 230V	3/LS 1pol. 16A
	1/FI 63/0,03/4P. Typ G/A dRCM (Anzeige des Fehlerstroms)



140033 *

* gemäß ÖVE/ÖNORM EN61439-4

Vollgummi Wandverteiler - IP44

- Gehäuse Vollgummi halogenfrei
- Dichtung: eingeschäumte Polyurethandichtung
- Deckelbefestigung: Edelstahl-Torx-Schrauben T15 A4
- 4-fach Wandbefestigung außerhalb des Verdrahtungsraumes abgeschottet
- Hauptleitungsklemme 5pol. zum einfachen Anschluss von bis zu 3 Leitungen 16mm² (feindrähtig + Aderendhülse) oder 25mm² (ein-, mehrdrähtig)

Vollgummi Wandverteiler BR 7400 FLACHGAU - max. Vorsicherung 63A

2/Kabelverschraubungen M32 oben
2/Kabelverschraubungen M32 unten
3/Blindstopfen
1/Hauptleitungsklemme 5pol. 16/25mm²
B x H x T = 266 x 370 x 133mm

1/Vollgummi-CEE 5x32A 400V	1/LS 3pol. 32A
1/Vollgummi-CEE 5x16A 400V	1/LS 3pol. 16A
3/Schuko 16A 230V	3/LS 1pol. 16A
	1/FI 63/0,03/4P. Typ A

138640 *



Vollgummi Wandverteiler BR 7400 FLACHGAU - max. Vorsicherung 40A

2/Kabelverschraubungen M32 oben
2/Kabelverschraubungen M32 unten
3/Blindstopfen
1/Hauptleitungsklemme 5pol. 16/25mm²
B x H x T = 266 x 370 x 133mm

1/Kunststoff-CEE 5x32A 400V	1/LS 3pol. 32A
1/Kunststoff-CEE 5x16A 400V	1/LS 3pol. 16A
3/Schuko 16A 230V	3/LS 1pol. 16A
	1/FI 40/0,03/4P. Typ A

138646 *



Vollgummi Wandverteiler BR 7400 FLACHGAU - max. Vorsicherung 63A

2/Kabelverschraubungen M32 oben
2/Kabelverschraubungen M32 unten
3/Blindstopfen
1/Hauptleitungsklemme 5pol. 16/25mm²
B x H x T = 266 x 370 x 133mm

1/Kunststoff-CEE 5x32A 400V	1/LS 3pol. 32A
1/Kunststoff-CEE 5x16A 400V	1/LS 3pol. 16A
3/Schuko 16A 230V	3/LS 1pol. 16A
	1/FI 63/0,03/4P. Typ A

138645 *



Vollgummi Wandverteiler BR 7400 FLACHGAU - max. Vorsicherung 63A

2/Kabelverschraubungen M40 oben
2/Kabelverschraubungen M40 unten
3/Blindstopfen
1/Hauptleitungsklemme 5pol. 16/25mm²
B x H x T = 266 x 370 x 133mm

1/Vollgummi-CEE 5x32A 400V	1/LS 3pol. 32A
1/Vollgummi-CEE 5x16A 400V	1/LS 3pol. 16A
3/Schuko 16A 230V	3/LS 1pol. 16A
	1/FI 63/0,03/4P. Typ G/A

140038 *



Vollgummi Wandverteiler BR 7700 PINZGAU - max. Vorsicherung 63A

2/Kabelverschraubungen M40 oben
2/Kabelverschraubungen M40 unten
3/Blindstopfen
1/Hauptleitungsklemme 5pol. 16/25mm²
B x H x T = 336 x 370 x 162mm

1/Kunststoff-CEE 5x63A 400V	1/LS 3pol. 63A
1/Vollgummi-CEE 5x32A 400V	1/LS 3pol. 32A
1/Vollgummi-CEE 5x16A 400V	1/LS 3pol. 16A
3/Schuko 16A 230V	3/LS 1pol. 16A
	1/FI 63/0,03/4P. Typ G/A

126717 *



Vollgummi Wandverteiler BR 7400 FLACHGAU - max. Vorsicherung 63A

2/Kabelverschraubungen M40 oben
2/Kabelverschraubungen M40 unten
3/Blindstopfen
1/Hauptleitungsklemme 5pol. 16/25mm²
B x H x T = 266 x 370 x 133mm

1/Vollgummi-CEE 5x32A 400V	1/LS 3pol. 32A
1/Vollgummi-CEE 5x16A 400V	1/LS 3pol. 16A
3/Schuko 16A 230V	3/LS 1pol. 16A
	1/FI 63/0,03/4P. Typ G/B

140039 *



Zubehör Wandverteiler

Dichteinsatz - für Kabelverschraubung M40 13-26mm

138715

Hängelasche - Wandbefestigungslasche V4A für Verteiler BR 7200-7700 inkl. Schrauben (pro Verteiler werden 2 Stk. benötigt)

121831

KUNSTSTOFF

Gehäuse aus ABS/PC

- Positive Eigenschaften: schlagfest, formstabil,
- Temperaturbeständig -25°C - +40°C
- Witterungsbeständig, UV beständig, alterungsbeständig
- Gute Isolationseigenschaften
- Korrosionsfrei
- Universell einsetzbar

Wandverteiler - IP44

- Gehäuse Kunststoff halogenfrei, UV-beständig, Farbe RAL 7035
- Dichtung: eingeschäumte Polyurethandichtung
- Schutzklasse II
- Schlagfestigkeit IK08
- Klarsichtfenster 12TE (KLN4) bzw. 18TE (KLN5)

Kunststoff Lightbox BR KLN4 - 1/Kabelverschraubung M32 beigelegt B x H x T = 310 x 435 x 149mm

- | | |
|-----------------------------|-------------------------------|
| 1/Kunststoff-CEE 5x32A 400V | 1/LS 3pol. 32A |
| 1/Kunststoff-CEE 5x16A 400V | 1/LS 3pol. 16A |
| 3/Schuko 16A 230V | 2/LS 1pol. 16A |
| | 1/FI 40/0,03/4P. Typ A therm. |



136301

Kunststoff Lightbox BR KLN5 - 1/Kabelverschraubung M32 beigelegt B x H x T = 420 x 435 x 149mm

- | | |
|-----------------------------|-------------------------------|
| 1/Kunststoff-CEE 5x32A 400V | 1/LS 3pol. 32A |
| 1/Kunststoff-CEE 5x16A 400V | 1/LS 3pol. 16A |
| 3/Schuko 16A 230V | 3/LS 1pol. 16A |
| | 1/FI 63/0,03/4P. Typ A therm. |






152191





VOLLGUMMI

Spezialmischung aus Butyl-Kautschuk

- Hohe mechanische Festigkeit: bruchsicher, schlagfest, formstabil und alterungsbeständig
- Schutzisolation durch innenliegende Wandbefestigung – getrennt vom Verdrahtungsraum
- Die rostfreien Deckelschrauben sind verliersicher
- Keine Korrosion
- Keine Kondenswasserbildung (auch bei starken Temperaturschwankungen)
- Staub- und strahlwasserdicht (bis IP65)
- Hohe Temperaturbeständigkeit: -30° bis +80°C
- Beständig gegen chemische Einflüsse (Öle, Fette, zahlreiche Säuren und Laugen)
- Witterungs-, UV- und ozonbeständig
- Selbstverlöschend, halogen- und silikonfrei
- Im Brandfall raucharm - keine Freisetzung von ätzenden oder toxischen Stoffen
- Geprüfte Qualität -   



Mobile Vollgummi Verteiler - IP44

- Gehäuse Vollgummi halogenfrei, mit eingeschäumter Polyurethandichtung bzw. Vollgummi-Dichtlippe (BR 1400) und Niro-Kreuzschlitzschrauben (BR 1800) bzw. Rändelschrauben (BR 6200 und 6700)
- Mobiler-Vollgummi-Verteiler betriebsfertig verdrahtet

Mobiler Vollgummi Verteiler BR 1800 -

5m Anschlussleitung 3x1,5mm² mit Schukostecker 16A 230V

B x H x T = 92 x 185 x 52mm



3/Schuko 16A 230V

ungesichert

54586

Mobiler Vollgummi Verteiler BR 1400 -

5m Anschlussleitung 3x1,5mm² mit Schukostecker 16A 230V

B x H x T = 78 x 290 x 66mm (ohne Haspel)



2/Schuko 16A 230V

1/FI-LS 16/0,03/2P Typ A

140101

Mobiler Vollgummi Verteiler BR 6200 -

3m Anschlussleitung 5x2,5mm² mit Vollgummi-CEE-Stecker 5x16A 400V

B x H x T = 280 x 276 x 230mm



2/Vollgummi-CEE 5x16A 400V

4/Schuko 16A 230V

ungesichert

ungesichert

1/FI 40/0,03/4P Typ A

48911 *

Mobiler Vollgummi Verteiler BR 6700 -

3m Anschlussleitung 5x4,0mm² mit Vollgummi-CEE-Stecker 5x32A 400V

B x H x T = 350 x 311 x 280mm



1/Vollgummi-CEE 5x32A 400V

2/Vollgummi-CEE 5x16A 400V

3/Schuko 16A 230V

ungesichert

1/LS 3pol. 16A

2/LS 3pol. 16A

4/LS 1pol. 16A

1/FI 40/0,03/4P Typ A

48891 *

Mobiler Vollgummi Verteiler BR 6700 -

3m Anschlussleitung 5x16mm² mit Vollgummi-CEE-Stecker 5x63A 400V

B x H x T = 350 x 311 x 280mm



2/Vollgummi-CEE 5x32A 400V

2/Vollgummi-CEE 5x16A 400V

4/Schuko 16A 230V

2/LS 3pol. 32A

2/LS 3pol. 16A

4/LS 1pol. 16A

1/FI 63/0,03/4P Typ A

138712 *

* gemäß ÖVE/ÖNORM EN61439-4

Mobile Vollgummi Verteiler - IP44

- Gehäuse Vollgummi halogenfrei, mit eingeschäumter Polyurethandichtung
- Mobiler-Vollgummi-Verteiler betriebsfertig verdrahtet

Mobiler Vollgummi Verteiler BR 12HP -
2m Anschlussleitung 5x2,5mm² mit
Kunststoff-CEE-Stecker 5x16A 400V
B x H x T = 125 x 125 x 76mm



1/Kunststoff-CEE 5x16A 400V ungesichert
3/Schuko 16A 230V ungesichert

138163

Mobiler Vollgummi Verteiler BR 62HP -
2m Anschlussleitung 5x2,5mm² mit
Kunststoff-CEE-Stecker 5x16A 400V
B x H x T = 280 x 276 x 230mm



2/Kunststoff-CEE 5x16A 400V ungesichert
5/Schuko 16A 230V ungesichert
1/FI 40/0,03/4P. Typ A

138182 *

Mobiler Vollgummi Verteiler BR 62HT -
2m Anschlussleitung 5x4mm² mit
Kunststoff-CEE-Stecker 5x32A 400V
B x H x T = 280 x 276 x 230mm



1/Kunststoff-CEE 5x32A 400V ungesichert
2/Kunststoff-CEE 5x16A 400V 1/LS 3pol. 16A
3/Schuko 16A 230V 2/LS 1pol. 16A
1/FI 40/0,03/4P. Typ A

136942 *

Trenntransformator - IP44

- Gehäuse Vollgummi halogenfrei, mit eingeschäumter Polyurethandichtung

Vollgummi Trenntrafoverteiler BR 4300
230/230V 3000VA -
3m Anschlussleitung 2x1,5mm² mit
Konturenstecker 16A 230V
B x H x T = 490 x 160 x 350mm



1/Schuko 16A 230V Leistung 3000VA
max. Strom 12A

109047 *

FONTO und MASSO

Durchdachte Technik, anspruchsvolles Design

- Bodensteckdosen aus salz- und seewasserbeständigem Aluminium (Alu-färbig eloxiert)
- Im geschlossenen Zustand befahrbar - max. statische Flächenbelastung in Anlehnung an EN 50085: 20kN (FONTO) bzw. 40kN (MASSO)
- Nivellierfüße und Gewindestiftverlängerung zum Einrichten der Bodensteckdosen optional erhältlich

FONTO

- Im versetzten Zustand nivellierbarer Rahmen zur einfachen Anpassung an das fertige Bodenniveau
- Bodenebenen zu setzende Bodensteckdosen mit abnehmbarem Deckel
- Für verschiedene Einsätze, z.B. Schuko, RJ45, TV, HDMI, USB etc.
- Je nach Ausführung für trockenengepflegte Böden (IP20) oder zur Pflege mit Nasskehrgeräten (IP65) geeignet

MASSO

- Fast bodenebenen zu setzender Senkverteiler mit Schraubdeckel
- Im geschlossenen Zustand: befahrbar, IP67
- Im geöffneten Zustand: trittfest, IP54 (abhängig von der Bestückung)



Bodensteckdose FONTO 4301

- Bodenebenen, Rahmen nivellierbar (+/- 6mm)
- Abnehmbarer Deckel inkl. 2x Kabelauslass
- Schutzhaube für die Bauphase (in der Verpackung integriert)
- Geschlossen: geeignet zur Pflege mit Nasskehrgeräten (IP65)
- Gesteckt: nur für trockenengepflegte Böden (IP20)

B x T x H (nivellierbar) = 119 x 119 x 77-89mm
 Höhe inkl. Nivellierfuß (optional) = 95-140mm

2x Ausschnitt 45 x 45mm* für je 1x Modul Gr. 1 - unbestückt (Bestückung siehe Seite 13)

840765



Bodensteckdose FONTO 8308

- Bodenebenen, Rahmen nivellierbar (+/- 5mm)
- Abnehmbarer, belegbarer Deckel inkl. 4x Kabelauslass
- Geschlossen: geeignet zur Pflege mit Nasskehrgeräten (IP65)
- Gesteckt: nur für trockenengepflegte Böden (IP20)

B x T x H (nivellierbar) = 240 x 240 x 90-100mm
 Höhe inkl. Nivellierfuß (optional) = 105-150mm

8x Ausschnitt 45 x 45mm* für je 1x Modul Gr. 1 - unbestückt (Bestückung siehe Seite 13)

840848



Bodensteckdose FONTO 4970W

- Bodenebenen, Rahmen nivellierbar (+/- 5mm)
- Abnehmbarer Deckel und Wasserschutzrohr (bei Nichtgebrauch in der Bodensteckdose versenkt)
- Geschlossen: geeignet zur Pflege mit Nasskehrgeräten (IP67)
- Gesteckt: mit aufgesetztem Wasserauslassrohr trittfest, geeignet zur Pflege mit Nasskehrgeräten (max. Wasserhöhe 18mm)

B x T x H (nivellierbar) = 119 x 119 x 77-89mm
 Höhe inkl. Nivellierfuß (optional) = 95-140mm

1x Ausschnitt 45 x 45mm* für je 1x Modul Gr. 1
 1x Ausschnitt für je 1x Modul Gr. 0,5 (22,5 x 45mm) - unbestückt (Bestückung siehe Seite 13)

840983



* Ausschnitt 45 x 45mm - passend für 1 Modul Gr. 1 oder 2 Module Gr. 0,5

Bodensteckdose MASSO 4000

- Fast bodeneben
- Senkverteiler mit Schraubdeckel
- Geschlossen: befahrbar und IP67
- Gesteckt: trittfest und IP54 (abhängig von der Bestückung)



B x T x H = 170 x 170 x 190mm
Höhe inkl. Nivellierfuß (optional) = 190mm

Bestückung: 4/Schuko 16A 230V

840949

Bodensteckdose MASSO 8010

- Fast bodeneben
- Senkverteiler mit Schraubdeckel
- Geschlossen: befahrbar und IP67
- Gesteckt: trittfest und IP54 (abhängig von der Bestückung)



B x T x H = 170 x 170 x 255mm
Höhe inkl. Nivellierfuß (optional) = 255mm

Bestückung: 1/Kunststoff-CEE 5x16A 400V
3/Schuko 16A 230V

840933

Module / Bestückung FONTO

Schukosteckdose 16A 230V - Gr. 1
weiß



107177

Schukosteckdose 16A 230V 3P+E - Gr. 1
rot, mit erhöhtem Berührungsschutz,
Anschluss mit Schraubklemmen



121448

Steckdose RJ45 8P CAT6 - Gr. 0,5
geschirmt



107181

USB Lademodul 1-fach, 750mA - Gr. 0,5
weiß



127066

TV Einzeldose, TV-SAT Enddose - Gr. 0,5
weiß



125932

Blindabdeckung - Gr. 0,5
weiß



107185

Zubehör FONTO / MASSO

Nivellierfuß
1x Grundplatte + 1x Nivellierstift M8x60
(Bedarf je Bodendose: 4x Nivellierfuß)



107159

Weitere Einsätze (Steckdosen, Schalter), Blind-Abdeckungen, Gewindestiftverlängerungen, Verschlusschrauben sowie Dichtungen (für Bohrung M25 / M32) auf Anfrage erhältlich.

PIAZZA



Optimale Integration in die Umgebung

- Energieverteilung die auf Bedarf erfolgen und problemlos im Boden versenkt werden soll (zB: auf Plätzen, Veranstaltungs- und Industriehallen, Höfe, Fußgängerzonen, Parkanlagen, Parkplätze, Hangars, etc.)

Eigenschaften

- Robust, einfach zu bedienen und betriebssicher
- Der GIFAS-Vollgummi-Verteiler gewährleistet höchste Betriebssicherheit, ist alterungsbeständig und dadurch extrem lange haltbar
- Keine Kondenswasserprobleme
- Beständig gegen Umwelteinflüsse
- Für Strom-, Wasser- und Abwasseranschlüsse
- Während des Betriebes begeh- und befahrbar
- Hohe Betriebssicherheit durch Wiederverschließen nach Inbetriebnahme, optimale Sicherheit für Fußgänger sowie den ruhenden bzw. fließenden Verkehr und Schutz vor unbefugtem Zugriff.



Bauseits durchzuführende Arbeiten - Die Schachtdeckelkonstruktion ist nicht tagwasserdicht, daher ist für eine ausreichende Entwässerung des Schachtes bauseits zu sorgen. Die Grabungsarbeiten und die fach- und normgerechte Montage der Konstruktion sowie die Wannenföfüllung müssen ebenfalls bauseits erfolgen. Der elektrische Anschluss ist von einer Elektrofackkraft durchzuföhren.

PIAZZA 540

- Massive Edelstahlkonstruktion ca. 540 x 540mm, bis D 400kN belastbar (bei voller Wannenföfüllung mit Beton C35/45 EN206)
- Gasdruckfeder zum leichteren Öffnen
- Schachtdeckel individuell beföfüllbar (Wannentiefe 50mm)
- Selbstregulierendes Heizband im Schachtdeckel, für ein problemloses Öffnen bei Frost
- Deckelverriegelung mittels einer versenkten, deckelebenen Inbus-schraube rostfrei M10
- Kabelaustritts-Einschubstück (60 x 40mm) aus Tränenblech im Schachtdeckel integriert



PIAZZA 540 max. Vorsicherung 63A

Schachtdeckel inkl. Haupt- und Klemmverteiler anschlussfertig auf 1 Betonring H=570mm DN 450mm montiert.

1/Deckenwinkel für bauseitigen Wasseranschluss 1/2"

Klemmverteiler: Vollgummi Gehäuse BR 2516 -
B x H x T = 250 x 160 x 90mm (ohne Einbauten)

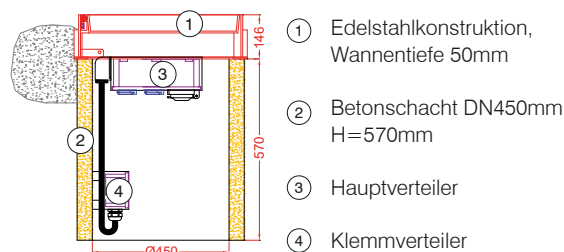
2/M40 (Klemmbereich 18 - 32mm, Dichteinsätze mit Klemmbereich 13 - 26mm beigelegt) inkl. Blindstopfen
1/Hauptleitungsklemme 5pol. 16/25mm²

Hauptverteiler: Vollgummi Gehäuse BR 3020 -
H x B x T = 300 x 200 x 110mm (ohne Einbauten)

1/Metall-Flansch-Winkel-Anbauverschraubung PG29
mit 2m Proflexx-Leitung H07RN-F 5x10mm²
1/M16 (Deckelerdung)
1/M16 (Deckelheizung)

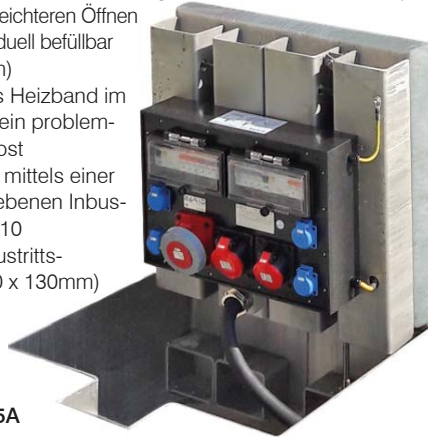
1/Kunststoff-CEE 5x32A 400V	1/LS 3pol. 32A
1/Kunststoff-CEE 5x16A 400V	1/LS 3pol. 16A
2/Schuko 16A 230V	2/LS 1pol. 16A
	1/FI 63/0,03/4P. Typ G/A

138691



PIAZZA 700

- Massive Edelstahlkonstruktion ca. 700 x 700mm, bis D 400kN belastbar (bei voller Wannenfällung mit Beton C35/45 EN206)
- Gasdruckfeder zum leichteren Öffnen
- Schachtdeckel individuell befüllbar (Wannentiefe 70mm)
- Selbstregulierendes Heizband im Schachtdeckel, für ein problemloses Öffnen bei Frost
- Deckelverriegelung mittels einer versenkten, deckelebenen Inbus-schraube rostfrei M10
- Befüllbares Kabelaustritts-Einschubstück (180 x 130mm)



PIAZZA 700
max. Vorsicherung 125A

Schachtdeckel inkl. Haupt- und Klemmverteiler anschlussfertig auf 1 Betonring H=500mm DN 800mm montiert.

1/Deckenwinkel für bauseitigen Wasseranschluss 3/4"

Klemmverteiler: Vollgummi Gehäuse BR 3900 -
B x H x T = 360 x 250 x 173mm (ohne Einbauten)

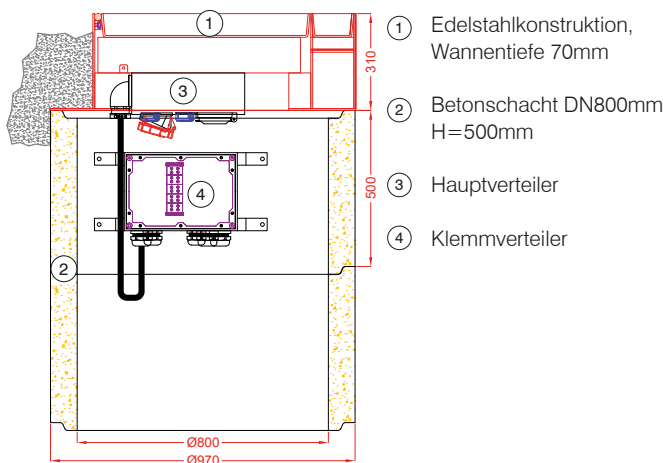
- 2/M50 (Klemmbereich 24 – 38,5mm) inkl. Blindstopfen
- 2/M40 (Klemmbereich 18 - 32mm, Dichteinsätze mit Klemmbereich 13 - 26mm beigelegt) inkl. Blindstopfen
- 5/Universalklemmen 50mm²

Hauptverteiler: Vollgummi Gehäuse BR 7800 -
H x B x T = 360 x 500 x 133mm (ohne Einbauten)

- 1/Metall-Flansch-Winkel-Anbauverschraubung PG36 mit 2m Proflexx-Leitung H07RN-F 5x35mm²
- 1/M16 (Deckelerdung)
- 1/M16 (Deckelheizung)

- 1/Kunststoff-CEE 5x63A 400V
- 1/LS 3pol. 63A
- 1/FI 63/0,3/4P Typ S/A
- 1/Vollgummi-CEE 5x32A 400V
- 1/LS 3pol. 32A
- 1/Vollgummi-CEE 5x16A 400V
- 1/LS 3pol. 16A
- 4/Schuko 16A 230V
- 4/LS 1pol. 16A
- 1/Lasttrennschalter 3pol. 63A
- 1/FI 63/0,03/4P Typ G/A
- 1/LS 1pol. 4A (für Heizung)

139835



PIAZZA 720

- Massive Edelstahlkonstruktion ca. 720 x 720mm, bis 250kN belastbar (bei voller Wannenfällung mit Beton C35/45 EN206)
- Gasdruckfeder zum leichteren Öffnen
- Schachtdeckel individuell befüllbar (Wannentiefe 50mm)
- Selbstregulierendes Heizband im Schachtdeckel, für ein problemloses Öffnen bei Frost
- Deckelverriegelung mittels einer versenkten, deckelebenen Inbus-schraube rostfrei M10
- 2x Kabelaustritts-Einschubstück (60 x 75mm) aus rutschfestem Blech im Schachtdeckel integriert



PIAZZA 720
max. Vorsicherung 80A

Schachtdeckel inkl. Haupt- und Klemmverteiler anschlussfertig auf 1 Betonring H=500mm DN 600mm montiert.

1/Deckenwinkel für bauseitigen Wasseranschluss 1/2"

Klemmverteiler: Vollgummi Gehäuse BR 3800 -
B x H x T = 360 x 250 x 133mm (ohne Einbauten)

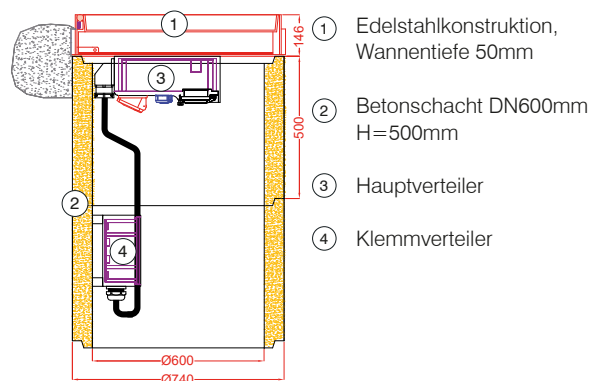
- 2/M40 (Klemmbereich 18 - 32mm, Dichteinsätze mit Klemmbereich 13 - 26mm beigelegt) inkl. Blindstopfen
- 5/Universalklemmen 50mm²

Hauptverteiler: Vollgummi Gehäuse BR 7700 -
H x B x T = 370 x 336 x 162mm (ohne Einbauten)

- 1/Metall-Flansch-Winkel-Anbauverschraubung PG36 mit 2m Proflexx-Leitung H07RN-F 5x25mm²
- 1/M16 (Deckelerdung)
- 1/M16 (Deckelheizung)

- 1/Vollgummi-CEE 5x32A 400V
- 1/LS 3pol. 32A
- 2/Vollgummi-CEE 5x16A 400V
- 2/LS 3pol. 16A
- 3/Schuko 16A 230V
- 3/LS 1pol. 16A
- 1/FI 80/0,03/4P Typ G/A
- 1/LS 1pol. 4A (für Heizung)

139932







PICCOLINO

Optimale Integration in die Umgebung

- Energieverteilung die auf Bedarf erfolgen und problemlos im Boden versenkt werden soll (zB: auf Plätzen, Veranstaltungs- und Industriehallen, Höfe, Fußgängerzonen, Parkanlagen, Parkplätze, Hangars, etc.)

Eigenschaften

- Robust, einfach zu bedienen und betriebssicher
- Beständig gegen Umwelteinflüsse
- Während des Betriebes begeh- und befahrbar
- Hohe Betriebssicherheit durch Wiederverschließen nach Inbetriebnahme, somit optimale Sicherheit für Fußgänger sowie den ruhenden bzw. fließenden Verkehr und Schutz vor unbefugtem Zugriff.



Bauseits durchzuführende Arbeiten - Die Schachtdeckelkonstruktion ist nicht tagwasserdicht, daher ist für eine ausreichende Entwässerung des Schachtes bauseits zu sorgen. Die Grabungsarbeiten und die fach- und normgerechte Montage der Konstruktion müssen ebenfalls bauseits erfolgen. Der elektrische Anschluss ist von einer Elektrofachkraft durchzuführen.

PICCOLINO 200

- Massive Edelstahlkonstruktion ca. 200 x 200mm belastbar bis 250kN
- Schachtdeckel aus rutschfestem Tränenblech
- Deckelverriegelung mittels deckelebenen Edelstahl-Vorreiber Vierkant 8mm
- Kabelaustrittsöffnung für Kabel bis 25mm



PICCOLINO 200 - bestückt mit:

- 1/Schuko-Kupplung IP68 blau mit Bajonettverschluss inkl. 2m Proflexx-Kabel H07RN-F 3x2,5mm²
- 1/Schrumpfverbindungsmuffe für Pressverbinder bis 6mm² (Kunde mufft Kabel bauseits)

140074

PICCOLINO 200 - bestückt mit:

- 1/CEE-Kupplung 5x16A 400V IP67 mit Bajonettverschluss inkl. 2m Proflexx-Kabel H07RN-F 5x2,5mm²
- 1/Schrumpfverbindungsmuffe für Pressverbinder bis 6mm² (Kunde mufft Kabel bauseits)

140087

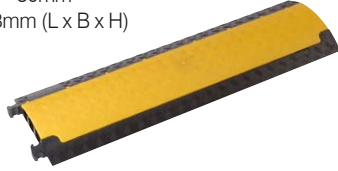
PICCOLINO 200 - bestückt mit:

- 1/CEE-Kupplung 5x32A 400V IP67 mit Bajonettverschluss inkl. 2m Proflexx-Kabel H07RN-F 5x4mm²
- 1/Schrumpfverbindungsmuffe für Pressverbinder bis 6mm² (Kunde mufft Kabel bauseits)

140088

Kabelbrücke PROTECT MINI

- Material: Unterteil Polyurethan (schwarz) / Oberteil Polyethylen (gelb)
- 3 Kabelkanäle: B = 35mm / H = 30mm
- Abmessungen: 1000 x 290 x 48mm (L x B x H)
- Gewicht: ca. 6kg
- Belastung: bis 2 t / 400 cm²
- Feuerbeständigkeit: gemäß DIN 4102 – B2



86042

Kabelbrücke MIDI

- Material: Unterteil Polyurethan (schwarz) / Oberteil Polyethylen (gelb)
- 5 Kabelkanäle: B = 34mm / H = 36mm
- Abmessungen: 870 x 542 x 52mm (L x B x H)
- Gewicht: ca. 13kg
- Belastung: bis 5 t / 400 cm²
- Feuerbeständigkeit: gemäß DIN 4102 – B2



72205

Kabelbrücke PROTECT

- Material: Unterteil Polyurethan (schwarz) / Oberteil Polyethylen (gelb)
- 3 Kabelkanäle: B x H = 52 x 49 / 45 x 50 / 56 x 49mm
- Abmessungen: 1000 x 600 x 73mm (L x B x H)
- Gewicht: ca. 23kg
- Belastung: bis 5 t / 400cm²
- Feuerbeständigkeit: gemäß DIN 4102 – B2
- Inkl. 2 Stück Verbindungszapfen



67898

KABELBRÜCKEN

Zur Vermeidung von Unfällen und Schäden

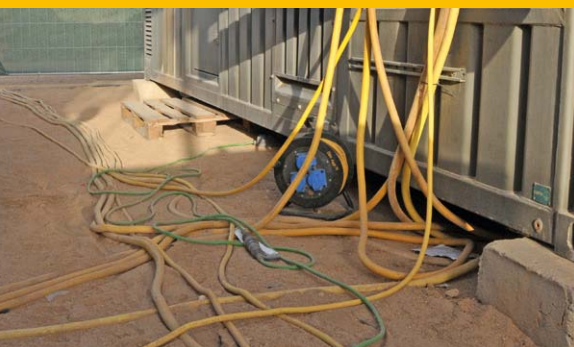
- Schützen Sie ihre Leitungsübergänge mit den GIFAS-Kabelbrückensystemen und vermeiden Sie Unfälle durch Stolpern sowie Schäden an Ihren Kabeln und Schläuchen.
- Ideal für Strom-, Gas-, Wasser-, Pressluft- und Hydraulikleitungen.
- Der hochbelastbare Werkstoff Polyurethan gibt diesen Produkten eine enorme Bruchfestigkeit.
- Schnelles Verlegen durch Stecksystem
- Bruchsicher und hoch belastbar
- Abriebfest und rutschfest
- Temperaturbeständig und witterungsunempfindlich
- Lösungsmittel-, benzin-, öl- und tausalzbeständig
- Hohe Lebensdauer



LEITUNGSROLLER

Zuverlässig und lange Lebensdauer

- Fertig bestückte Leitungsroller
- Stahlrohrgestell mit Rollenkörper aus Vollgummi
- Überhitzungsschutz
- Innenliegende Bremse
- Belegt mit Proflexx-Leitung - Industrielle Gummischlauchleitung H07RN-F



Vollgummi Leitungsroller

- Robuster, halogenfreier Rollenkörper aus vulkanisiertem Butyl-Kautschuk (beständig gegen Öle, Säuren und Laugen), voll schutzisoliert
- Massives Stahlrohrgestell pulverbeschichtet
- Innenliegende, direkt auf die Rollenachse wirkende Bremse, die nicht am Rollenkörper reibt
- Inkl. Überhitzungsschutz
- Gewicht ohne Kabel: BR 501 ca. 3,7kg / BR 502 ca. 4,3kg

Vollgummi Leitungsroller BR 501 -

belegt mit 25m Proflexx-Leitung 3x1,5mm² H07RN-F und montiertem Schukostecker 16A 230V

3/Schuko 16A 230V

135194



Vollgummi Leitungsroller BR 502 -

belegt mit 40m Proflexx-Leitung 3x1,5mm² H07RN-F und montiertem Schukostecker 16A 230V

3/Schuko 16A 230V

135191



Vollgummi Leitungsroller BR 502 -

belegt mit 35m Proflexx-Leitung 5x2,5mm² H07RN-F und montiertem Vollgummi-CEE-Stecker 5x16A 400V

1/Vollgummi-CEE 5x16A 400V
2/Schuko 16A 230V

140029



Vollgummi Leitungsroller BR 502 -

belegt mit 35m Proflexx-Leitung 5x2,5mm² H07RN-F und montiertem Vollgummi-CEE-Stecker 5x16A 400V

1/Vollgummi-CEE 5x16A 400V
3/Schuko 16A 230V

140030



Zugleitungsroller - IP42

- Schwenkbarer Befestigungsbügel
- Geschlossenes Gehäuse aus schlagfestem Kunststoff gelb
- Rückzugssperre mit Zahnarretierung alle 50cm, leicht ausschaltbar
- Betriebsspannung max. 750V
- Schutzart: IP42
- Inkl. Überhitzungsschutz
- Gewicht ca.: 5,0kg

Zugleitungsroller BR 523 - B x H x T = 160 x 290 x 350mm

Dimension/Leitung: 3x1,5mm² H07RN-F mit
montierter Vollgummi-
Schuko-Kupplung 16A 230

Kabellänge: 9m + 1m frei

Leistung aufgerollt: 1.200W

Leistung abgerollt: 1.800W



106030

Zugleitungsroller BR 523 - B x H x T = 160 x 290 x 350mm

Dimension/Leitung: 3x2,5mm² H07RN-F mit
montierter Vollgummi-
Schuko-Kupplung 16A 230

Kabellänge: 7m + 1m frei

Leistung aufgerollt: 1.900W

Leistung abgerollt: 2.500W



106031

ZUGLEITUNGSROLLER

Für eine schnelle Strom- versorgung

- Fertig bestückte Zugleitungsroller
- Überhitzungsschutz
- Befestigungsbügel schwenkbar
- Zahnarretierung



VERLÄNGERUNGEN / ANSCHLUSSLEITUNGEN

Proflexx-Leitung

- Feindrähtige, flexible Kupferlitzen, blank, VDE geprüfte Leiterbauarten
- Außenmantel aus Polychloropren silikonfrei
- Speziell für die Anforderungen auf Baustellen und im Stahlbau entwickelt
- Hohe Resistenz gegen Schweißperlen und Funkenflug
- Hohe Flexibilität, Öl-, Fett-, Säuren- und Laugen- sowie Ozon- und Witterungsbeständigkeit
- Hohe mechanische und thermische Belastbarkeit
- Beste Einreiß- und Weiterreißbeständigkeit
- Kabel kann permanent unter Wasser verwendet werden

Gummischlauchleitung

- Witterungsbeständige, flexible, schwere Gummischlauchleitung vom Typ H07RN-F
- Geeignet für trockene und nasse Bereiche sowie im Freien zugelassen.

Thermoflex-Leitung

- Feindrähtiger, hochflexibler Leiteraufbau
- Spezialmantel aus thermoplastischem Kautschuk
- Hohe Flexibilität auch bei tiefen Temperaturen
- Hohe UV-Beständigkeit



Schuko Verlängerungen - IP44

- Gummischlauchleitung H07RN-F
- Schukostecker und Schukokupplung 16A 230V oder Dreifach-Schutzkontaktkupplung 16A 230V



10 m Gummischlauchleitung H07RN-F 3x1,5mm², Schukostecker und Schukokupplung 16A 250VAC IP44

118048

25 m Gummischlauchleitung H07RN-F 3x1,5mm², Schukostecker und Schukokupplung 16A 250VAC IP44

135485

10 m Gummischlauchleitung H07RN-F 3x1,5mm², Schukostecker und Dreifach-Schukokupplung 16A 250VAC IP44

135486

25 m Gummischlauchleitung H07RN-F 3x1,5mm², Schukostecker und Dreifach-Schukokupplung 16A 250VAC IP44

135487

Vollgummi Schuko Verlängerung

- Proflexx-Leitung H07RN-F
- Schukostecker und Schukokupplung 16A 230V



15m Proflexx 3x1,5mm², Schukostecker und Schukokupplung 16A 230V

65977

25m Proflexx 3x1,5mm², Schukostecker und Schukokupplung 16A 230V

64919

15m Proflexx 3x2,5mm², Schukostecker und Schukokupplung 16A 230V

81387

25m Proflexx 3x2,5mm², Schukostecker und Schukokupplung 16A 230V

61754

CEE Verlängerungen - IP44

- Gummischlauchleitung H07RN-F
- Kunststoff CEE-Stecker und Kunststoff CEE-Kupplung



10 m Gummischlauchleitung 5x2,5mm², Kunststoff CEE-Stecker und Kupplung 5x16A 400VAC IP44

135488

25 m Gummischlauchleitung 5x2,5mm², Kunststoff CEE-Stecker und Kupplung 5x16A 400VAC IP44

135489

10 m Gummischlauchleitung 5x4mm², Kunststoff CEE-Stecker und Kupplung 5x32A 400VAC IP44

135490

25 m Gummischlauchleitung 5x4mm², Kunststoff CEE-Stecker und Kupplung 5x32A 400VAC IP44

135491

Kunststoff CEE Verlängerung

- Proflexx-Leitung H07RN-F
- Kunststoff CEE-Stecker und Kunststoff CEE-Kupplung



15m Proflexx 5x2,5mm², Kunststoff CEE-Stecker und Kupplung 5x16A 400V

108360

15m Proflexx 5x4,0mm², Kunststoff CEE-Stecker und Kupplung 5x32A 400V

108363

25m Proflexx 5x2,5mm², Kunststoff CEE-Stecker und Kupplung 5x16A 400V

108361

25m Proflexx 5x4,0mm², Kunststoff CEE-Stecker und Kupplung 5x32A 400V

108364

Geräteanschlussleitung

- Proflexx-Leitung (H07RN-F) / Thermoflex-Leitung (feinstdrähtig) - mit einseitig angespritzter Konturen- / Schukostecker 16A 230V mit doppeltem Erdungsschutzsystem
- Anschlussende 50mm abgemantelt, abisoliert und mit Aderendhülsen versehen



3m Proflexx 2x1,0mm², Konturenstecker 16A 230V

50654

5m Proflexx 2x1,0mm², Konturenstecker 16A 230V

50655

10m Proflexx 2x1,0mm², Konturenstecker 16A 230V

50656

3m Proflexx 2x1,5mm², Konturenstecker 16A 230V

50657

5m Proflexx 2x1,5mm², Konturenstecker 16A 230V

50658

10m Proflexx 2x1,5mm², Konturenstecker 16A 230V

50659

3m Proflexx 3x1,5mm², Schukostecker 16A 230V

50660

5m Proflexx 3x1,5mm², Schukostecker 16A 230V

50661

10m Proflexx 3x1,5mm², Schukostecker 16A 230V

50662

3m Thermoflex 2x1,0mm², Konturenstecker 16A 230V

25314

5m Thermoflex 2x1,0mm², Konturenstecker 16A 230V

25320

10m Thermoflex 2x1,0mm², Konturenstecker 16A 230V

25313

3m Thermoflex 2x1,5mm², Konturenstecker 16A 230V

25335

5m Thermoflex 2x1,5mm², Konturenstecker 16A 230V

25348

10m Thermoflex 2x1,5mm², Konturenstecker 16A 230V

25328

3m Thermoflex 3x1,5mm², Schukostecker 16A 230V

25360

5m Thermoflex 3x1,5mm², Schukostecker 16A 230V

25361

10m Thermoflex 3x1,5mm², Schukostecker 16A 230V

25316



LED Beleuchtung

Geringer Energieverbrauch, hohe Lichtausbeute

- Voller Lichtstrom steht sofort zur Verfügung
- Minimale Temperaturentwicklung
- Extrem schaltfest (>1 Mio)
- Wartungsfrei
- Keine UV/IR-Strahlung
- Stoß- und vibrationsunempfindlich



Batterie- /Akkuleuchte TorchLED - IP54

- Kleine LED-Taschenlampe mit Batterie oder Akkubetrieb
- PA6-Gehäuse, mit Elastomer umspritzten Griffpartien (rutschfest)
- Gurthalterung / Haltebügel
- Schlagfest
- Leuchtdauer Vollast: Batterie 6h / Akku 4h
- Temperatur-Einsatzbereich: -20°C bis +45°C
- Schutzart Leuchte / Ladestation: IP54 / IP40
- Abmessungen Leuchte: 115,5 x 67,8 x 34mm (H x B x T)
- Abmessungen Ladestation: 79,6 x 86,6 x 44mm (H x B x T)
- Gewicht: ca. 230g



TorchLED mit Handschlaufe und Notlichtfunktion - LED 2x weiß, 2x rot, 2x grün, ohne Ladegerät, ohne Batterien / Akku

860236

TorchLED mit Handschlaufe -

LED 2x weiß, 2x rot, 2x grün, ohne Ladegerät, ohne Batterien / Akku

860237

Ladestation 15VDC - 1,5m Zuleitung und ZIG-Stecker

103366

Ladestation 230VAC/15VDC - 1,5m Zuleitung und Steckertrafo

860276

Ladestation 12-48VDC 700mAh - 1,5m Zuleitung ohne Stecker UL94V0

860440

Akku 1,2V 1900mAh - wiederaufladbar Sanyo Eneloop

860274

Batterie 1,5V AA

860275

Akku-Leuchte G40R - IP65

- Kleiner LED-Strahler mit neuester Li-Ion-Akkutechnologie (4.400mAh / 7,4VDC)
- Gehäuse gummiert, stoßfest - Leuchtenkopf aus Aluminium
- Bodensockel mit 4x Magnet 50N
- USB Anschluss zum Laden für externe Geräte
- Leuchtdauer: bis zu 10h
- LED Leistung: 15W = 900lm
- Farbtemperatur: 6.500K
- Temperatur-Einsatzbereich: -20°C bis +45°C
- Schutzart: IP65
- Abmessungen: 237 x 120 x 115mm (H x B x T)
- Gewicht inkl. Akku: ca. 850g



G40R - inkl. Ladegerät: 230VAC und 12/24VDC KFZ mit ZIG-Stecker

840596

Arbeits- / Inspektionsl. FlashLED - IP65

- Arbeitsleuchte mit neuester Li-Ion Akku- sowie LED-Technologie und Notlichtfunktion
- Schwenkbarer Beleuchtungskopf
- Leuchtdauer: bis zu 14h, vier wählbare Betriebsarten (Spot, Wide, Volllicht, Notlicht)
- LED Leistung: 15W = bis 1.250lm
- Farbtemperatur: 5.000K
- Temperatur-Einsatzbereich: -20°C bis +45°C
- Schutzart: IP65
- Abmessungen: 251 x 124 x 94mm (L x B x H)
- Gewicht: ca. 1,1kg



FlashLED - ohne Ladestation

861200

FlashLED - mit Wandladestation 230VAC und Tragegurt

137073

FlashLED - mit Wandladestation 12/24VDC und Tragegurt

137074

Wandladestation 230VAC - 1,5m Zuleitung und Schuko-Stecker

860032

Wandladestation 12/24VDC - 2m Zuleitung und ZIG-Stecker

90083

Tragegurt

56042

Farbfilter 3er Set - rot, gelb, grün

136983

Li-Ion-Akku 14,4V - Kapazität 2600mAh

861212

Akkufachdeckel - mit Magnetstreifen 8,1N/cm²

860744

Akku-Arbeitsscheinwerfer SunLED - IP44

- Abdeckung aus gehärtetem Glas
- USB Anschluss zum Laden für externe Geräte
- Helligkeit einstellbar auf 100%, 50%, 25%
- Leuchtdauer: bis zu 10h
- LED Leistung: 50W = 4000lm
- Farbtemperatur: 6.500K
- Temperatur-Einsatzbereich: -20°C bis +50°C
- Schutzart: IP44
- Abmessungen: 295 x 342 x 112mm (B x H x T)
- Gewicht: ca. 3,7kg



SunLED - inkl. Ladeeinheit

800216

Kopfleuchte H-032R - IPX4

- Inspektions / Arbeitsleuchte mit schwenkbarem Leuchtenkopf, Zoomfunktion und roter Rückleuchte
- Gehäuse: Kunststoff, Aluminium grün / schwarz
- Akku/Spannung: Akku Li-Ion Polymer 3,7VDC 2400mAh
- Lichtfunktionen: 100% / 25% / Blinkmodus
- Leuchtdauer: bis zu 6h
- LED Leistung: bis zu 450lm
- Temperatur-Einsatzbereich: -20°C bis +45°C
- Schutzart: IP X4
- Abmessungen: 74 x 44 x 48,5mm
- Gewicht inkl. Akku: ca. 160g



H-032R - inkl. USB-Ladegerät

132502

Kopfleuchte H-043R - IPX4

- Inspektions / Arbeitsleuchte mit schwenkbarem Leuchtenkopf, Zoomfunktion
- Gehäuse: Kunststoff, Aluminium schwarz
- Akku/Spannung: Akku Li-Ion 3,7VDC 2x2200mAh
- Lichtfunktionen: 100% / 25% / Blinkmodus
- Leuchtdauer: bis zu 12h
- LED Leistung: bis zu 800lm
- Temperatur-Einsatzbereich: -20°C bis +45°C
- Schutzart: IP X4
- Abmessungen: 74 x 44 x 48,5mm
- Gewicht inkl. Akku: ca. 450g



H-043R - inkl. USB-Ladegerät

132498

LED Beleuchtung

Geringer Energieverbrauch, hohe Lichtausbeute

- Voller Lichtstrom steht sofort zur Verfügung
- Minimale Temperaturentwicklung
- Extrem schaltfest (> 1 Mio)
- Wartungsfrei
- Keine UV/IR-Strahlung
- Stoß- und vibrationsunempfindlich



Arbeitsleuchte FlexLED - IP65

- Doppelseitig leuchtendes LED Lichtband aufgerollt auf Leitungsroller oder Haspel
- LED-Leistung: 13W / m = 1500lm / m
- Farbtemperatur: 4.000K
- Temperatur-Einsatzbereich: -25°C bis +55°C
- Schutzart: IP65
- Abmessungen Lichtband: 16 x 8mm (B x H)
- Gewicht Haspel mit 10m: ca. 2kg
- Gewicht Kabelrolle mit 25m: ca. 6kg



FlexLED auf Leitungsroller - 25m doppelseitiges LED-Lichtband 1,5m Anschlussleitung und Konturenstecker

841060

FlexLED auf Haspel - 10m doppelseitiges LED-Lichtband 1,5m Anschlussleitung und Konturenstecker



841073

Notstromakku FlexLED - IP65

- Leistung: 50W
- Angeschlossene Leistung: max. 1500W
- Li-Ion-Akku: 6.000mAh
- Leuchtdauer: bis zu 2 Stunden
- Ladedauer: >24h
- Notfall-Auslösezeit: < 1s
- Temperatur-Einsatzbereich: -10°C bis +45°C
- Schutzart: IP65
- Gewicht: ca. 2,7kg



Notstromakku - 1,5m Anschlussleitung mit Schukostecker und Sonderkupplung

841074

Zubehör FlexLED

Anschlussleitung - 1,5m 2x1,5mm² mit Konturenstecker und Sonderkupplung

841075

Arbeitsleuchte PrimaLED - IP44

- Gelbes Gehäuse aus schlagfestem Polycarbonat mit schwarzen Gummikanten als Stoß- und Schlagschutz
- Satinierte Lampenabdeckung aus Makrolon: stoß- und schlagfest, schließt Gehäuse wasser- und staubdicht ab
- LED-Leistung: 25,2W (SMD-LED's) = 4200lm
- Farbtemperatur: 5.700K
- Temperatur-Einsatzbereich: -20°C bis +40°C
- Schutzart: IP44
- Abmessungen: 305 x 295 x 110mm (B x H x T)
- Gewicht: ca. 3,1kg



PrimaLED mit Schukosteckdose 16A 230V - 5m Anschlussleitung und Schukostecker 16A 230V

115611

Rail Work Light SK I - IP54

- Kunststoffgehäuse gelb/schwarz mit Kantenschutz aus thermoplastischem Elastomer, inkl. Griff und Stellbügel
- Abdeckung: Kunststoff (Polycarbonat) opal
- Integrierter Ein-Aus Schalter
- LED-Leistung: 36W = 4000lm
- Farbtemperatur: 5.000K
- Schutzart: IP54
- Abmessungen: 305 x 320 x 110mm (B x H x T)
- Gewicht: ca. 2,9kg



Rail Work Light SK I mit 3 Schukosteckdosen 16A 230V - 5m Anschlussleitung mit montiertem Schukostecker 16A 230V

130226

Arbeitsleuchte IndustrieLED - IP68/69K

- Kleiner Strahler mit symmetrischer Lichtcharakteristik
- Betriebsspannung: 12-45VDC / 12-30VAC
- Aluminiumgehäuse schwarz pulverbeschichtet
- Abdeckung aus Kunststoffglas
- 5m Zuleitung 3x0,75mm² ohne Stecker
- Lichtaustrittswinkel: Flood / Spot
- Farbtemperatur: 6.500K
- Temperatur-Einsatzbereich: -30°C bis +50°C
- Schutzart / Schutzklasse: IP68/IP69K / III
- Gewicht: 0,6kg
- Abmessungen: 112 x 86 x 38mm (H x B x T)



I-LED 5.17 SPOT 12W / 17W

840888

I-LED 5.17 FLOOD 12W / 17W

840889

Wandmontagewinkel - V2A für I-LED

110534

Maschinen- / Arbeitsleuchte I-LED - IP65

- Kleiner LED-Strahler mit symmetrischer Lichtcharakteristik
- Schlanke Bauform, schwarz pulverbeschichtet
- Flexibler Leuchtenhals und Bodenmagnet (1000N)
- LED-Leistung: 5x3W = 900lm
- Farbtemperatur: 6.500K
- Temperatur-Einsatzbereich: -30°C bis +50°C
- Schutzart: IP65
- Abmessungen FLEX400: 565 x 124mm (H x D)
- Abmessungen FLEX600: 765 x 124mm (H x D)
- Gewicht FLEX400: ca. 1,8kg
- Gewicht FLEX600: ca. 1,9kg



I-LED FLEX400 - 5m Anschlussleitung und Steckernetzteil 24VDC

115839

I-LED FLEX600 - 5m Anschlussleitung und Steckernetzteil 24VDC

115842

Großflächenleuchte GIFAS DiscLED - IP65

- Aluminiumgehäuse mit rostfreier Polyesterbeschichtung
- Abdeckung PMMA
- Neigbarer Leuchtenkopf
- LED-Leistung: 300W = 39.000lm
- Farbtemperatur: 5.000K
- Temperatur-Einsatzbereich: -40°C bis +50°C
- Schutzart / Stoßfestigkeit: IP65 / IK08
- Abmessungen: 400 x 313mm (D x H) (inkl. Stativaufnahme)
- Gewicht: ca. 7,8kg



GIFAS DiscLED inkl. Tragetasche - 5m Anschlussleitung und Schukostecker 16A 230V

840879

Stativ Dreibein mit Kurbel - H min. 190cm, H max. 400cm, max. belastbar bis 85kg

133940

Stativadapter - 37mm inkl. T-Schraube 20mm

840884

DeltaLUXX + AlphaLUXX

- Robustes Gehäuse aus korrosionsbeständigem Aluminiumdruckguss
- Schmutzabweisende PTFE-Oberflächenbeschichtung, zugelassen für Lebensmittelindustrie
- Umlaufende U-Profil-Dichtung
- Wärmeleitfolie für eine dauerhaft, zuverlässige Wärmeableitung der LED-Platine
- Geringe Hitzeentwicklung dank modernster LED-Technik
- Max. Oberflächentemperatur: +90°C, geeignet zum Einsatz in feuergefährdeten Betriebsstätten (nicht DeltaLUXX HT)
- Voller Lichtstrom steht sofort nach dem Einschalten zur Verfügung
- Geringer Energieverbrauch bei hoher Lichtausbeute
- Wartungsfrei
- Großer Temperatur-Einsatzbereich (bis zu 70°C)
- Keine UV/IR-Strahlung
- Vibrationsunempfindlich



Hallenleuchte DeltaLUXX - IP65

- Hallentiefstrahler für Einsatzbereiche mit hohen Lichtpunkten
- 1 m Anschlussleitung
- Farbtemperatur: 5.000K
- Gehäusematerial: Aluminiumdruckguss
- Abdeckung: 3mm Polycarbonat
- CRI Index: Ra>80
- L70/B10: DeltaLUXX >80.000h
- L70/B10: DeltaLUXX HT >50.000h
- Schutzart: IP65
- Schutzklasse: I
- Schutzgrad für mech. Schäden: IK08
- Gewicht: 9,5kg
- Abmessungen: 450 x 195mm (D x H)



DeltaLUXX 2 90W 100-240VAC (50/60Hz)

Lichtstrom: 15.700lm
Temperatur-Einsatzbereich: -30°C bis +65°C

800287

DeltaLUXX 2 130W 100-240VAC (50/60Hz)

Lichtstrom: 21.400lm
Temperatur-Einsatzbereich: -30°C bis +60°C

800289

DeltaLUXX 2 170W 100-240VAC (50/60Hz)

Lichtstrom: 26.800lm
Temperatur-Einsatzbereich: -30°C bis +55°C

800291

DeltaLUXX 2 200W 100-240VAC (50/60Hz)

Lichtstrom: 31.000lm
Temperatur-Einsatzbereich: -30°C bis +50°C

800293

DeltaLUXX 2 250W 100-240VAC (50/60Hz)

Lichtstrom: 37.530lm
Temperatur-Einsatzbereich: -30°C bis +45°C

800295

DeltaLUXX HT 130W 100-240VAC (50/60Hz)

Lichtstrom: 21.400lm
Temperatur-Einsatzbereich: -30°C bis +70°C

800389

DeltaLUXX HT 170W 100-240VAC (50/60Hz)

Lichtstrom: 26.800lm
Temperatur-Einsatzbereich: -30°C bis +70°C

800390

Flächenstrahler AlphaLUXX - IP65

- Flächenstrahler mit enormer Effizienz von bis zu 149lm/W
- 1 m Anschlussleitung
- Farbtemperatur: 5.000K
- Gehäusematerial: Aluminiumdruckguss, Legierung 230D
- CRI Index: Ra>80
- L70/B10: >80.000h
- Schutzart: IP65
- Schutzklasse: I
- Schutzgrad für mech. Schäden: IK10

AlphaLUXX 25/60

Abdeckung: 3mm Polycarbonat klar
Abmessungen: 289 x 176 x 85,5mm (L x B x H)
Gewicht: 2,7kg



AlphaLUXX 80/120

Abdeckung: 5mm ESG klar
Abmessungen: 389 x 252 x 106,5mm (L x B x H)
Gewicht: 7,0kg

AlphaLUXX 25W 100-240VAC (50/60Hz)

Lichtstrom: 3.544lm
Temperatur-Einsatzbereich: -30°C bis +60°C

800083

AlphaLUXX 40W 100-240VAC (50/60Hz)

Lichtstrom: 5.430lm
Temperatur-Einsatzbereich: -30°C bis +55°C

800075

AlphaLUXX 60W 100-240VAC (50/60Hz)

Lichtstrom: 7.700lm
Temperatur-Einsatzbereich: -30°C bis +50°C

800084

AlphaLUXX 80W 100-240VAC (50/60Hz)

Lichtstrom: 12.801lm
Temperatur-Einsatzbereich: -30°C bis +60°C

800049

AlphaLUXX 100W 100-240VAC (50/60Hz)

Lichtstrom: 16.432lm
Temperatur-Einsatzbereich: -30°C bis +55°C

800048

AlphaLUXX 120W 100-240VAC (50/60Hz)

Lichtstrom: 18.636lm
Temperatur-Einsatzbereich: -30°C bis +50°C

800043

Zubehör DeltaLUXX + AlphaLUXX

Teetube Kabelverbinder

Kabelverbinder THB.391.A3A, PA66GF,
Schraubklemmen 0,5-2,5mm², für Leitungen 7-12mm
Anschlussbelegung 3-polig 2/3/4



123867

Hochleistungsstrahler PLAZA - IP65

- Aluminiumgehäuse mit rostfreier Polyesterbeschichtung
- Abdeckung: PMMA
- Integrierter Softstarter (kein erhöhter Einschaltstrom)
- Abstrahlcharakteristik: 60° mit Einzeloptiken
- LED-Leistung: 400W = 48000lm
- Farbtemperatur: 5.000K
- Temperatur-Einsatzbereich: -40°C bis +50°C
- Schutzart: IP65
- Abmessungen: 565 x 360 x 240mm (B x H x T)
- Gewicht: ca. 11,65kg



Flutlichtstrahler 400W 230V - inkl. 2 Stk. Hirschmann-Stecker (montiert) und 2 Stk. Hirschmann-Kupplungen (beigelegt)

126807

Vollgummi Y-Adapter - mit montiertem Hirschmann-Stecker und 2 Stk. Hirschmann-Kupplungen

119021

15m Proflexx-Verlängerung - mit montiertem Vollgummi-Schukostecker und Hirschmann-Kupplung

101278

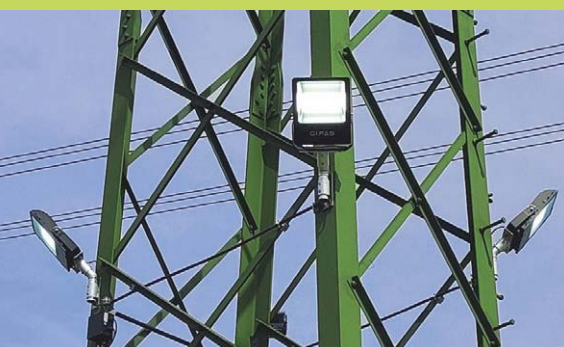
30m Proflexx-Verlängerung - mit montiertem Vollgummi-Schukostecker und Hirschmann-Kupplung

103941

LED Beleuchtung

Geringer Energieverbrauch, hohe Lichtausbeute

- Voller Lichtstrom steht sofort zur Verfügung
- Minimale Temperaturentwicklung
- Extrem schaltfest (>1 Mio)
- Wartungsfrei
- Keine UV/IR-Strahlung
- Stoß- und vibrationsunempfindlich



Flächenstrahler PLAZA FlatLED - IP66

- Symmetrische Lichtcharakteristik, schlanke Bauform, schwarz pulverbeschichtet
- 5 m Zuleitung und Schuko-stecker IP44
- Farbtemperatur: 5.700K
- Temperatur-Einsatzbereich: -20°C bis +50°C
- Max. Oberflächentemperatur: +90°C (geeignet zum Einsatz in feuergefährdeten Betriebsstätten)
- Gehäusematerial + Reflektor: Aluminium
- Abdeckung: 5mm Sicherheitsglas
- Schutzart / Schutzklasse Leuchte: IP66 / I
- Schutzgrad für mechanische Schäden: IK08

PLAZA FlatLED FLOOD 16W 230VAC

Lichtstrom: 2.200lm
Gewicht: 1,3kg
Abmessungen: 205 x 150 x 44mm (H x B x T)

840649



PLAZA FlatLED FLOOD 24W 230VAC

Lichtstrom: 3.400lm
Gewicht: 2,3kg
Abmessungen: 251 x 200 x 45mm (H x B x T)

800039



PLAZA FlatLED FLOOD 48W 230VAC

Lichtstrom: 7.500lm
Gewicht: 4,1kg
Abmessungen: 330 x 243 x 58mm (H x B x T)

800040



PLAZA FlatLED FLOOD 72W 230VAC

Lichtstrom: 10.180lm
Gewicht: 5,5kg
Abmessungen: 372 x 265 x 80mm (H x B x T)

800041



PLAZA FlatLED FLOOD 150W 230VAC

Lichtstrom: 21.220lm
Gewicht: 9,0kg
Abmessungen: 450 x 355 x 95mm (H x B x T)

840359



Arbeitsleuchte PrimaLED 24V - IP44

- Gelbes Gehäuse aus schlagfestem Polycarbonat mit schwarzen Gummikanten als Stoß- und Schlagschutz
- Satinierte Lampenabdeckung aus Makrolon: stoß- und schlagfest, schließt Gehäuse wasser- und staubdicht ab
- LED-Leistung: 25,2W (SMD-LED's) = 4200lm
- Farbtemperatur: 5.700K
- Temperatur-Einsatzbereich: -20°C bis +40°C
- Schutzart: IP44
- Abmessungen: 305 x 295 x 110mm (B x H x T)
- Gewicht: ca. 3,1kg



PrimaLED 24V, ohne Schuko Steckdose, mit 5m Anschlussleitung 2x1,5mm² und Vollgummi-CEE-Stecker 2x16A 24V

115617

Stabhandleuchte StabiLED 24V - IP65/IP44

- Bruchfestes Rohr aus Polycarbonat
- Schutzart: IP65/IP44
- Abmessungen: 510 x 60mm (L x D)
- Gewicht (ohne Anschlussltg.) : 0,3kg



StabiLED 24V, 5m Anschlussleitung 2x1,5mm² und Vollgummi-CEE-Stecker 2x16A 24V

80981

Haftmagnet mit Federklammer (D=37mm)
für Stabhandleuchte



12253

Sicherheitstransformator 120VA 4A 24V

- Vollgummi-Gehäuse BR 1616 mit Tragegriff, Schutztrafo
- Gewicht: 3kg
- Abmessungen: 160 x 160 x 90mm (H x B x T)



Sicherheitstransformator 120VA 4A 24V - 3m Anschlussleitung 2x1,5mm² und Konturenstecker 16A 230V, 1/Vollgummi-CEE-Steckdose 2x16A 24V

48541

Vollgummi CEE Verlängerung

10m Proflexx 2x1,5mm², Vollgummi CEE-Stecker und Kupplung 2x16A 24V



79201

LED Beleuchtung

Geringer Energieverbrauch, hohe Lichtausbeute

- Voller Lichtstrom steht sofort zur Verfügung
- Minimale Temperaturentwicklung
- Extrem schaltfest (> 1 Mio)
- Wartungsfrei
- Keine UV/IR-Strahlung
- Stoß- und vibrationsunempfindlich



Schutzrohrl. StreamLED Power - IP68/69

- Durchgangsverdrahtung für Kettenleuchte
- Anschluss über Kabelverschraubung M20 (für Kabel mit \varnothing 7-14mm)
- Unzerbrechlich (Arbeits-Schutz)
- Schutzgrad für mechanische Schäden bei Acrylrohr IK10
- Abstrahlwinkel 120°
- Farbtemperatur: 6.500K
- Temperatur-Einsatzbereich: -30°C bis +50°C
- Schutzart: IP68 / IP69K
- Schutzklasse: I
- Rohr: Acrylglas stoßfest \varnothing 54mm

StreamLED Power 6W 230VAC

Lichtstrom: 934lm
Länge: 660mm



840660

StreamLED Power 12W 230VAC

Lichtstrom: 1.871lm
Länge: 1.080mm



840663

StreamLED Power 13,5W 230VAC

Lichtstrom: 1.959lm
Länge: 660mm



840661

StreamLED Power 27W 230VAC

Lichtstrom: 3.723lm
Länge: 1.080mm



840664

StreamLED Power 36W 230VAC

Lichtstrom: 5.520lm
Länge: 1.450mm



138111

StreamLED Power 51W 230VAC

Lichtstrom: 7.087lm
Länge: 1.895mm



136211

Wandhalterung

Edelstahl A4



840082

LineLED Pro 3 - IP65

- Feuchtraumwanneleuchte für anspruchsvolle Einsätze in Industrieanlagen, Tiefgaragen sowie Kühl- und Lagerbereichen
- Gehäusematerial: GFK
- Abdeckung: PC matt
- Abstrahlcharakteristik: 120°
- Farbtemperatur: 5.000K
- CRI Index: Ra >80
- L70/B30: 50.000h
- Temperatur-Einsatzbereich: -15°C bis +35°C
- Schutzart: IP65
- Schutzgrad: IK08
- Durchgangsverdrahtung 5x2,5mm²
- Verschlüsse und Befestigungen aus Edelstahl



LineLED Pro 3 - 24W 220-240VAC

Lichtstrom: 3.000lm
Gewicht: ca. 1,6kg
Abmessungen: 600 x 100 x 123mm (L x B x H)

133579

LineLED Pro 3 - 36W 220-240VAC

Lichtstrom: 4.500lm
Gewicht: ca. 2,8kg
Abmessungen: 1200 x 100 x 123mm (L x B x H)

133567

LineLED Pro 3 - 50W 220-240VAC

Lichtstrom: 6.250lm
Gewicht: ca. 3,9kg
Abmessungen: 1500 x 100 x 123mm (L x B x H)

133568

LineLED Pro 3 - 65W 220-240VAC

Lichtstrom: 8.125lm
Gewicht: ca. 3,9kg
Abmessungen: 1500 x 100 x 123mm (L x B x H)

133719

LineLED Pro 3 - 65W 220-240VAC - mit Notlichtfunktion

inkl. Notlichtbatterie - LiFePO4 6,4V -
(bis zu 1h Notlicht bei 10% Lichtleistung)
Lichtstrom: 8.125lm
Gewicht: ca. 4,3kg
Abmessungen: 1500 x 100 x 123mm (L x B x H)

138266

Max. Anzahl Leuchten pro Sicherungsautomat

LineLED PRO3	Sicherungsautomat		
	B16A	C16A	B20A
24W	32 Stk.	60 Stk.	40 Stk.
36W	32 Stk.	60 Stk.	40 Stk.
50W	23 Stk.	38 Stk.	28 Stk.
65W	17 Stk.	30 Stk.	21 Stk.

LED Beleuchtung

Geringer Energieverbrauch, hohe Lichtausbeute

- Voller Lichtstrom steht sofort zur Verfügung
- Minimale Temperaturentwicklung
- Extrem schaltfest (>1 Mio)
- Wartungsfrei
- Keine UV/IR-Strahlung
- Stoß- und vibrationsunempfindlich

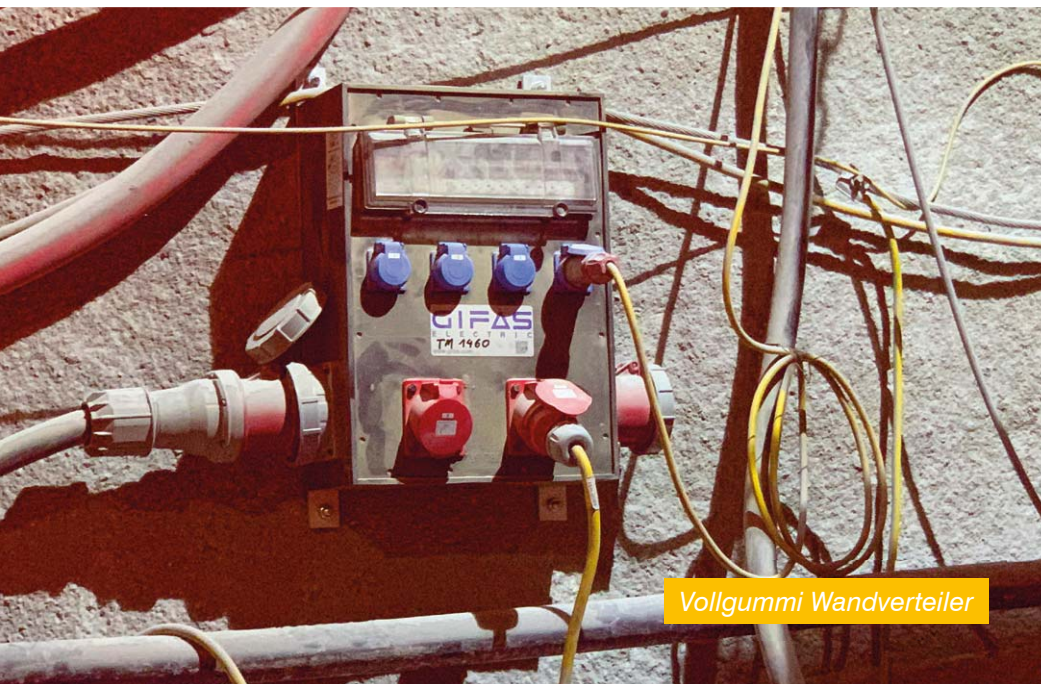




Energiepoller RONDO



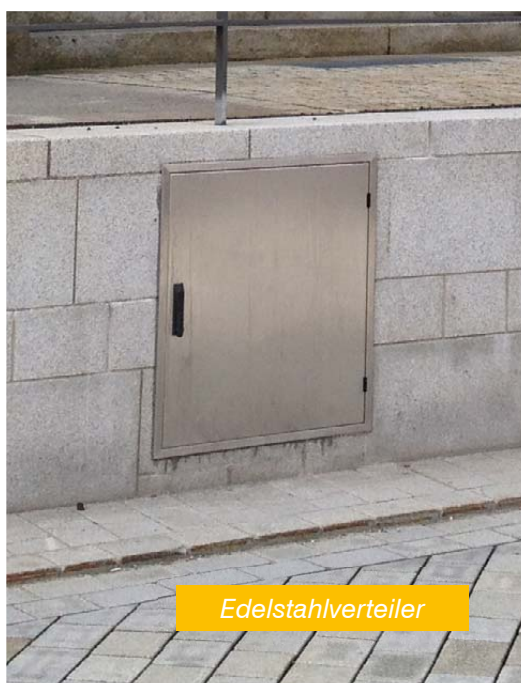
Rodelverteiler



Vollgummi Wandverteiler



Edelstahl Verteilerschrank



Edelstahlverteiler



Aluminium Energiesäulen



Leiteinrichtungen



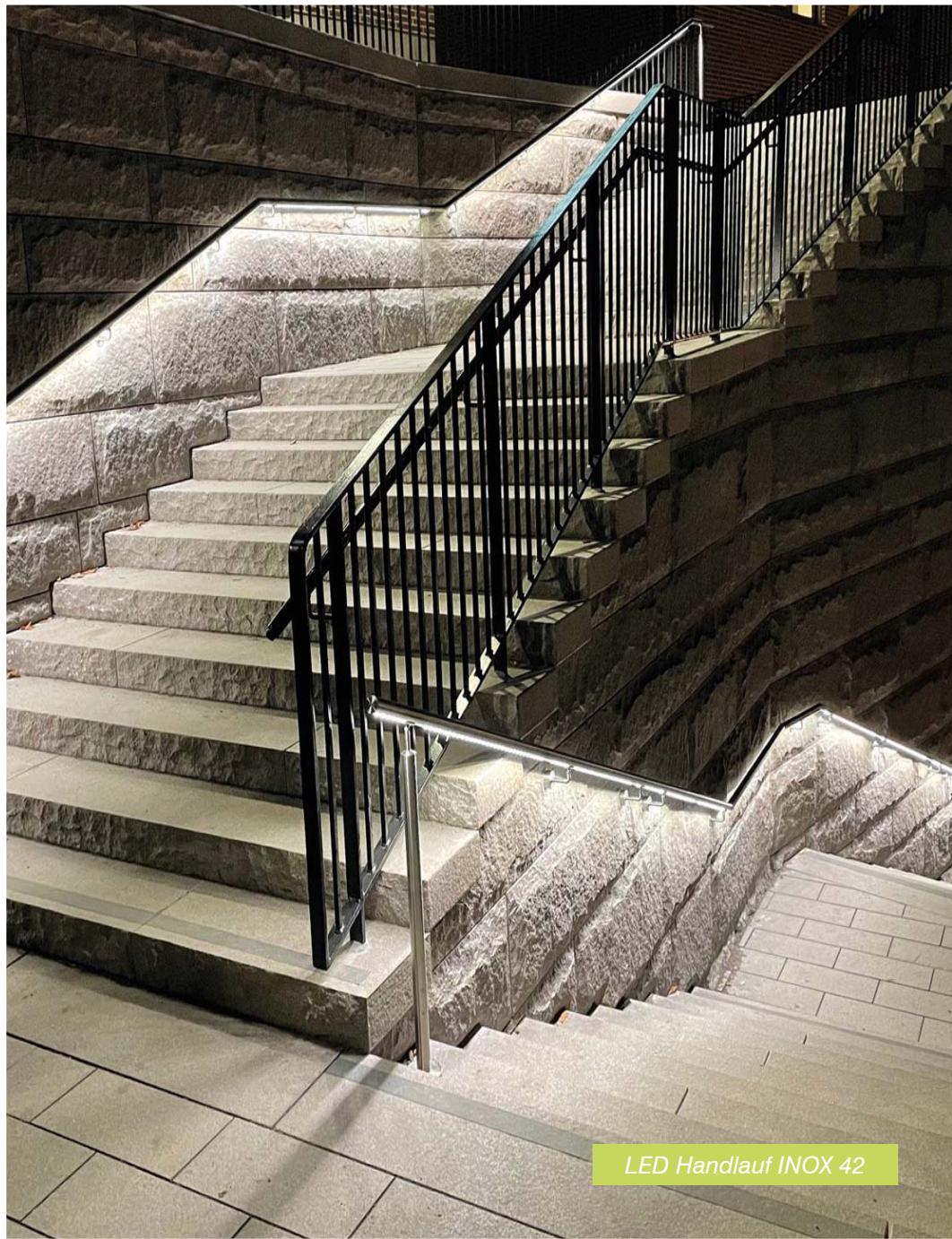
Hochleistungsstrahler HPL



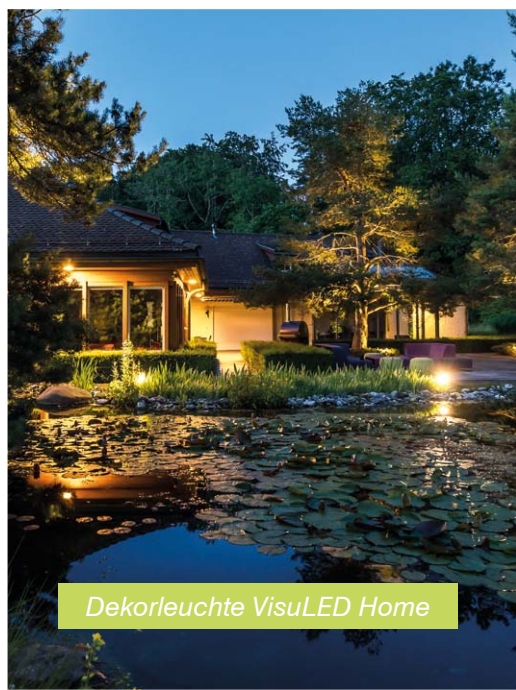
Mob. Beleuchtung WayLED



Hochleistungsstrahler HPL



LED Handlauf INOX 42



Dekorleuchte VisuLED Home

NEHMEN SIE MIT UNS KONTAKT AUF

Technische Änderungen vorbehalten. V01/2024



QR-Code scannen und mehr über GIFAS ELECTRIC und Qualität mit System erfahren!



QR-Code scannen und mehr über Unterflurverteiler sowie Bodensteckdosen erfahren!

GIFAS
ELECTRIC

GIFAS ELECTRIC Gesellschaft m.b.H.
Strass 2
5301 Eugendorf
AUSTRIA

☎ +43 6225 7191 - 0
☎ +49 8654 404 2000
✉ verkauf@gifas.at
🌐 www.gifas.at



Produziert nach der Richtlinie des österreichischen Umweltzeichens, „Druckerzeugnisse“ Gutenberg-Werbering GmbH, UW-Nr. 844