

QUALITÄT MIT SYSTEM

VisuLED Home

SPOTLEUCHE FÜR
EIN- UND AUFBAU



GIFAS
ELECTRIC

LED-Einbauleuchte für Garten, Wand und Decke!

Eine moderne und effektvolle Spotleuchte mit unbegrenzten Einsatzmöglichkeiten.

Orientiert an Qualität, Know-how, technischem Fortschritt und ästhetischen Ansprüchen sind moderne Produkte auf hohem Qualitätsniveau mit ausgewogenem Preis-Leistungs-Verhältnis entstanden.

Einsetzbar als Decken-, Wand- und Bodenleuchte am Haus und rund um das Haus, um ihren Garten und ihr Zuhause in Szene zu setzen und zunehmende Sicherheitsbedürfnisse zu befriedigen.

Warum VisuLED HOME?

Einfachste und schnelle Verlegung durch durchgängig steckbares Anschlusskonzept.

Für die Installation sind keine elektrischen Fachkenntnisse erforderlich. Verschiedene Netzgeräte in unterschiedlichen Ausführungen mit und ohne Gehäuse, sowie mit und ohne integrierte Schaltuhren verfügbar. Alle Netzgeräte verfügen über ein netzseitiges Anschlusskabel mit Stecker.

Verzweigungen können an jeder beliebigen Steckverbindung durch Platzierung eines T-Adapters realisiert werden. Bei der jeweils letzten Leuchte eines Stranges muss die Kabeldose mit einer aufschraubbaren Schutzkappe vor Feuchtigkeit geschützt werden.

Durch Verwendung von 48V Schutzkleinspannung können die Verbindungskabel auch ohne Schutzschlauch/Installationsrohr durch einen Laien direkt ins Erdreich verlegt werden.

Da die Leuchten und die Steckverbindungen die Schutzart IP68 aufweisen, ist das System speziell für Aussenanwendungen aber auch für Innenanwendungen geeignet.

Das 9mm Sicherheitsglas ist Alterungs- und Witterungsbeständig, kratzfest und hält auch starken Belastungen stand.

Die VisuLED HOME kann gedimmt werden.

Das modulare System VisuLED HOME bietet diverse Platzierungsmöglichkeiten. Mit dem Schwenkbügel kann die VisuLED HOME direkt an Wände, Decken, Böden, Mauern, Pfähle, Zäune, Bäume usw. oder auf den Kunststofferdspiess montiert werden.

Bei einer direkten Abstrahlung nach oben kann die VisuLED HOME entweder mit 2 Erdhaltern ins Erdreich gesteckt, aber auch ohne diese direkt bodeneben im Erdreich eingebracht werden.

Bei Gefahr von Nagetierbeschädigungen kann nachträglich ein geschlitzter Nagetierschutzschlauch an den gefährdeten Bereichen angebracht werden.

Mit dem Deckeneinbauset aus Kunststoff ist auch eine UP Decken-/Wandmontage möglich.

Für den Bodeneinbau gibt es mit dem Edelstahl Bodeneinbauring flach die Möglichkeit die VisuLED HOME bodeneben einzubauen, einzige Voraussetzung ist eine Stufenbohrung für die Aufnahme der Leuchte mit dem Bodeneinbauring.

Mit dem Edelstahl Bodeneinbauring Aufsatz kann die VisuLED HOME in einen Boden eingebaut werden, dazu reicht eine einfache Bohrung.

VisuLED HOME Aufbau

Das Gehäuse ist aus hochwertigem Alu-Druckguss hergestellt, Oberfläche eloxiert mit Schutzlack, kopfseitig ist ein V4A-Abdeckring aufgedrückt, und ein Sicherheitsglas (9mm) schliesst gegen vorne das Gehäuse. Elektronik und LED-Dioden sind fest mit einer 2K-Masse vergossen. Die Leuchte verfügt über 2 Anschlusskabel 2P, 300mm lang. (Zuleitung mit Stecker 2P, Abgang mit Kupplung 2P).

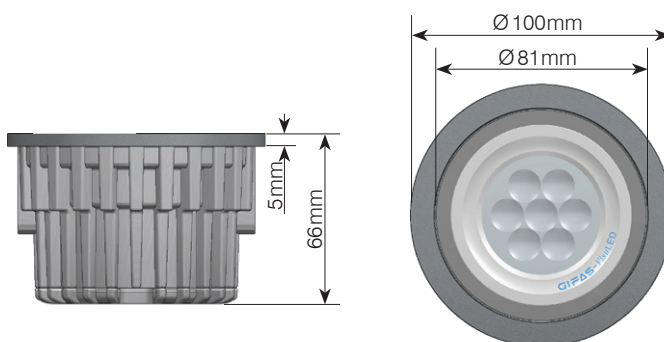
Produkt / Systemeigenschaften

- sehr geringer Stromverbrauch
- lange Lebensdauer (>50.000h)
- dimmbar mit allen handelsüblichen PWM-Dimmern (200-1.000Hz)
- das gesamte System ist in Kleinspannung (<48V) ausgeführt
- die gesamten elektrischen Verbindungen sind steckbar gelöst – deshalb von Jedermann/frau zu montieren und in Betrieb zu nehmen

Technische Daten

Betriebsspannung	20 - 48VDC
Stromaufnahme	420mA @ 24VDC
Leistung	10W
Schutzart	IP68
Schutzklasse	III
Leuchtmittel	4 PowerLED
Lichtstrom	720lm (gemessen bei Spot 4.000K)
Lichtfarben	warm white 3.000K comfort white 4.000K
Farbwiedergabe	CRI 80
Optiken	Spot 10° / Wide 38°
Temperaturbereich	-40° C bis +55° C
Gewicht	710g

Abmessungen

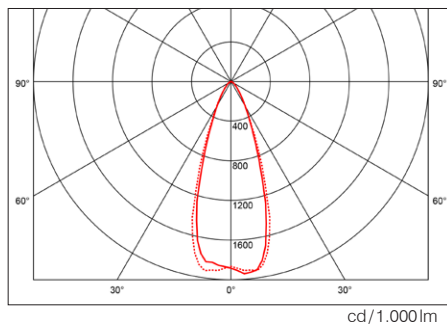




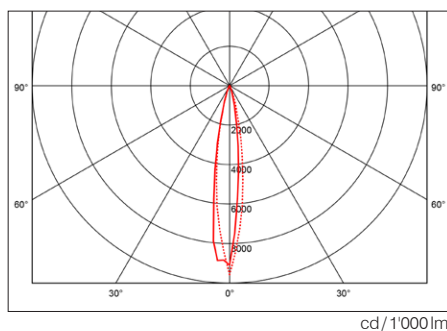
Anwendungsbeispiele als indirekte Beleuchtung an Hausfassaden¹, als Deckenleuchte², als Wegbeleuchtung³ oder zur effektvollen Beleuchtung von Pflanzen⁴.

Abstrahlcharakteristik

Wide 38°

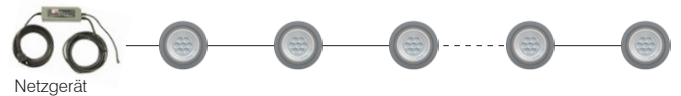


Spot 10°

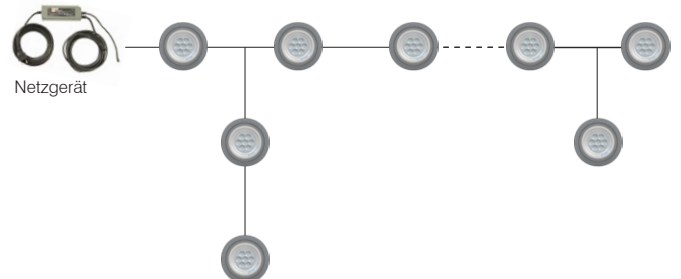


Systemaufbau


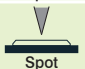


in Reihe (PWM-Dimmung möglich)



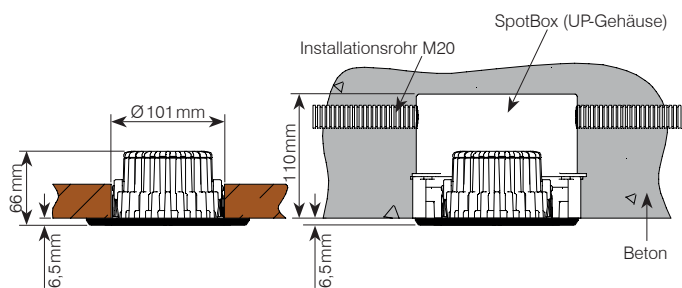
mit Verzweigung (PWM-Dimmung kann Fehlfunktionen verursachen)



Standardsortiment Leuchten

EDV-Nr.	Art.-Nr.	Beschreibung	Lichtfarbe	Optik
860104	VISULED.HOME.WW.3000K.SPOT.16-48VDC.420MA.IP68	VisuLED HOME, inkl. 2 Anschlusskabel 300 mm	3.000 K warm white	 Spot
860105	VISULED.HOME.CFW.4000K.SPOT.16-48VDC.420MA.IP68	VisuLED HOME, inkl. 2 Anschlusskabel 300 mm	4.000 K comfort white	 Spot
860106	VISULED.HOME.WW.3000K.WIDE.16-48VDC.420MA.IP68	VisuLED HOME, inkl. 2 Anschlusskabel 300 mm	3.000 K comfort white	 Wide
860107	VISULED.HOME.CFW.4000K.WIDE.16-48VDC.420MA.IP68	VisuLED HOME, inkl. 2 Anschlusskabel 300 mm	4.000 K comfort white	 Wide

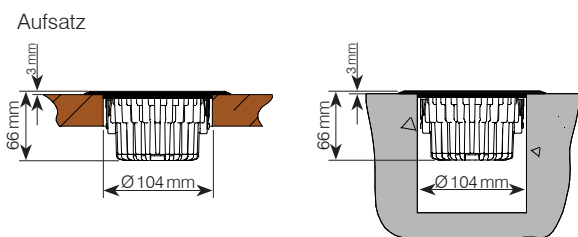
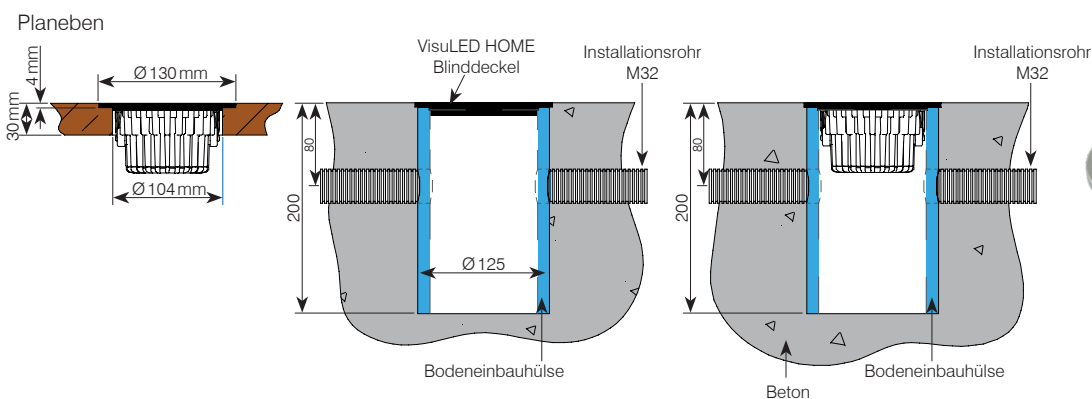
Als Deckenleuchte in Holz/Beton:



Zubehör

EDV-Nr.	Art.-Nr.	Beschreibung
860101	VISULED.HOME.DECKENEINBAUSET.ALU.ELOXIERT	Deckeneinbauset, Ø 145×6.5mm, Aluminium eloxiert Komplett, inkl. Befestigungsmaterial
136375	VISULED.HOME.EINBAUGEHÄUSE.SPOTBOX.MINIFIX.AUSLASS-Ø100MM.H=110MM	Einbaugehäuse SpotBox MiniFix Small, H = 110mm

Als Bodeneinbauleuchte in Holz/Beton:

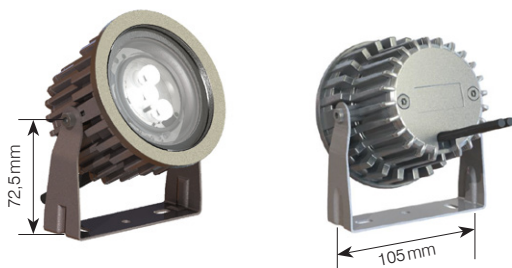


Zubehör

EDV-Nr.	Art.-Nr.	Beschreibung
860195	VISULED.HOME.BODENABDECKRING.SET.PLANEBEN.V4A	Set Bodenabdeckring Planeben V4A, Ø 130×9mm Komplett, inkl. Befestigungsmaterial
860196	VISULED.HOME.BODENABDECKRING.SET.AUFSATZ.V4A	Set Bodenabdeckring Aufsatz V4A, Ø 140×9mm Komplett, inkl. Befestigungsmaterial
860126	VISULED.HOME.BODENEINBAUHÜLSE	Bodeneinbauhülse PE Ø 125×196mm mit 2 Bohrungen Ø32mm
860198	VISULED.HOME.BLINDDECKEL.PP.SW	Blinddeckel schwarz zu Bodeneinbauhülse

Auf einem Schwenkbügel

Viele Einsatzmöglichkeiten verlangen diesen Schwenkbügel. Damit ist die Montagemöglichkeit auf einer Brüstung, an der Wand oder an der Decke gegeben. Der mögliche Schwenkwinkel beträgt 360°.

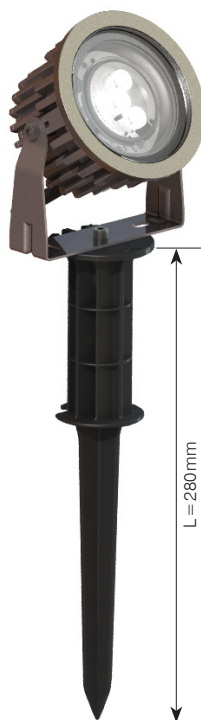


Zubehör

EDV-Nr.	Art.-Nr.	Beschreibung
860108	VISULED.HOME.SCHWENK-BÜGELSET.V2A	Set Schwenkbügel V2A VisuLED HOME, Komplett, inkl. Befestigungsmaterial

Auf einem Erdspiess

Die VisuLED wird mittels Schwenkbügel auf dem Erdspiess aufgesetzt. Damit kann die Abstrahlung perfekt ausgerichtet werden und notfalls einfach versetzt werden.

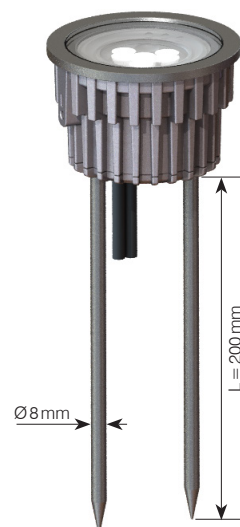


Zubehör

EDV-Nr.	Art.-Nr.	Beschreibung
117494	ERDSPIESS.KUNSTSTOFF	Erdspiess 280 mm, Kunststoff Komplett, inkl. Schraube und U'Scheibe

Direkt ins Erdreich

Um die Stellung im losen Erdreich oder Rasen zu stabilisieren, empfiehlt sich die Verwendung der Erdhalter (paarweise einzusetzen). Diese können direkt auf das Gehäuse aufgeschraubt werden und sind aus V2A-Stahl.



Zubehör

EDV-Nr.	Art.-Nr.	Beschreibung
860114	VISULED.HOME.ERDHALTER/SPIESS.V2A.Ø8X200MM	Erdhalter/Spiess V2A VisuLED, Ø 8 x 200 mm Komplett (Paarweise einsetzen)



VisuLED HOME auf Erdspiess

Steckbare Verbindungsleitungen

Als Kabelverbindung wird eine spezielle PUR-Verlängerung 2x0,75 mm² eingesetzt. Die verwendeten Steckverbindungen sind in der Schutzart IP68 ausgeführt. Der Durchmesser auf Seite Stecker beträgt 15 mm, auf Seite Kupplung 19 mm.

Als Abzweiger gibt es einen T-Adapter sowie für einen ungebrauchten Abgang eine Schutzkappe – beide ebenfalls IP68.



Art.-Nr. 860115



Art.-Nr. 860116

EDV-Nr.	Art.-Nr.	Beschreibung
860215	VISULED.HOME.VERLÄNGERUNGSKABEL. 2X0,75QMM.1M	Verlängerungskabel, Länge 1 m
860115	VISULED.HOME.VERLÄNGERUNGSKABEL. 2X0,75QMM.5M	Verlängerungskabel, Länge 5 m
860116	VISULED.HOME.VERLÄNGERUNGSKABEL. 2X0,75QMM.10M	Verlängerungskabel, Länge 10 m



Art.-Nr. 860128



Art.-Nr. 860117



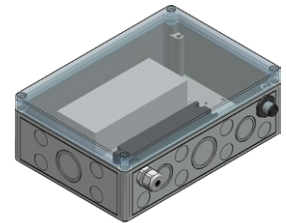
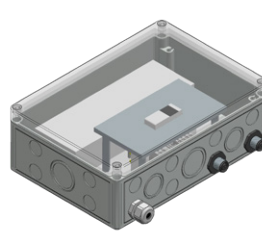
Art.-Nr. 860127



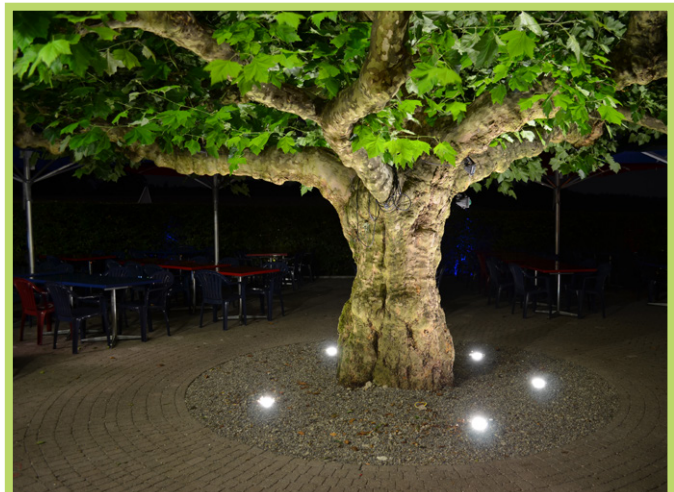
Art.-Nr. 860125

EDV-Nr.	Art.-Nr.	Beschreibung
860128	VISULED.HOME.T-ADAPTER.2P.12A.IP68	T-Adapter IP68, 2P - 12A, 250V, ohne Schutzkappen
860117	VISULED.HOME.VERLÄNGERUNGSKABEL.VERSCHLUSSKAPPE	Schutzkappe IP68, Kabeldose
860125	VISULED.HOME.MADERSCHUTZ.WELLSCHLAUCH. PA6 Ø 10,3mm, schwarz, Halogenfrei SW	"Marderschutz" Wellenschlauch, PA6 Ø 10,3mm, schwarz, Halogenfrei
860127	VISULED.HOME.ABZIEHWERKZEUG.ZU.MADERSCHUTZ.WELLSCHLAUCH.PA.6.HB.NW10MM	Aufziehwerkzeug zu "Marderschutz" Wellenschlauch

Anschlusskasten mit Schaltuhr



EDV-Nr.	Art.-Nr.	Beschreibung
136529	VISULED.HOME.ANSCHLUSSK./UHR.PC.IP66. NETZTEIL.230VAC/36VDC. 60W.O.ZUL.	Anschlusskasten/Schaltuhr VisuLED HOME, IP66, 254x180x84 mm NG 230VAC / 36VDC - 60W, ohne Anschlussleitung, 2 Ausgänge
136530	VISULED.HOME.ANSCHLUSSK./UHR.PC.IP66. NETZTEIL.230VAC/36VDC.1 20W.O.ZUL.	Anschlusskasten/Schaltuhr VisuLED HOME, IP66, 254x180x84 mm NG 230VAC / 36VDC - 120W, ohne Anschlussleitung, 2 Ausgänge
136397	VISULED.HOME.ANSCHLUSSK./ FERNBED.PC.IP66. NETZTEIL.230VAC/36VDC. 60W	Anschlusskasten/Fernbedienung VisuLED HOME, IP66, 254x180x84 mm, NG 230VAC / 36VDC - 60W, 3 Ausgänge, inkl. Funkhandsender
136396	VISULED.HOME.ANSCHLUSSK./ FERNBED.PC. IP66. NETZTEIL.230VAC/36VDC. 120W	Anschlusskasten/Fernbedienung VisuLED HOME, IP66, 254x180x84 mm, NG 230VAC / 36VDC - 120W, 2 Ausgänge, inkl. Funkhandsender



VisuLED HOME kpl. im Kiesboden eingelassen

Standard mit Leistung 60W/120W

Das Standard-Netzgerät verfügt über eine Ausgangsleistung von 60W/120W. Damit können max. 4/9 VisuLED HOME versorgt werden. Die für die Auslegung maximale Länge beträgt 200m (Spannungsabfall beachten). In Kombination mit einem handelsüblichen 1 - 10V Regler können die VisuLED HOME Leuchten gedimmt werden.

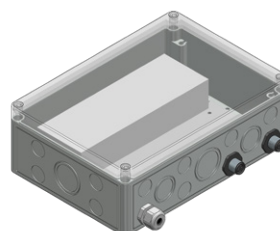
Im Sortiment führen wir 7 Varianten:

Netzgerät steckbar



EDV-Nr.	Art.-Nr.	Beschreibung
860123	VISULED.HOME.NETZGERÄT.PWM.230VAC/36VDC.60W.IP67	Netzgerät VisuLED HOME, IP67, 230VAC/36VDC - 60W, Anschlusskabel 5m, Ausgang 5m, 150×53×35mm
860290	VISULED.HOME.NETZGERÄT.PWM.230VAC/36VDC.120W.IP67	Netzgerät VisuLED HOME, IP67, 230VAC/36VDC - 120W, Anschlusskabel 5m, Ausgang 5m, 191×63×37,5mm

Anschlusskasten



EDV-Nr.	Art.-Nr.	Beschreibung
136531	VISULED.HOME.ANSCHLUSSKASTEN.PC.IP66.NETZTEIL.230VAC/36VDC.60W.O.ZUL.	Anschlusskasten VisuLED HOME, 254×180×84 mm NG 230VAC / 36VDC - 60W, IP66, ohne Anschlussleitung, 2 Ausgänge
136532	VISULED.HOME.ANSCHLUSSKASTEN.PC.IP66.NETZTEIL.230VAC/36VDC.120W.O.ZUL.	Anschlusskasten VisuLED HOME 254×180×84 mm NG 230VAC / 36VDC - 120W, IP66, ohne Anschlussleitung, 2 Ausgänge

Für Dimmfunktion



EDV-Nr.	Art.-Nr.	Beschreibung
136391	VISULED.HOME.UPDREHREGLER.1-10VDC.WS	UP Drehregler 1 - 10VDC Edizio weiß



VisuLED HOME als Fassadenbeleuchtung im Boden eingelassen

NEHMEN SIE MIT UNS KONTAKT AUF



GIFAS
ELECTRIC

GIFAS ELECTRIC
Gesellschaft m.b.H
Strass 2
5301 Eugendorf
AUSTRIA

🌐 www.gifas.at
✉ verkauf@gifas.at
☎ +43 6225/7191-0
☎ +49 8654/404-2000